

# KISS Krankenhaus-Infektions-Surveillance-System



## Modul ITS-KISS MRE-KISS Referenzdaten

**Berechnungszeitraum: Januar 2006 bis Dezember 2010**

**Erstellungsdatum: 23.05.2011**

Nationales Referenzzentrum  
für Surveillance  
von nosokomialen Infektionen  
Hindenburgdamm 27  
12203 Berlin  
Tel.: 030 / 8445 3680  
Fax: 030 / 8445 3682  
[www.nrz-hygiene.de](http://www.nrz-hygiene.de)  
Version: 23.05.2011



**KISS Krankenhaus-Infektions-Surveillance-System  
MRE-Auswertung**

**Modul: ITS-KISS**

**Berechnungszeitraum: Januar 2006 bis Dezember 2010**

**Erstellungsdatum: 23.05.2011**

**Erreger: MRSA**

**Art der Station: Alle**

**Referenzdaten**

<b>Anzahl Stationen:</b>	398
<b>Anzahl Beobachtungsmonate:</b>	13.302
<b>Anzahl Patienten:</b>	1.068.936
<b>Anzahl Patiententage:</b>	3.970.272
<b>Anzahl MRSA-Fälle:</b>	15.409
<b>Anzahl MRSA-Tage:</b>	171.277

Tabelle 1: MRSA-Fälle

<b>Fälle</b>	<b>Anzahl</b>	<b>Anteil(%)</b>
<b>Fälle insgesamt</b>	15.409	100,00
<b>Auf Station mitgebracht</b>	12.181	79,05
<b>Auf Station erworben</b>	3.228	20,95

Tabelle 2: MRSA-Inzidenz (Anzahl pro 100 Patienten)

<b>Inzidenz</b>	<b>gepoolter arithm. Mittelwert</b>	<b>Q1</b>	<b>Median</b>	<b>Q3</b>
<b>Fälle insgesamt</b>	1,44	0,39	1,05	2,14
<b>Auf Station mitgebracht</b>	1,14	0,24	0,76	1,61
<b>Auf Station erworben</b>	0,30	0,06	0,22	0,47

Tabelle 3: MRSA-Inzidenzdichte (Anzahl pro 1000 Patiententage)

<b>Inzidenzdichte</b>	<b>gepoolter arithm. Mittelwert</b>	<b>Q1</b>	<b>Median</b>	<b>Q3</b>
<b>Fälle insgesamt</b>	3,88	1,10	2,77	5,17
<b>Auf Station erworben</b>	0,81	0,19	0,60	1,16

Tabelle 4: MRSA-Raten

	<b>gepoolter arithm. Mittelwert</b>	<b>Q1</b>	<b>Median</b>	<b>Q3</b>
<b>Mittlere tägliche MRSA-Last (Anzahl MRSA-Tage pro 100 Patiententage)</b>	4,31	1,30	3,20	6,19
<b>MRSA-Tage assoz. nosok. MRSA-Rate (Anzahl noso. MRSA-Fälle pro 1000 MRSA-Tage)</b>	18,85	13,55	22,27	32,79

## Referenzdaten

Tabelle 5: Jahresliste

<b>Jahr</b>	<b>Anz. Stat.</b>	<b>Anz. Pat. Anz. Pat.</b>	<b>Anz. Pat. Tage</b>	<b>Anz. Fälle</b>	<b>Anz. MRSA-Tage</b>	<b>Erw. (%)</b>	<b>Inz. gesamt</b>	<b>Inz. mit.</b>	<b>Inz. erw.</b>	<b>Inz. dichte erw.</b>
2006	194	167.204	608.485	2.566	28.212	25,37	1,53	1,15	0,39	1,07
2007	240	199.570	716.319	2.793	30.620	22,09	1,40	1,09	0,31	0,86
2008	249	213.017	771.364	2.908	31.911	19,84	1,37	1,09	0,27	0,75
2009	283	235.389	889.735	3.344	38.321	21,05	1,42	1,12	0,30	0,79
2010	325	253.756	984.369	3.798	42.213	17,88	1,50	1,23	0,27	0,69

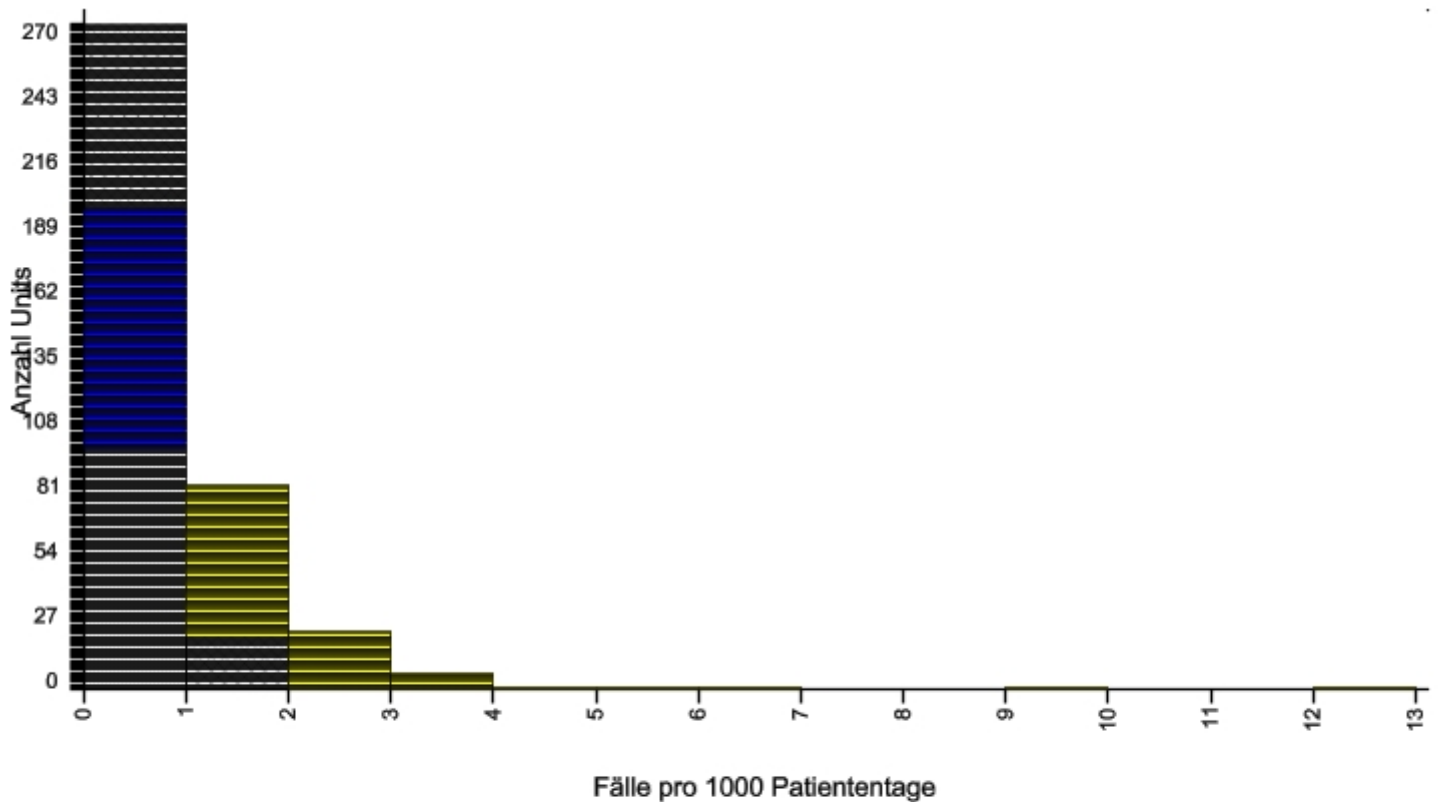
**Legende:**

<b>Anz. Stat.</b>	Anzahl Stationen
<b>Anz. Pat.</b>	Anzahl Patienten
<b>Anz. Pat. Tage</b>	Anzahl Patiententage
<b>Anz. Fälle</b>	Anzahl MRSA Fälle
<b>Anz. MRSA-Tage</b>	Anzahl MRSA-Tage
<b>Erw. (%)</b>	Anteil MRSA-Fälle auf Station erworben
<b>Inz. gesamt</b>	MRSA-Inzidenz der Fälle insgesamt (Anzahl pro 100 Patienten)
<b>Inz. mit.</b>	MRSA-Inzidenz der auf die Station mitgebrachten Fälle (Anzahl pro 100 Patienten)
<b>Inz. erw.</b>	MRSA-Inzidenz der auf der Station erworbenen Fälle (Anzahl pro 100 Patienten)
<b>Inz. dichte erw.</b>	MRSA-Inzidenzdichte der auf der Station erworbenen Fälle (Anzahl pro 1000 Patiententage)



## Referenzdaten

Abbildung: MRSA - Inzidenzdichte der auf Station erworbenen Fälle



Q1: 0,19 Median: 0,60 Q3: 1,16

### Legende

□ bedeutet Abteilung mit einer Inzidenzdichte  $\leq$  Q1, ■  $\leq$  Median, ▨  $\leq$  Q3 und ■  $>$  Q3.

## Referenzdaten

Anzahl Stationen:	126
Anzahl Beobachtungsmonate:	4.075
Anzahl Patienten:	283.512
Anzahl Patiententage:	881.998
Anzahl MRSA-Fälle:	2.476
Anzahl MRSA-Tage:	28.780

Tabelle 1: MRSA-Fälle

Fälle	Anzahl	Anteil(%)
Fälle insgesamt	2.476	100,00
Auf Station mitgebracht	1.795	72,50
Auf Station erworben	681	27,50

Tabelle 2: MRSA-Inzidenz (Anzahl pro 100 Patienten)

Inzidenz	gepoolter arithm. Mittelwert	Q1	Median	Q3
Fälle insgesamt	0,87	0,20	0,53	1,45
Auf Station mitgebracht	0,63	0,10	0,36	1,01
Auf Station erworben	0,24	0,02	0,14	0,39

Tabelle 3: MRSA-Inzidenzdichte (Anzahl pro 1000 Patiententage)

Inzidenzdichte	gepoolter arithm. Mittelwert	Q1	Median	Q3
Fälle insgesamt	2,81	0,76	1,80	4,37
Auf Station erworben	0,77	0,08	0,52	1,06

Tabelle 4: MRSA-Raten

	gepoolter arithm. Mittelwert	Q1	Median	Q3
Mittlere tägliche MRSA-Last (Anzahl MRSA-Tage pro 100 Patiententage)	3,26	0,79	2,21	5,33
MRSA-Tage assoz. nosok. MRSA-Rate (Anzahl noso. MRSA-Fälle pro 1000 MRSA-Tage)	23,66	4,41	22,22	35,48

## Referenzdaten

Tabelle 5: Jahresliste

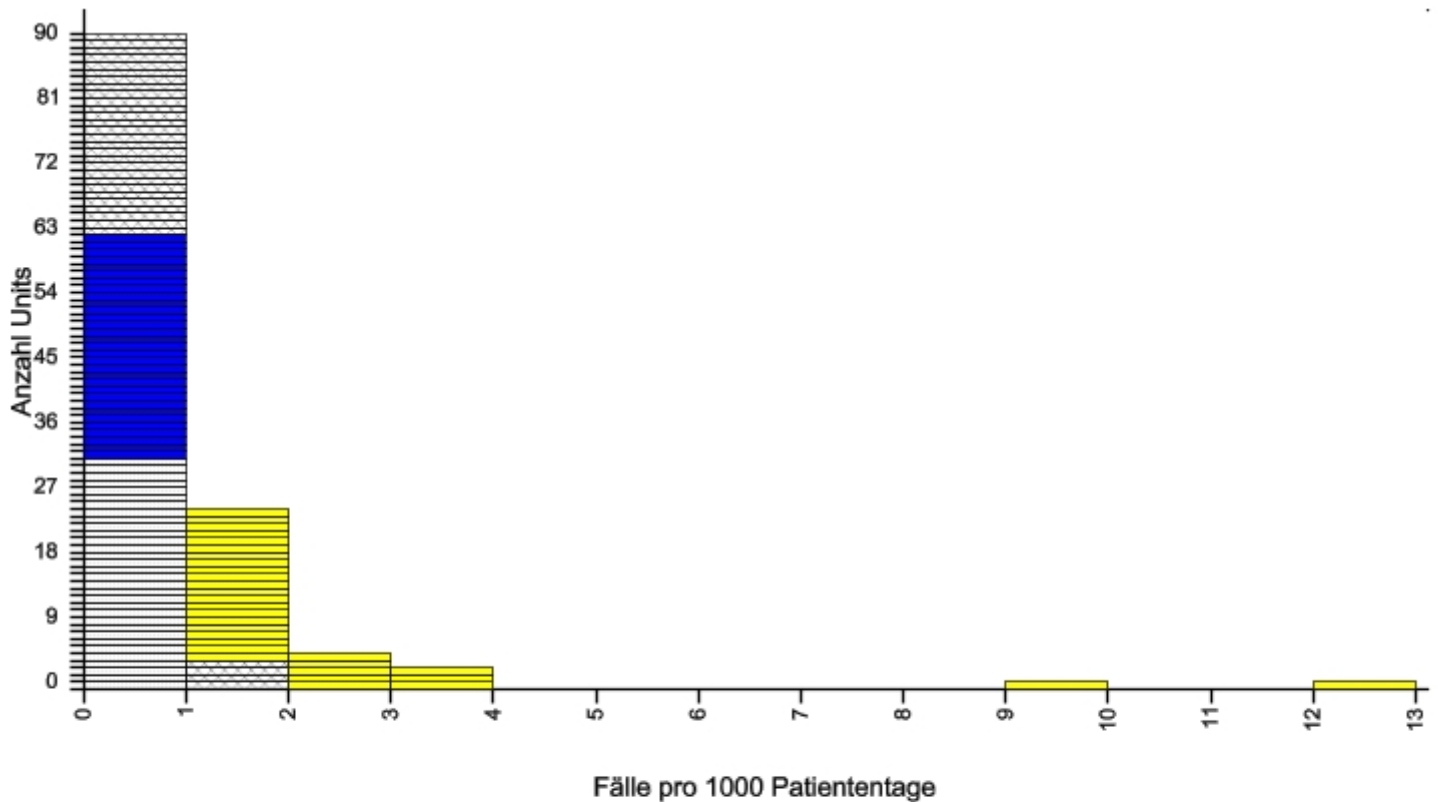
Jahr	Anz. Stat.	Anz. Pat. Anz. Pat.	Anz. Pat. Tage	Anz. Fälle	Anz. MRSA-Tage	Erw. (%)	Inz. gesamt	Inz. mit.	Inz. erw.	Inz. dichte erw.
2006	50	32.858	103.295	231	3.105	40,69	0,52	0,31	0,21	0,60
2007	69	49.919	150.838	374	4.312	32,89	0,81	0,54	0,27	0,75
2008	75	58.409	176.788	521	5.515	26,49	1,08	0,79	0,29	0,78
2009	86	65.720	199.489	539	5.741	24,86	0,98	0,74	0,24	0,64
2010	111	76.606	251.588	811	10.107	23,67	1,22	0,93	0,29	0,73

Legende:

<b>Anz. Stat.</b>	Anzahl Stationen
<b>Anz. Pat.</b>	Anzahl Patienten
<b>Anz. Pat. Tage</b>	Anzahl Patiententage
<b>Anz. Fälle</b>	Anzahl MRSA Fälle
<b>Anz. MRSA-Tage</b>	Anzahl MRSA-Tage
<b>Erw. (%)</b>	Anteil MRSA-Fälle auf Station erworben
<b>Inz. gesamt</b>	MRSA-Inzidenz der Fälle insgesamt (Anzahl pro 100 Patienten)
<b>Inz. mit.</b>	MRSA-Inzidenz der auf die Station mitgebrachten Fälle (Anzahl pro 100 Patienten)
<b>Inz. erw.</b>	MRSA-Inzidenz der auf der Station erworbenen Fälle (Anzahl pro 100 Patienten)
<b>Inz. dichte erw.</b>	MRSA-Inzidenzdichte der auf der Station erworbenen Fälle (Anzahl pro 1000 Patiententage)

## Referenzdaten

Abbildung: MRSA - Inzidenzdichte der auf Station erworbenen Fälle



Q1: 0,08 Median: 0,52 Q3: 1,06

**Legende**

□ bedeutet Abteilung mit einer Inzidenzdichte  $\leq$  Q1, ■  $\leq$  Median, ▨  $\leq$  Q3 und ■  $>$  Q3.

## Referenzdaten

Anzahl Stationen:	81
Anzahl Beobachtungsmonate:	2.586
Anzahl Patienten:	260.596
Anzahl Patiententage:	968.156
Anzahl MRSA-Fälle:	4.515
Anzahl MRSA-Tage:	48.676

Tabelle 1: MRSA-Fälle

Fälle	Anzahl	Anteil(%)
Fälle insgesamt	4.515	100,00
Auf Station mitgebracht	3.594	79,60
Auf Station erworben	921	20,40

Tabelle 2: MRSA-Inzidenz (Anzahl pro 100 Patienten)

Inzidenz	gepoolter arithm. Mittelwert	Q1	Median	Q3
Fälle insgesamt	1,73	0,74	1,84	2,76
Auf Station mitgebracht	1,38	0,45	1,32	2,30
Auf Station erworben	0,35	0,16	0,40	0,66

Tabelle 3: MRSA-Inzidenzdichte (Anzahl pro 1000 Patiententage)

Inzidenzdichte	gepoolter arithm. Mittelwert	Q1	Median	Q3
Fälle insgesamt	4,66	2,00	4,22	6,15
Auf Station erworben	0,95	0,43	0,91	1,39

Tabelle 4: MRSA-Raten

	gepoolter arithm. Mittelwert	Q1	Median	Q3
Mittlere tägliche MRSA-Last (Anzahl MRSA-Tage pro 100 Patiententage)	5,03	2,61	4,74	6,90
MRSA-Tage assoz. nosok. MRSA-Rate (Anzahl noso. MRSA-Fälle pro 1000 MRSA-Tage)	18,92	12,80	20,47	27,40



## Referenzdaten

Tabelle 5: Jahresliste

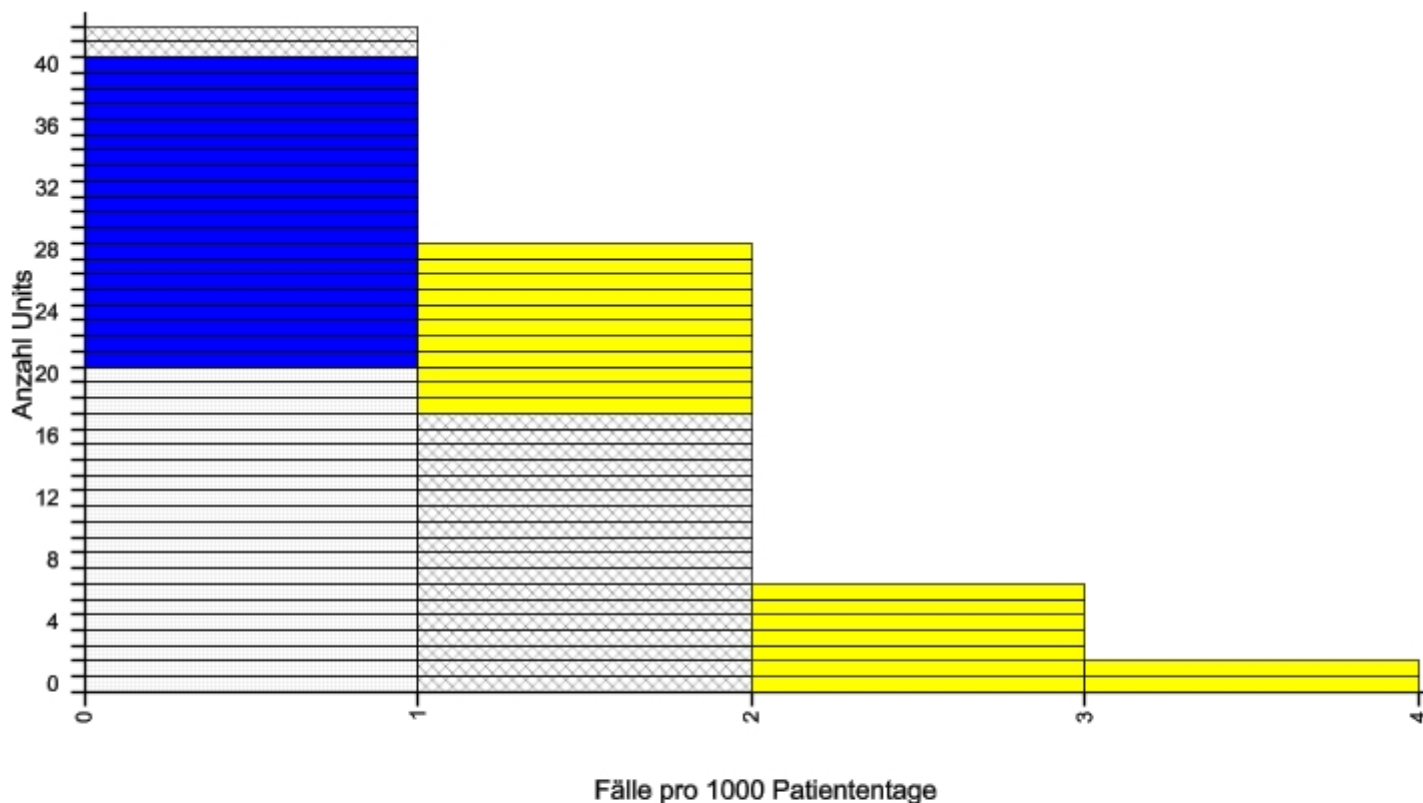
Jahr	Anz. Stat.	Anz. Pat. Anz. Pat.	Anz. Pat. Tage	Anz. Fälle	Anz. MRSA-Tage	Erw. (%)	Inz. gesamt	Inz. mit.	Inz. erw.	Inz. dichte erw.
2006	39	44.600	155.905	682	7.785	27,13	1,53	1,11	0,41	1,19
2007	45	46.104	164.190	715	8.099	23,92	1,55	1,18	0,37	1,04
2008	44	48.246	176.653	731	8.002	19,15	1,52	1,23	0,29	0,79
2009	53	54.945	208.996	1.005	11.013	20,00	1,83	1,46	0,37	0,96
2010	68	66.701	262.412	1.382	13.777	16,21	2,07	1,74	0,34	0,85

Legende:

<b>Anz. Stat.</b>	Anzahl Stationen
<b>Anz. Pat.</b>	Anzahl Patienten
<b>Anz. Pat. Tage</b>	Anzahl Patiententage
<b>Anz. Fälle</b>	Anzahl MRSA Fälle
<b>Anz. MRSA-Tage</b>	Anzahl MRSA-Tage
<b>Erw. (%)</b>	Anteil MRSA-Fälle auf Station erworben
<b>Inz. gesamt</b>	MRSA-Inzidenz der Fälle insgesamt (Anzahl pro 100 Patienten)
<b>Inz. mit.</b>	MRSA-Inzidenz der auf die Station mitgebrachten Fälle (Anzahl pro 100 Patienten)
<b>Inz. erw.</b>	MRSA-Inzidenz der auf der Station erworbenen Fälle (Anzahl pro 100 Patienten)
<b>Inz. dichte erw.</b>	MRSA-Inzidenzdichte der auf der Station erworbenen Fälle (Anzahl pro 1000 Patiententage)

## Referenzdaten

Abbildung: MRSA - Inzidenzdichte der auf Station erworbenen Fälle



Q1: 0,43 Median: 0,91 Q3: 1,39

**Legende**

□ bedeutet Abteilung mit einer Inzidenzdichte <= Q1, ■ <= Median, ▨ <= Q3 und ■ > Q3.

## Referenzdaten

Anzahl Stationen:	72
Anzahl Beobachtungsmonate:	2.493
Anzahl Patienten:	203.139
Anzahl Patiententage:	737.154
Anzahl MRSA-Fälle:	3.136
Anzahl MRSA-Tage:	31.312

Tabelle 1: MRSA-Fälle

Fälle	Anzahl	Anteil(%)
Fälle insgesamt	3.136	100,00
Auf Station mitgebracht	2.683	85,55
Auf Station erworben	453	14,45

Tabelle 2: MRSA-Inzidenz (Anzahl pro 100 Patienten)

Inzidenz	gepoolter arithm. Mittelwert	Q1	Median	Q3
Fälle insgesamt	1,54	0,44	1,22	2,13
Auf Station mitgebracht	1,32	0,32	0,95	1,60
Auf Station erworben	0,22	0,06	0,19	0,34

Tabelle 3: MRSA-Inzidenzdichte (Anzahl pro 1000 Patiententage)

Inzidenzdichte	gepoolter arithm. Mittelwert	Q1	Median	Q3
Fälle insgesamt	4,25	1,28	2,99	5,28
Auf Station erworben	0,61	0,18	0,48	0,87

Tabelle 4: MRSA-Raten

	gepoolter arithm. Mittelwert	Q1	Median	Q3
Mittlere tägliche MRSA-Last (Anzahl MRSA-Tage pro 100 Patiententage)	4,25	1,49	3,41	5,34
MRSA-Tage assoz. nosok. MRSA-Rate (Anzahl noso. MRSA-Fälle pro 1000 MRSA-Tage)	14,47	7,57	12,90	24,16

## Referenzdaten

Tabelle 5: Jahresliste

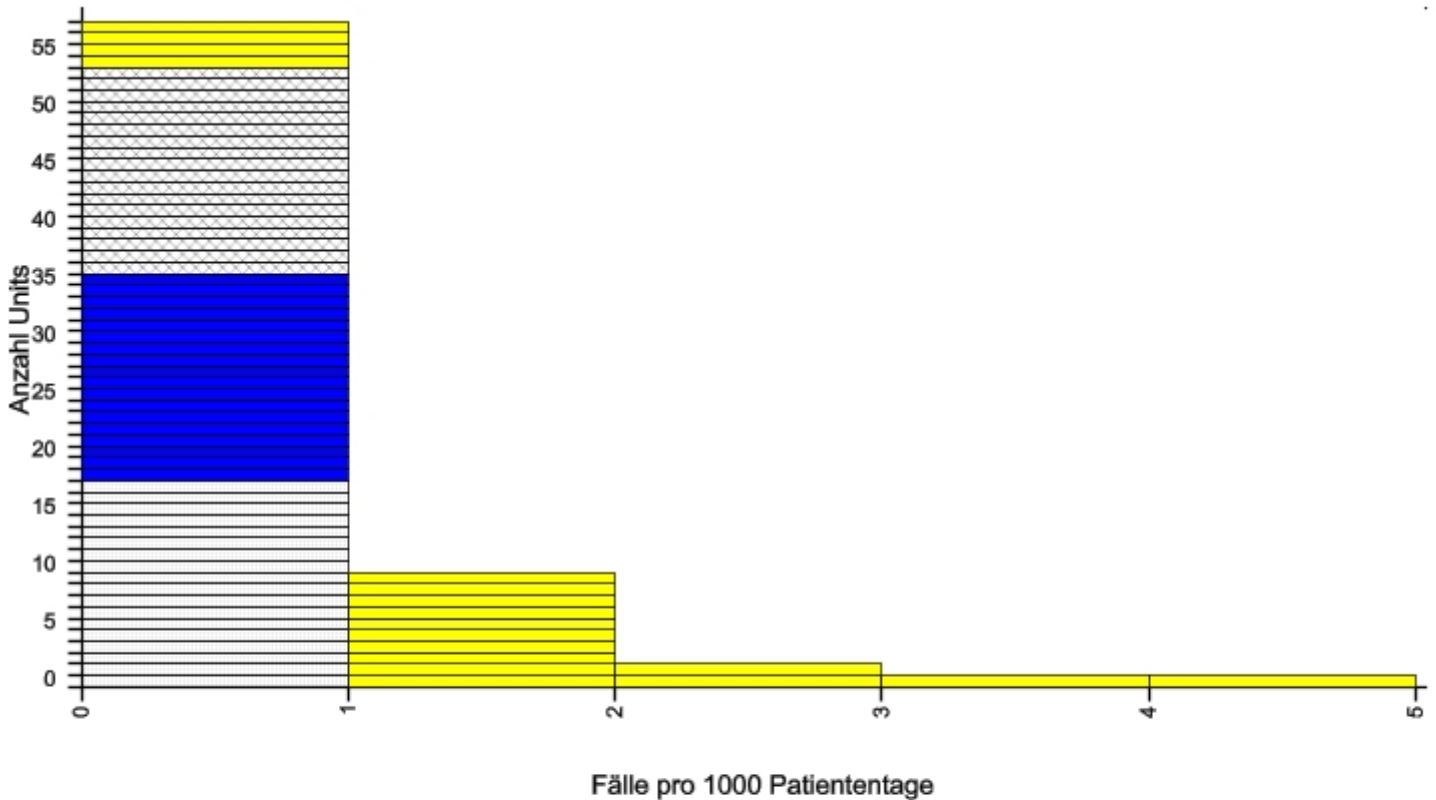
Jahr	Anz. Stat.	Anz. Pat. Anz. Pat.	Anz. Pat. Tage	Anz. Fälle	Anz. MRSA-Tage	Erw. (%)	Inz. gesamt	Inz. mit.	Inz. erw.	Inz. dichte erw.
2006	45	40.340	140.613	721	6.661	16,23	1,62	1,35	0,26	0,75
2007	48	43.663	150.147	690	6.304	12,61	1,50	1,31	0,19	0,53
2008	45	38.393	137.415	550	5.802	12,00	1,14	1,00	0,14	0,37
2009	49	41.288	153.265	617	6.459	16,21	1,12	0,94	0,18	0,48
2010	56	39.455	155.714	558	6.086	14,87	0,84	0,71	0,12	0,32

Legende:

<b>Anz. Stat.</b>	Anzahl Stationen
<b>Anz. Pat.</b>	Anzahl Patienten
<b>Anz. Pat. Tage</b>	Anzahl Patiententage
<b>Anz. Fälle</b>	Anzahl MRSA Fälle
<b>Anz. MRSA-Tage</b>	Anzahl MRSA-Tage
<b>Erw. (%)</b>	Anteil MRSA-Fälle auf Station erworben
<b>Inz. gesamt</b>	MRSA-Inzidenz der Fälle insgesamt (Anzahl pro 100 Patienten)
<b>Inz. mit.</b>	MRSA-Inzidenz der auf die Station mitgebrachten Fälle (Anzahl pro 100 Patienten)
<b>Inz. erw.</b>	MRSA-Inzidenz der auf der Station erworbenen Fälle (Anzahl pro 100 Patienten)
<b>Inz. dichte erw.</b>	MRSA-Inzidenzdichte der auf der Station erworbenen Fälle (Anzahl pro 1000 Patiententage)

## Referenzdaten

Abbildung: MRSA - Inzidenzdichte der auf Station erworbenen Fälle



Q1: 0,18 Median: 0,48 Q3: 0,87

**Legende**

□ bedeutet Abteilung mit einer Inzidenzdichte  $\leq$  Q1, ■  $\leq$  Median, ▨  $\leq$  Q3 und ■  $>$  Q3.

## Referenzdaten

Anzahl Stationen:	82
Anzahl Beobachtungsmonate:	3.016
Anzahl Patienten:	250.519
Anzahl Patiententage:	1.042.548
Anzahl MRSA-Fälle:	4.493
Anzahl MRSA-Tage:	50.392

Tabelle 1: MRSA-Fälle

Fälle	Anzahl	Anteil(%)
Fälle insgesamt	4.493	100,00
Auf Station mitgebracht	3.551	79,03
Auf Station erworben	942	20,97

Tabelle 2: MRSA-Inzidenz (Anzahl pro 100 Patienten)

Inzidenz	gepoolter arithm. Mittelwert	Q1	Median	Q3
Fälle insgesamt	1,79	0,68	1,19	2,58
Auf Station mitgebracht	1,42	0,37	0,92	1,99
Auf Station erworben	0,38	0,12	0,28	0,50

Tabelle 3: MRSA-Inzidenzdichte (Anzahl pro 1000 Patiententage)

Inzidenzdichte	gepoolter arithm. Mittelwert	Q1	Median	Q3
Fälle insgesamt	4,31	1,75	3,18	5,32
Auf Station erworben	0,90	0,27	0,69	1,23

Tabelle 4: MRSA-Raten

	gepoolter arithm. Mittelwert	Q1	Median	Q3
Mittlere tägliche MRSA-Last (Anzahl MRSA-Tage pro 100 Patiententage)	4,83	1,97	4,06	6,61
MRSA-Tage assoz. nosok. MRSA-Rate (Anzahl noso. MRSA-Fälle pro 1000 MRSA-Tage)	18,69	7,84	18,40	27,81

## Referenzdaten

Tabelle 5: Jahresliste

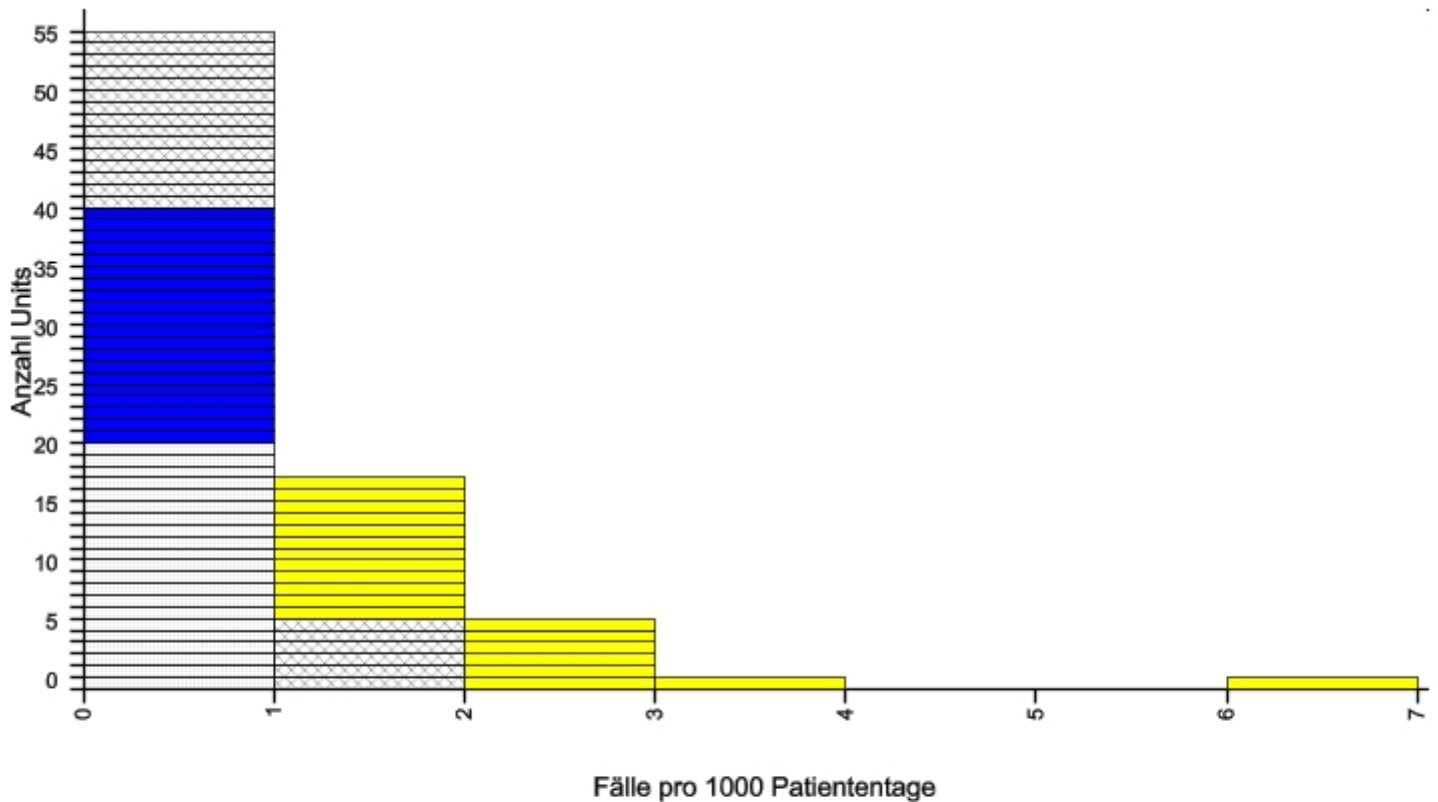
Jahr	Anz. Stat.	Anz. Pat. Anz. Pat.	Anz. Pat. Tage	Anz. Fälle	Anz. MRSA-Tage	Erw. (%)	Inz. gesamt	Inz. mit.	Inz. erw.	Inz. dichte erw.
2006	46	39.877	161.650	785	8.583	24,97	1,76	1,32	0,44	1,26
2007	57	46.985	188.072	856	9.146	21,73	1,86	1,45	0,40	1,13
2008	60	55.262	214.554	970	10.079	19,59	2,01	1,62	0,39	1,08
2009	64	55.684	245.103	992	12.408	22,08	1,81	1,41	0,40	1,05
2010	61	52.711	233.169	890	10.176	16,97	1,33	1,11	0,23	0,58

Legende:

<b>Anz. Stat.</b>	Anzahl Stationen
<b>Anz. Pat.</b>	Anzahl Patienten
<b>Anz. Pat. Tage</b>	Anzahl Patiententage
<b>Anz. Fälle</b>	Anzahl MRSA Fälle
<b>Anz. MRSA-Tage</b>	Anzahl MRSA-Tage
<b>Erw. (%)</b>	Anteil MRSA-Fälle auf Station erworben
<b>Inz. gesamt</b>	MRSA-Inzidenz der Fälle insgesamt (Anzahl pro 100 Patienten)
<b>Inz. mit.</b>	MRSA-Inzidenz der auf die Station mitgebrachten Fälle (Anzahl pro 100 Patienten)
<b>Inz. erw.</b>	MRSA-Inzidenz der auf der Station erworbenen Fälle (Anzahl pro 100 Patienten)
<b>Inz. dichte erw.</b>	MRSA-Inzidenzdichte der auf der Station erworbenen Fälle (Anzahl pro 1000 Patiententage)

## Referenzdaten

Abbildung: MRSA - Inzidenzdichte der auf Station erworbenen Fälle



Q1: 0,27 Median: 0,69 Q3: 1,23

**Legende**

□ bedeutet Abteilung mit einer Inzidenzdichte  $\leq$  Q1, ■  $\leq$  Median, ▨  $\leq$  Q3 und ■  $>$  Q3.



## Referenzdaten

Anzahl Stationen:	10
Anzahl Beobachtungsmonate:	313
Anzahl Patienten:	22.799
Anzahl Patiententage:	114.203
Anzahl MRSA-Fälle:	373
Anzahl MRSA-Tage:	5.894

Tabelle 1: MRSA-Fälle

Fälle	Anzahl	Anteil(%)
Fälle insgesamt	373	100,00
Auf Station mitgebracht	239	64,08
Auf Station erworben	134	35,92

Tabelle 2: MRSA-Inzidenz (Anzahl pro 100 Patienten)

Inzidenz	gepoolter arithm. Mittelwert	Q1	Median	Q3
Fälle insgesamt	1,64	1,03	1,96	2,09
Auf Station mitgebracht	1,05	0,57	1,02	1,43
Auf Station erworben	0,59	0,06	0,44	0,95

Tabelle 3: MRSA-Inzidenzdichte (Anzahl pro 1000 Patiententage)

Inzidenzdichte	gepoolter arithm. Mittelwert	Q1	Median	Q3
Fälle insgesamt	3,27	1,67	3,41	4,17
Auf Station erworben	1,17	0,13	0,71	2,05

Tabelle 4: MRSA-Raten

	gepoolter arithm. Mittelwert	Q1	Median	Q3
Mittlere tägliche MRSA-Last (Anzahl MRSA-Tage pro 100 Patiententage)	5,16	2,34	4,24	6,72
MRSA-Tage assoz. nosok. MRSA-Rate (Anzahl noso. MRSA-Fälle pro 1000 MRSA-Tage)	22,74	9,43	19,35	23,03



**KISS Krankenhaus-Infektions-Surveillance-System  
MRE-Auswertung**

**Modul: ITS-KISS**

**Berechnungszeitraum: Januar 2006 bis Dezember 2010**

**Erstellungsdatum: 23.05.2011**

**Erreger: MRSA**

**Art der Station: Neurochirurgisch**

**Referenzdaten**

Tabelle 5: Jahresliste

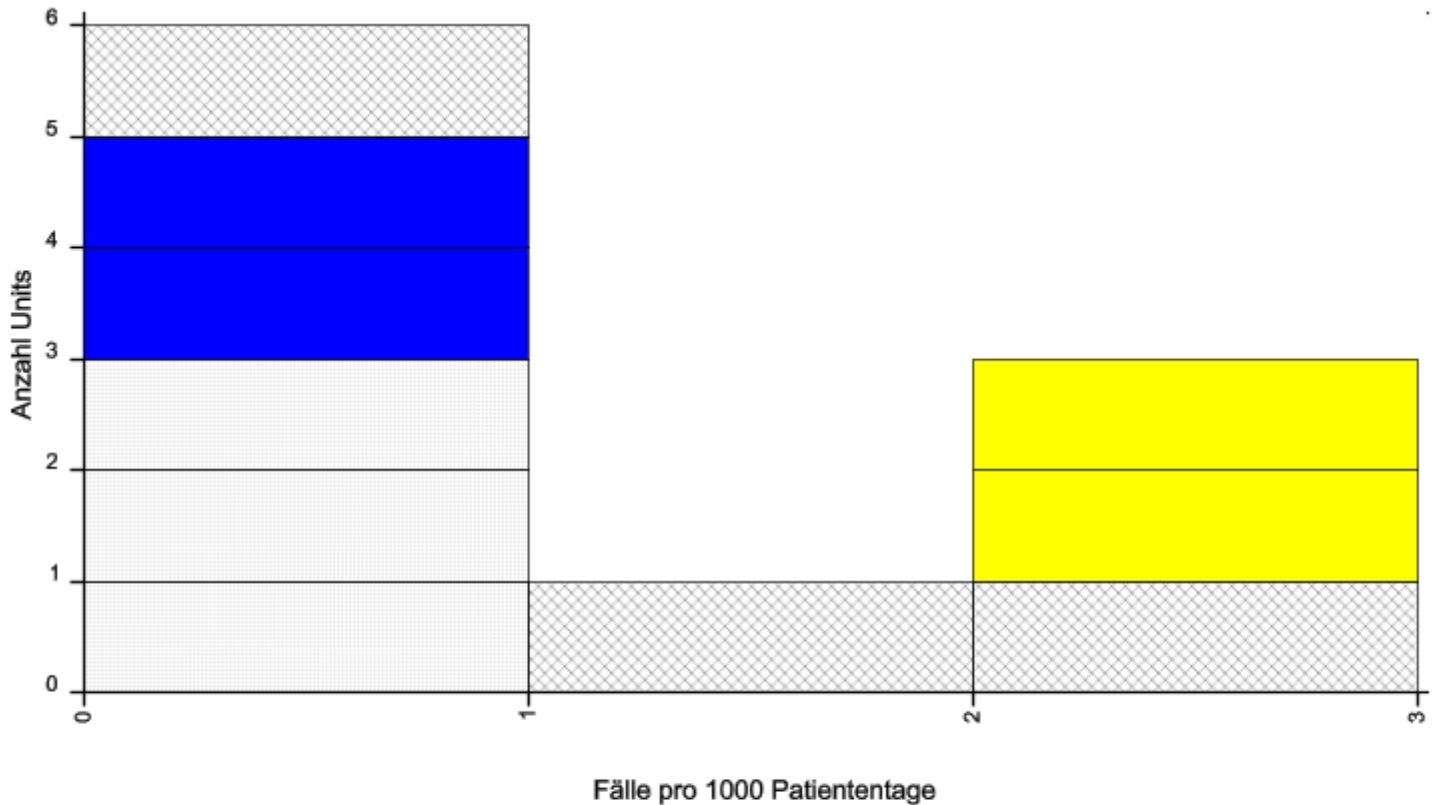
<b>Jahr</b>	<b>Anz. Stat.</b>	<b>Anz. Pat. Anz. Pat.</b>	<b>Anz. Pat. Tage</b>	<b>Anz. Fälle</b>	<b>Anz. MRSA-Tage</b>	<b>Erw. (%)</b>	<b>Inz. gesamt</b>	<b>Inz. mit.</b>	<b>Inz. erw.</b>	<b>Inz. dichte erw.</b>
2006	4	4.053	17.806	81	1.068	43,21	0,18	0,10	0,08	0,22
2007	7	4.770	24.209	79	1.520	45,57	0,17	0,09	0,08	0,22
2008	6	4.152	22.012	64	1.475	39,06	0,13	0,08	0,05	0,14
2009	7	4.769	25.876	72	1.041	36,11	0,13	0,08	0,05	0,12
2010	8	5.055	24.300	77	790	15,58	0,12	0,10	0,02	0,05

Legende:

<b>Anz. Stat.</b>	Anzahl Stationen
<b>Anz. Pat.</b>	Anzahl Patienten
<b>Anz. Pat. Tage</b>	Anzahl Patiententage
<b>Anz. Fälle</b>	Anzahl MRSA Fälle
<b>Anz. MRSA-Tage</b>	Anzahl MRSA-Tage
<b>Erw. (%)</b>	Anteil MRSA-Fälle auf Station erworben
<b>Inz. gesamt</b>	MRSA-Inzidenz der Fälle insgesamt (Anzahl pro 100 Patienten)
<b>Inz. mit.</b>	MRSA-Inzidenz der auf die Station mitgebrachten Fälle (Anzahl pro 100 Patienten)
<b>Inz. erw.</b>	MRSA-Inzidenz der auf der Station erworbenen Fälle (Anzahl pro 100 Patienten)
<b>Inz. dichte erw.</b>	MRSA-Inzidenzdichte der auf der Station erworbenen Fälle (Anzahl pro 1000 Patiententage)

## Referenzdaten

Abbildung: MRSA - Inzidenzdichte der auf Station erworbenen Fälle



Q1: 0,13 Median: 0,71 Q3: 2,05

**Legende**

□ bedeutet Abteilung mit einer Inzidenzdichte ≤ Q1, ■ ≤ Median, ▨ ≤ Q3 und ■ > Q3.

## Referenzdaten

Anzahl Stationen:	10
Anzahl Beobachtungsmonate:	337
Anzahl Patienten:	12.650
Anzahl Patiententage:	83.078
Anzahl MRSA-Fälle:	97
Anzahl MRSA-Tage:	1.774

Tabelle 1: MRSA-Fälle

Fälle	Anzahl	Anteil(%)
Fälle insgesamt	97	100,00
Auf Station mitgebracht	81	83,51
Auf Station erworben	16	16,49

Tabelle 2: MRSA-Inzidenz (Anzahl pro 100 Patienten)

Inzidenz	gepoolter arithm. Mittelwert	Q1	Median	Q3
Fälle insgesamt	0,77	0,11	0,55	0,81
Auf Station mitgebracht	0,64	0,06	0,45	0,80
Auf Station erworben	0,13	0,00	0,03	0,20

Tabelle 3: MRSA-Inzidenzdichte (Anzahl pro 1000 Patiententage)

Inzidenzdichte	gepoolter arithm. Mittelwert	Q1	Median	Q3
Fälle insgesamt	1,17	0,24	0,52	1,96
Auf Station erworben	0,19	0,00	0,06	0,24

Tabelle 4: MRSA-Raten

	gepoolter arithm. Mittelwert	Q1	Median	Q3
Mittlere tägliche MRSA-Last (Anzahl MRSA-Tage pro 100 Patiententage)	2,14	0,24	1,40	4,82
MRSA-Tage assoz. nosok. MRSA-Rate (Anzahl noso. MRSA-Fälle pro 1000 MRSA-Tage)	9,02	0,00	2,45	8,85



**KISS Krankenhaus-Infektions-Surveillance-System  
MRE-Auswertung**

**Modul: ITS-KISS**

**Berechnungszeitraum: Januar 2006 bis Dezember 2010**

**Erstellungsdatum: 23.05.2011**

**Erreger: MRSA**

**Art der Station: Pädiatrisch**

**Referenzdaten**

Tabelle 5: Jahresliste

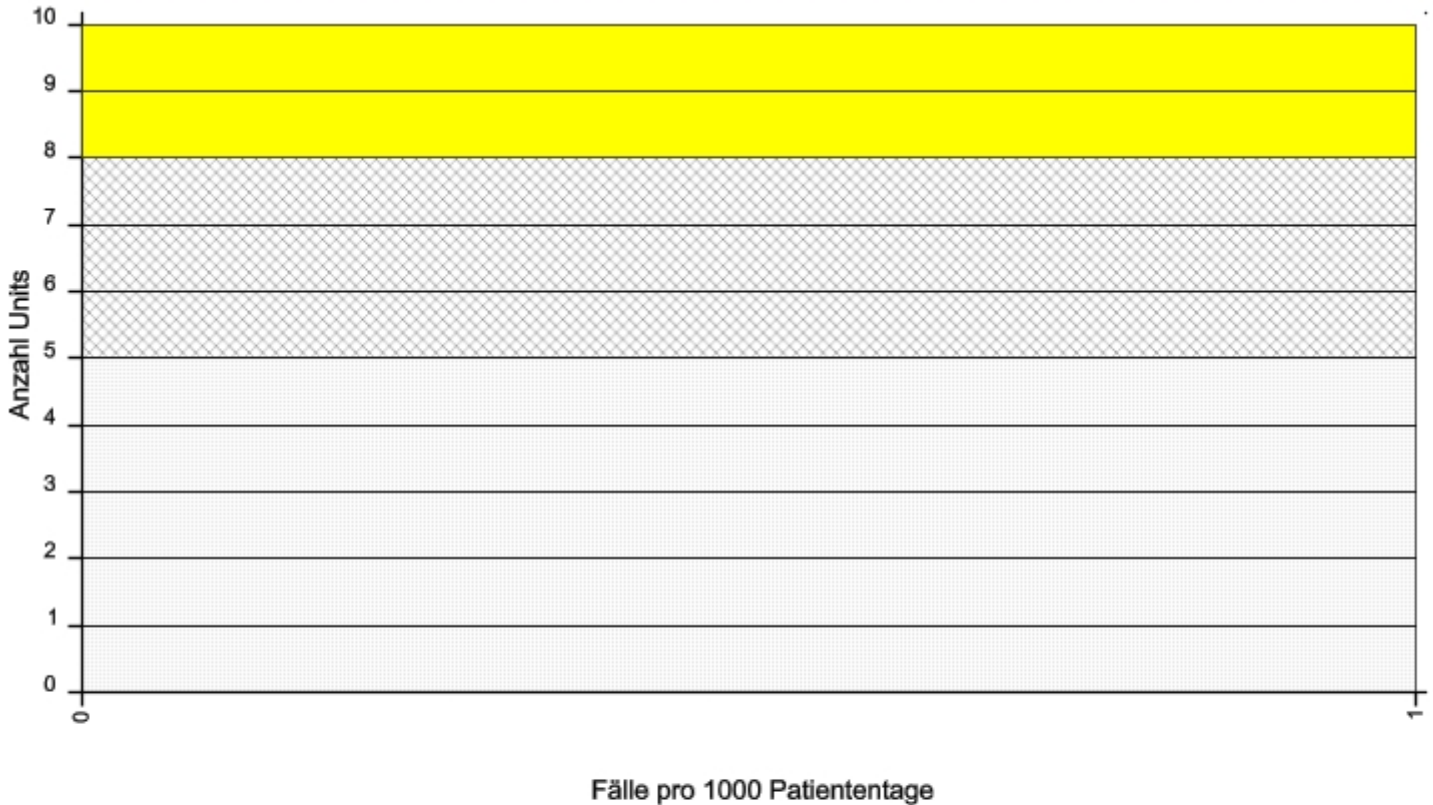
<b>Jahr</b>	<b>Anz. Stat.</b>	<b>Anz. Pat.</b>	<b>Anz. Pat. Tage</b>	<b>Anz. Fälle</b>	<b>Anz. MRSA-Tage</b>	<b>Erw. (%)</b>	<b>Inz. gesamt</b>	<b>Inz. mit.</b>	<b>Inz. erw.</b>	<b>Inz. dichte erw.</b>
2006	4	1.502	10.815	13	102	15,38	0,03	0,02	0,00	0,01
2007	7	2.274	15.749	19	253	21,05	0,04	0,03	0,01	0,02
2008	8	2.533	17.435	18	313	22,22	0,04	0,03	0,01	0,02
2009	8	3.397	19.469	30	510	20,00	0,05	0,04	0,01	0,03

Legende:

- Anz. Stat.** Anzahl Stationen
- Anz. Pat.** Anzahl Patienten
- Anz. Pat. Tage** Anzahl Patiententage
- Anz. Fälle** Anzahl MRSA Fälle
- Anz. MRSA-Tage** Anzahl MRSA-Tage
- Erw. (%)** Anteil MRSA-Fälle auf Station erworben
- Inz. gesamt** MRSA-Inzidenz der Fälle insgesamt (Anzahl pro 100 Patienten)
- Inz. mit.** MRSA-Inzidenz der auf die Station mitgebrachten Fälle (Anzahl pro 100 Patienten)
- Inz. erw.** MRSA-Inzidenz der auf der Station erworbenen Fälle (Anzahl pro 100 Patienten)
- Inz. dichte erw.** MRSA-Inzidenzdichte der auf der Station erworbenen Fälle (Anzahl pro 1000 Patiententage)

**Referenzdaten**

Abbildung: MRSA - Inzidenzdichte der auf Station erworbenen Fälle



Q1: 0,00 Median: 0,06 Q3: 0,24

**Legende**

□ bedeutet Abteilung mit einer Inzidenzdichte  $\leq$  Q1, ■  $\leq$  Median, ▨  $\leq$  Q3 und ■  $>$  Q3.

## Referenzdaten

Anzahl Stationen:	6
Anzahl Beobachtungsmonate:	161
Anzahl Patienten:	5.133
Anzahl Patiententage:	35.872
Anzahl MRSA-Fälle:	122
Anzahl MRSA-Tage:	2.296

Tabelle 1: MRSA-Fälle

Fälle	Anzahl	Anteil(%)
Fälle insgesamt	122	100,00
Auf Station mitgebracht	81	66,39
Auf Station erworben	41	33,61

Tabelle 2: MRSA-Inzidenz (Anzahl pro 100 Patienten)

Inzidenz	gepoolter arithm. Mittelwert	Q1	Median	Q3
Fälle insgesamt	2,38	0,84	3,37	6,02
Auf Station mitgebracht	1,58	0,84	1,59	2,69
Auf Station erworben	0,80	0,00	0,67	1,14

Tabelle 3: MRSA-Inzidenzdichte (Anzahl pro 1000 Patiententage)

Inzidenzdichte	gepoolter arithm. Mittelwert	Q1	Median	Q3
Fälle insgesamt	3,40	1,19	4,86	6,94
Auf Station erworben	1,14	0,00	0,73	2,01

Tabelle 4: MRSA-Raten

	gepoolter arithm. Mittelwert	Q1	Median	Q3
Mittlere tägliche MRSA-Last (Anzahl MRSA-Tage pro 100 Patiententage)	6,40	2,41	8,06	11,32
MRSA-Tage assoz. nosok. MRSA-Rate (Anzahl noso. MRSA-Fälle pro 1000 MRSA-Tage)	17,86	0,00	16,37	22,86

## Referenzdaten

Tabelle 5: Jahresliste

Jahr	Anz. Stat.	Anz. Pat. Anz. Pat.	Anz. Pat. Tage	Anz. Fälle	Anz. MRSA-Tage	Erw. (%)	Inz. gesamt	Inz. mit.	Inz. erw.	Inz. dichte erw.
2006	2	845	5.649	23	443	43,48	0,05	0,03	0,02	0,06
2007	2	1.031	6.313	22	555	22,73	0,05	0,04	0,01	0,03
2008	4	1.049	7.127	25	367	32,00	0,05	0,04	0,02	0,05
2009	6	1.234	9.570	38	727	26,32	0,07	0,05	0,02	0,05
2010	4	974	7.213	14	204	57,14	0,02	0,01	0,01	0,03

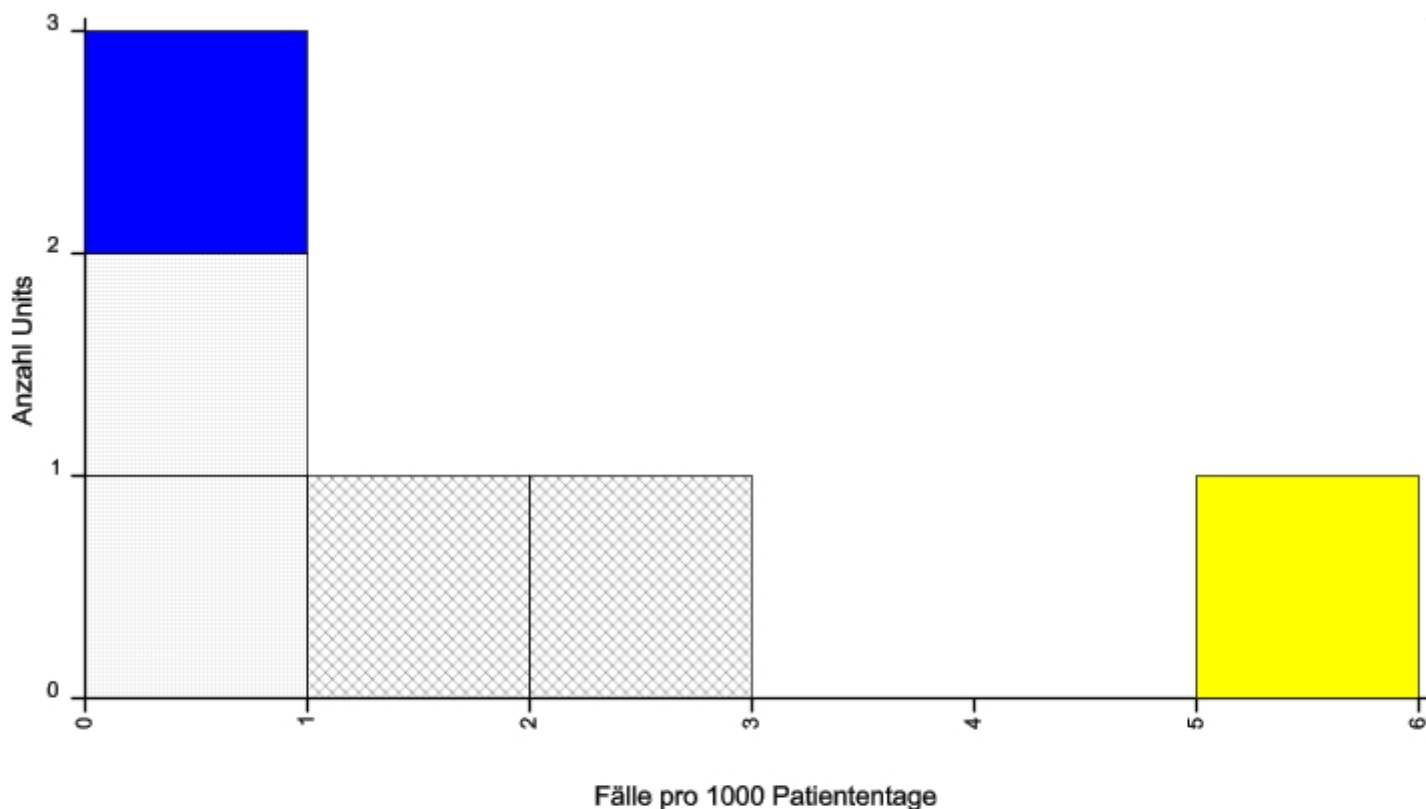
Legende:

<b>Anz. Stat.</b>	Anzahl Stationen
<b>Anz. Pat.</b>	Anzahl Patienten
<b>Anz. Pat. Tage</b>	Anzahl Patiententage
<b>Anz. Fälle</b>	Anzahl MRSA Fälle
<b>Anz. MRSA-Tage</b>	Anzahl MRSA-Tage
<b>Erw. (%)</b>	Anteil MRSA-Fälle auf Station erworben
<b>Inz. gesamt</b>	MRSA-Inzidenz der Fälle insgesamt (Anzahl pro 100 Patienten)
<b>Inz. mit.</b>	MRSA-Inzidenz der auf die Station mitgebrachten Fälle (Anzahl pro 100 Patienten)
<b>Inz. erw.</b>	MRSA-Inzidenz der auf der Station erworbenen Fälle (Anzahl pro 100 Patienten)
<b>Inz. dichte erw.</b>	MRSA-Inzidenzdichte der auf der Station erworbenen Fälle (Anzahl pro 1000 Patiententage)



## Referenzdaten

Abbildung: MRSA - Inzidenzdichte der auf Station erworbenen Fälle



Q1: 0,00 Median: 0,73 Q3: 2,01

**Legende**

□ bedeutet Abteilung mit einer Inzidenzdichte  $\leq$  Q1, ■  $\leq$  Median, ▨  $\leq$  Q3 und ■  $>$  Q3.

## Referenzdaten

Anzahl Stationen:	11
Anzahl Beobachtungsmonate:	321
Anzahl Patienten:	30.588
Anzahl Patiententage:	107.263
Anzahl MRSA-Fälle:	197
Anzahl MRSA-Tage:	2.153

Tabelle 1: MRSA-Fälle

Fälle	Anzahl	Anteil(%)
Fälle insgesamt	197	100,00
Auf Station mitgebracht	157	79,70
Auf Station erworben	40	20,30

Tabelle 2: MRSA-Inzidenz (Anzahl pro 100 Patienten)

Inzidenz	gepoolter arithm. Mittelwert	Q1	Median	Q3
Fälle insgesamt	0,64	0,05	0,38	0,59
Auf Station mitgebracht	0,51	0,00	0,25	0,47
Auf Station erworben	0,13	0,03	0,09	0,16

Tabelle 3: MRSA-Inzidenzdichte (Anzahl pro 1000 Patiententage)

Inzidenzdichte	gepoolter arithm. Mittelwert	Q1	Median	Q3
Fälle insgesamt	1,84	0,18	1,02	1,80
Auf Station erworben	0,37	0,11	0,25	0,48

Tabelle 4: MRSA-Raten

	gepoolter arithm. Mittelwert	Q1	Median	Q3
Mittlere tägliche MRSA-Last (Anzahl MRSA-Tage pro 100 Patiententage)	2,01	0,16	0,87	2,37
MRSA-Tage assoz. nosok. MRSA-Rate (Anzahl noso. MRSA-Fälle pro 1000 MRSA-Tage)	18,58	4,74	26,32	43,48

## Referenzdaten

Tabelle 5: Jahresliste

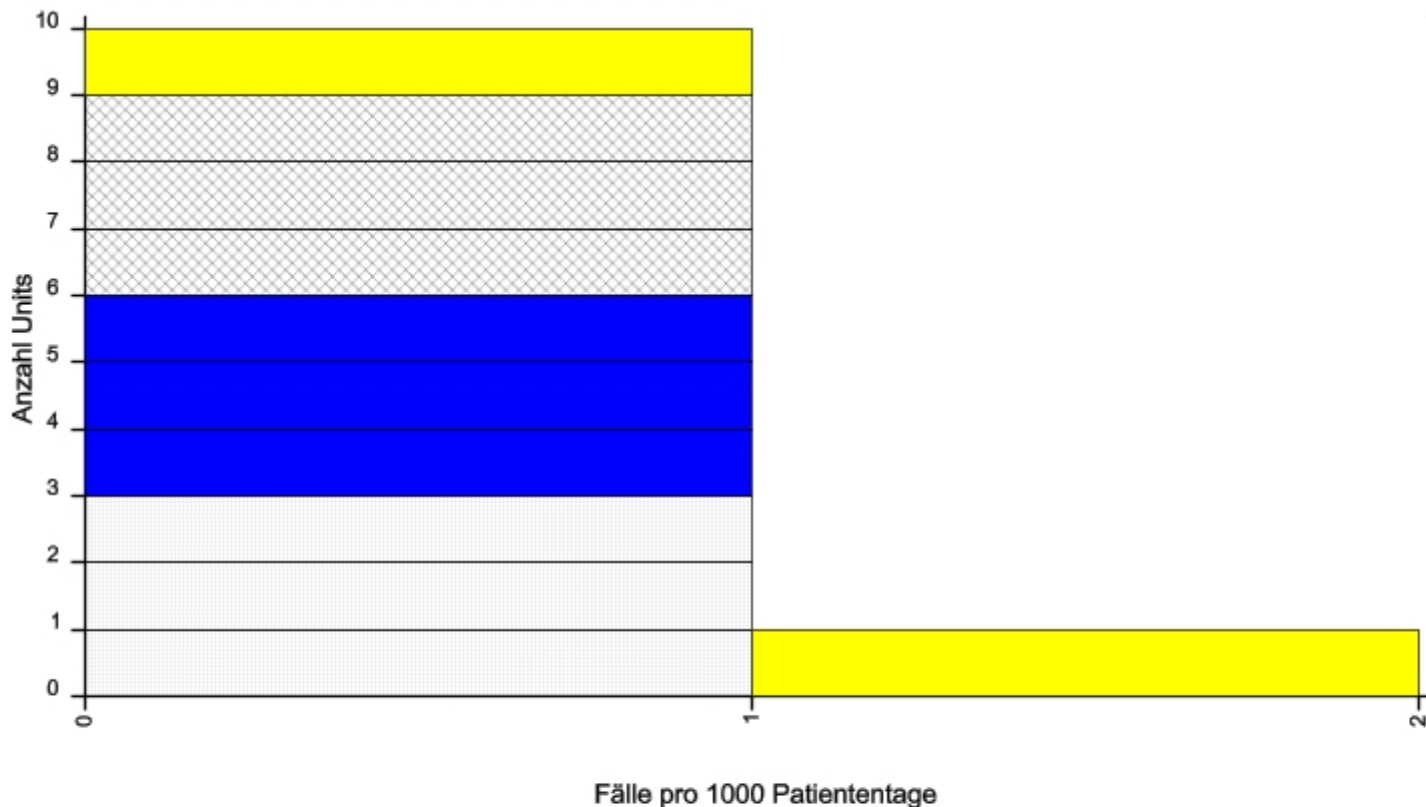
Jahr	Anz.	Anz. Pat.	Anz. Pat. Tage	Anz. Fälle	Anz.	Erw. (%)	Inz. gesamt	Inz. mit.	Inz. erw.	Inz. dichte erw.
	Stat.				MRSA- Tage					
2006	4	3.129	12.752	30	465	40,00	0,07	0,04	0,03	0,08
2007	5	4.824	16.801	38	431	13,16	0,08	0,07	0,01	0,03
2008	7	4.973	19.380	29	358	20,69	0,06	0,05	0,01	0,03
2009	10	8.352	27.967	51	422	15,69	0,09	0,08	0,01	0,04
2010	9	9.310	30.363	49	477	18,37	0,07	0,06	0,01	0,03

Legende:

<b>Anz. Stat.</b>	Anzahl Stationen
<b>Anz. Pat.</b>	Anzahl Patienten
<b>Anz. Pat. Tage</b>	Anzahl Patiententage
<b>Anz. Fälle</b>	Anzahl MRSA Fälle
<b>Anz. MRSA-Tage</b>	Anzahl MRSA-Tage
<b>Erw. (%)</b>	Anteil MRSA-Fälle auf Station erworben
<b>Inz. gesamt</b>	MRSA-Inzidenz der Fälle insgesamt (Anzahl pro 100 Patienten)
<b>Inz. mit.</b>	MRSA-Inzidenz der auf die Station mitgebrachten Fälle (Anzahl pro 100 Patienten)
<b>Inz. erw.</b>	MRSA-Inzidenz der auf der Station erworbenen Fälle (Anzahl pro 100 Patienten)
<b>Inz. dichte erw.</b>	MRSA-Inzidenzdichte der auf der Station erworbenen Fälle (Anzahl pro 1000 Patiententage)

## Referenzdaten

Abbildung: MRSA - Inzidenzdichte der auf Station erworbenen Fälle



Q1: 0,11 Median: 0,25 Q3: 0,48

**Legende**

□ bedeutet Abteilung mit einer Inzidenzdichte  $\leq$  Q1, ■  $\leq$  Median, ▨  $\leq$  Q3 und ■  $>$  Q3.

## Referenzdaten

Anzahl Stationen:	398
Anzahl Beobachtungsmonate:	13.302
Anzahl Patienten:	1.068.936
Anzahl Patiententage:	3.970.272
Anzahl ESBL_ECO-Fälle:	3.578

Tabelle 1: ESBL\_ECO-Fälle

Fälle	Anzahl	Anteil(%)
Fälle insgesamt	3.578	100,00
Auf Station mitgebracht	2.346	65,57
Auf Station erworben	1.232	34,43

Tabelle 2: ESBL\_ECO-Inzidenz (Anzahl pro 100 Patienten)

Inzidenz	gepoolter arithm. Mittelwert	Q1	Median	Q3
Fälle insgesamt	0,33	0,03	0,21	0,54
Auf Station mitgebracht	0,22	0,00	0,11	0,35
Auf Station erworben	0,12	0,00	0,07	0,19

Tabelle 3: ESBL\_ECO-Inzidenzdichte (Anzahl pro 1000 Patiententage)

Inzidenzdichte	gepoolter arithm. Mittelwert	Q1	Median	Q3
Fälle insgesamt	0,90	0,11	0,60	1,30
Auf Station erworben	0,31	0,00	0,19	0,48

## Referenzdaten

Tabelle 4: Jahresliste

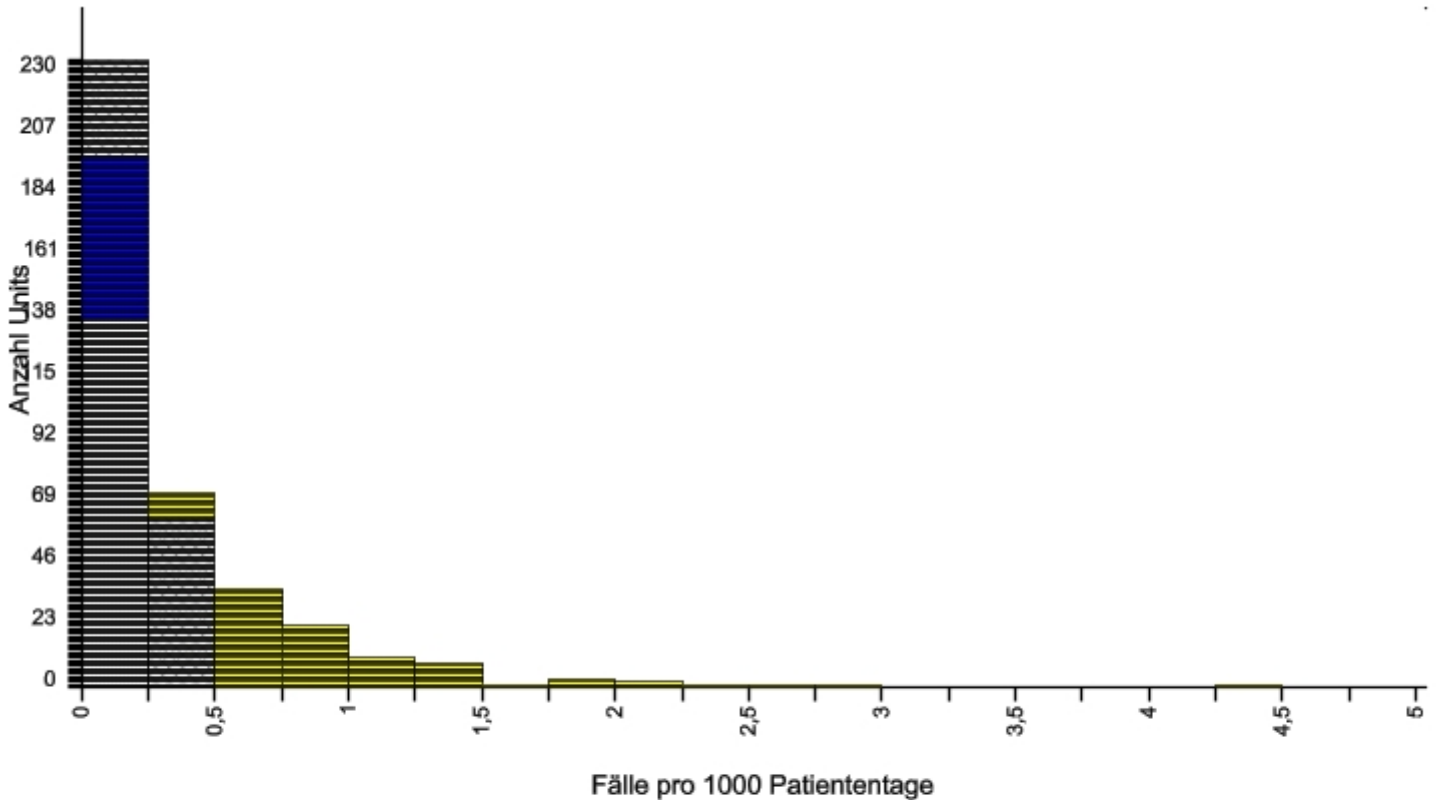
Jahr	Anz. Stat.	Anz. Pat.	Anz. Pat. Tage	Anz. Fälle	Erw.(%)	Inz. gesamt	Inz. mit.	Inz. erw.	Inz. dichte erw.
2006	194	167.204	608.485	228	49,56	0,14	0,07	0,07	0,19
2007	240	199.570	716.319	411	38,20	0,21	0,13	0,08	0,22
2008	249	213.017	771.364	626	38,66	0,29	0,18	0,11	0,31
2009	283	235.389	889.735	1.003	33,30	0,43	0,28	0,14	0,38
2010	325	253.756	984.369	1.310	29,47	0,52	0,36	0,15	0,39

Legende:

<b>Anz. Stat.</b>	Anzahl Stationen
<b>Anz. Pat.</b>	Anzahl Patienten
<b>Anz. Pat. Tage</b>	Anzahl Patiententage
<b>Anz. Fälle</b>	Anzahl ESBL_ECO Fälle
<b>Erw. (%)</b>	Anteil ESBL_ECO-Fälle auf Station erworben
<b>Inz. gesamt</b>	ESBL_ECO-Inzidenz der Fälle insgesamt (Anzahl pro 100 Patienten)
<b>Inz. mit.</b>	ESBL_ECO-Inzidenz der auf die Station mitgebrachten Fälle (Anzahl pro 100 Patienten)
<b>Inz. erw.</b>	ESBL_ECO-Inzidenz der auf der Station erworbenen Fälle (Anzahl pro 100 Patienten)
<b>Inz. dichte erw.</b>	ESBL_ECO-Inzidenzdichte der auf der Station erworbenen Fälle (Anzahl pro 1000 Patiententage)

## Referenzdaten

Abbildung: ESBL\_ECO - Inzidenzdichte der auf Station erworbenen Fälle



Q1: 0,00 Median: 0,19 Q3: 0,48

**Legende**

□ bedeutet Abteilung mit einer Inzidenzdichte  $\leq$  Q1, ■  $\leq$  Median, ▨  $\leq$  Q3 und ■  $>$  Q3.



**KISS Krankenhaus-Infektions-Surveillance-System  
MRE-Auswertung**

**Modul: ITS-KISS**

**Berechnungszeitraum: Januar 2006 bis Dezember 2010**

**Erstellungsdatum: 23.05.2011**

**Erreger: ESBL\_KLE**

**Art der Station: Alle**

**Referenzdaten**

<b>Anzahl Stationen:</b>	398
<b>Anzahl Beobachtungsmonate:</b>	13.302
<b>Anzahl Patienten:</b>	1.068.936
<b>Anzahl Patiententage:</b>	3.970.272
<b>Anzahl ESBL_KLE-Fälle:</b>	1.627

Tabelle 1: ESBL\_KLE-Fälle

<b>Fälle</b>	<b>Anzahl</b>	<b>Anteil(%)</b>
<b>Fälle insgesamt</b>	1.627	100,00
<b>Auf Station mitgebracht</b>	799	49,11
<b>Auf Station erworben</b>	828	50,89

Tabelle 2: ESBL\_KLE-Inzidenz (Anzahl pro 100 Patienten)

<b>Inzidenz</b>	<b>gepoolter arithm. Mittelwert</b>	<b>Q1</b>	<b>Median</b>	<b>Q3</b>
<b>Fälle insgesamt</b>	0,15	0,00	0,06	0,19
<b>Auf Station mitgebracht</b>	0,07	0,00	0,00	0,10
<b>Auf Station erworben</b>	0,08	0,00	0,00	0,11

Tabelle 3: ESBL\_KLE-Inzidenzdichte (Anzahl pro 1000 Patiententage)

<b>Inzidenzdichte</b>	<b>gepoolter arithm. Mittelwert</b>	<b>Q1</b>	<b>Median</b>	<b>Q3</b>
<b>Fälle insgesamt</b>	0,41	0,00	0,15	0,47
<b>Auf Station erworben</b>	0,21	0,00	0,00	0,24



## Referenzdaten

Tabelle 4: Jahresliste

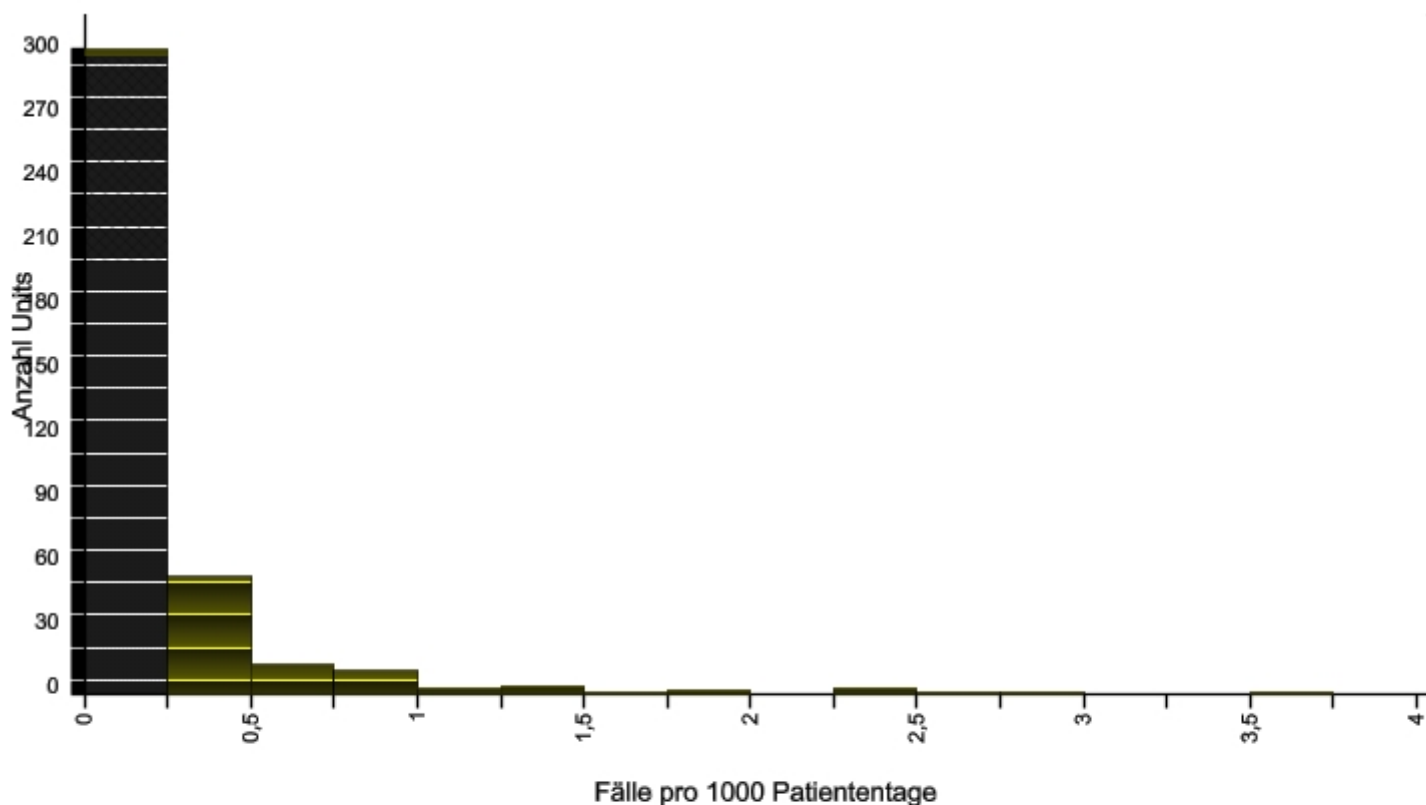
Jahr	Anz. Stat.	Anz. Pat.	Anz. Pat. Tage	Anz. Fälle	Erw.(%)	Inz. gesamt	Inz. mit.	Inz. erw.	Inz. dichte erw.
2006	190	163.151	590.679	145	62,76	0,09	0,03	0,06	0,15
2007	240	199.570	716.319	211	57,82	0,11	0,04	0,06	0,17
2008	249	213.017	771.364	323	51,70	0,15	0,07	0,08	0,22
2009	283	235.389	889.735	381	49,08	0,16	0,08	0,08	0,21
2010	325	253.756	984.369	567	46,03	0,22	0,12	0,10	0,27

Legende:

<b>Anz. Stat.</b>	Anzahl Stationen
<b>Anz. Pat.</b>	Anzahl Patienten
<b>Anz. Pat. Tage</b>	Anzahl Patiententage
<b>Anz. Fälle</b>	Anzahl ESBL_KLE Fälle
<b>Erw. (%)</b>	Anteil ESBL_KLE-Fälle auf Station erworben
<b>Inz. gesamt</b>	ESBL_KLE-Inzidenz der Fälle insgesamt (Anzahl pro 100 Patienten)
<b>Inz. mit.</b>	ESBL_KLE-Inzidenz der auf die Station mitgebrachten Fälle (Anzahl pro 100 Patienten)
<b>Inz. erw.</b>	ESBL_KLE-Inzidenz der auf der Station erworbenen Fälle (Anzahl pro 100 Patienten)
<b>Inz. dichte erw.</b>	ESBL_KLE-Inzidenzdichte der auf der Station erworbenen Fälle (Anzahl pro 1000 Patiententage)

## Referenzdaten

Abbildung: ESBL\_KLE - Inzidenzdichte der auf Station erworbenen Fälle



Q1: 0,00 Median: 0,00 Q3: 0,24

### Legende

□ bedeutet Abteilung mit einer Inzidenzdichte  $\leq$  Q1, ■  $\leq$  Median, ▨  $\leq$  Q3 und ■  $>$  Q3.



**KISS Krankenhaus-Infektions-Surveillance-System  
MRE-Auswertung**

**Modul: ITS-KISS**

**Berechnungszeitraum: Januar 2006 bis Dezember 2010**

**Erstellungsdatum: 23.05.2011**

**Erreger: ESBL\_ALLE**

**Art der Station: Alle**

**Referenzdaten**

<b>Anzahl Stationen:</b>	398
<b>Anzahl Beobachtungsmonate:</b>	13.302
<b>Anzahl Patienten:</b>	1.068.936
<b>Anzahl Patiententage:</b>	3.970.272
<b>Anzahl ESBL_ALLE-Fälle:</b>	5.205

Tabelle 1: ESBL\_ALLE-Fälle

<b>Fälle</b>	<b>Anzahl</b>	<b>Anteil(%)</b>
<b>Fälle insgesamt</b>	5.205	100,00
<b>Auf Station mitgebracht</b>	3.145	60,42
<b>Auf Station erworben</b>	2.060	39,58

Tabelle 2: ESBL\_ALLE-Inzidenz (Anzahl pro 100 Patienten)

<b>Inzidenz</b>	<b>gepoolter arithm. Mittelwert</b>	<b>Q1</b>	<b>Median</b>	<b>Q3</b>
<b>Fälle insgesamt</b>	0,49	0,06	0,32	0,81
<b>Auf Station mitgebracht</b>	0,29	0,00	0,16	0,45
<b>Auf Station erworben</b>	0,19	0,00	0,12	0,30

Tabelle 3: ESBL\_ALLE-Inzidenzdichte (Anzahl pro 1000 Patiententage)

<b>Inzidenzdichte</b>	<b>gepoolter arithm. Mittelwert</b>	<b>Q1</b>	<b>Median</b>	<b>Q3</b>
<b>Fälle insgesamt</b>	1,31	0,20	0,85	1,82
<b>Auf Station erworben</b>	0,52	0,00	0,30	0,71

## Referenzdaten

Tabelle 4: Jahresliste

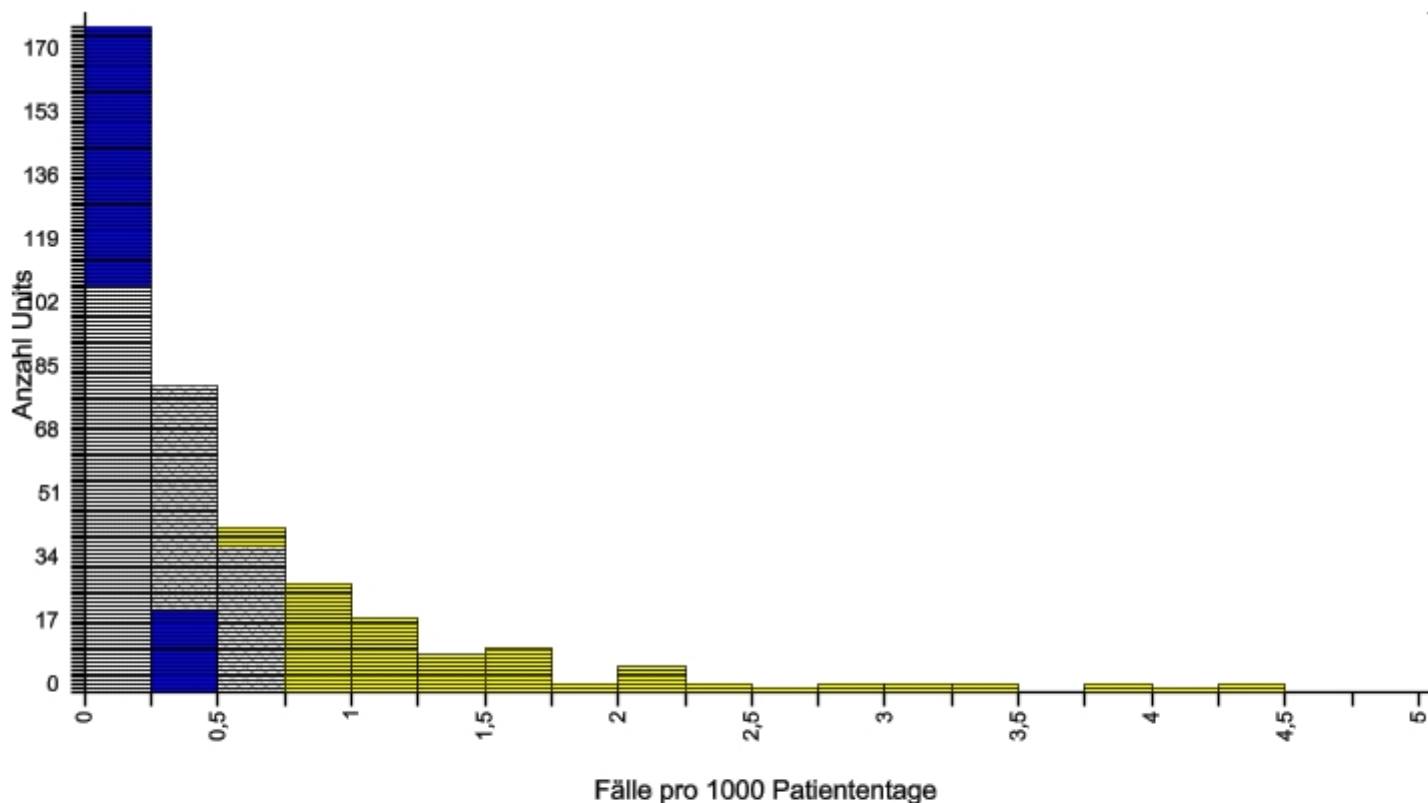
Jahr	Anz. Stat.	Anz. Pat.	Anz. Pat. Tage	Anz. Fälle	Erw.(%)	Inz. gesamt	Inz. mit.	Inz. erw.	Inz. dichte erw.
2006	194	167.204	608.485	373	54,69	0,22	0,10	0,12	0,34
2007	240	199.570	716.319	622	44,86	0,31	0,17	0,14	0,39
2008	249	213.017	771.364	949	43,10	0,45	0,25	0,19	0,53
2009	283	235.389	889.735	1.384	37,64	0,59	0,37	0,22	0,59
2010	325	253.756	984.369	1.877	34,47	0,74	0,48	0,26	0,66

Legende:

<b>Anz. Stat.</b>	Anzahl Stationen
<b>Anz. Pat.</b>	Anzahl Patienten
<b>Anz. Pat. Tage</b>	Anzahl Patiententage
<b>Anz. Fälle</b>	Anzahl ESBL_ALLE Fälle
<b>Erw. (%)</b>	Anteil ESBL_ALLE-Fälle auf Station erworben
<b>Inz. gesamt</b>	ESBL_ALLE-Inzidenz der Fälle insgesamt (Anzahl pro 100 Patienten)
<b>Inz. mit.</b>	ESBL_ALLE-Inzidenz der auf die Station mitgebrachten Fälle (Anzahl pro 100 Patienten)
<b>Inz. erw.</b>	ESBL_ALLE-Inzidenz der auf der Station erworbenen Fälle (Anzahl pro 100 Patienten)
<b>Inz. dichte erw.</b>	ESBL_ALLE-Inzidenzdichte der auf der Station erworbenen Fälle (Anzahl pro 1000 Patiententage)

## Referenzdaten

Abbildung: ESBL\_ALLE - Inzidenzdichte der auf Station erworbenen Fälle



Q1: 0,00 Median: 0,30 Q3: 0,71

**Legende**

□ bedeutet Abteilung mit einer Inzidenzdichte <= Q1, ■ <= Median, ▨ <= Q3 und ■ > Q3.

## Referenzdaten

<b>Anzahl Stationen:</b>	398
<b>Anzahl Beobachtungsmonate:</b>	13.302
<b>Anzahl Patienten:</b>	1.068.936
<b>Anzahl Patiententage:</b>	3.970.272
<b>Anzahl VRE-Fälle:</b>	1.611

Tabelle 1: VRE-Fälle

<b>Fälle</b>	<b>Anzahl</b>	<b>Anteil(%)</b>
<b>Fälle insgesamt</b>	1.611	100,00
<b>Auf Station mitgebracht</b>	771	47,86
<b>Auf Station erworben</b>	840	52,14

Tabelle 2: VRE-Inzidenz (Anzahl pro 100 Patienten)

<b>Inzidenz</b>	<b>gepoolter arithm. Mittelwert</b>	<b>Q1</b>	<b>Median</b>	<b>Q3</b>
<b>Fälle insgesamt</b>	0,15	0,00	0,02	0,18
<b>Auf Station mitgebracht</b>	0,07	0,00	0,00	0,06
<b>Auf Station erworben</b>	0,08	0,00	0,00	0,08

Tabelle 3: VRE-Inzidenzdichte (Anzahl pro 1000 Patiententage)

<b>Inzidenzdichte</b>	<b>gepoolter arithm. Mittelwert</b>	<b>Q1</b>	<b>Median</b>	<b>Q3</b>
<b>Fälle insgesamt</b>	0,41	0,00	0,06	0,40
<b>Auf Station erworben</b>	0,21	0,00	0,00	0,21



**KISS Krankenhaus-Infektions-Surveillance-System  
MRE-Auswertung**

**Modul: ITS-KISS**

**Berechnungszeitraum: Januar 2006 bis Dezember 2010**

**Erstellungsdatum: 23.05.2011**

**Erreger: VRE**

**Art der Station: Alle**

**Referenzdaten**

Tabelle 4: Jahresliste

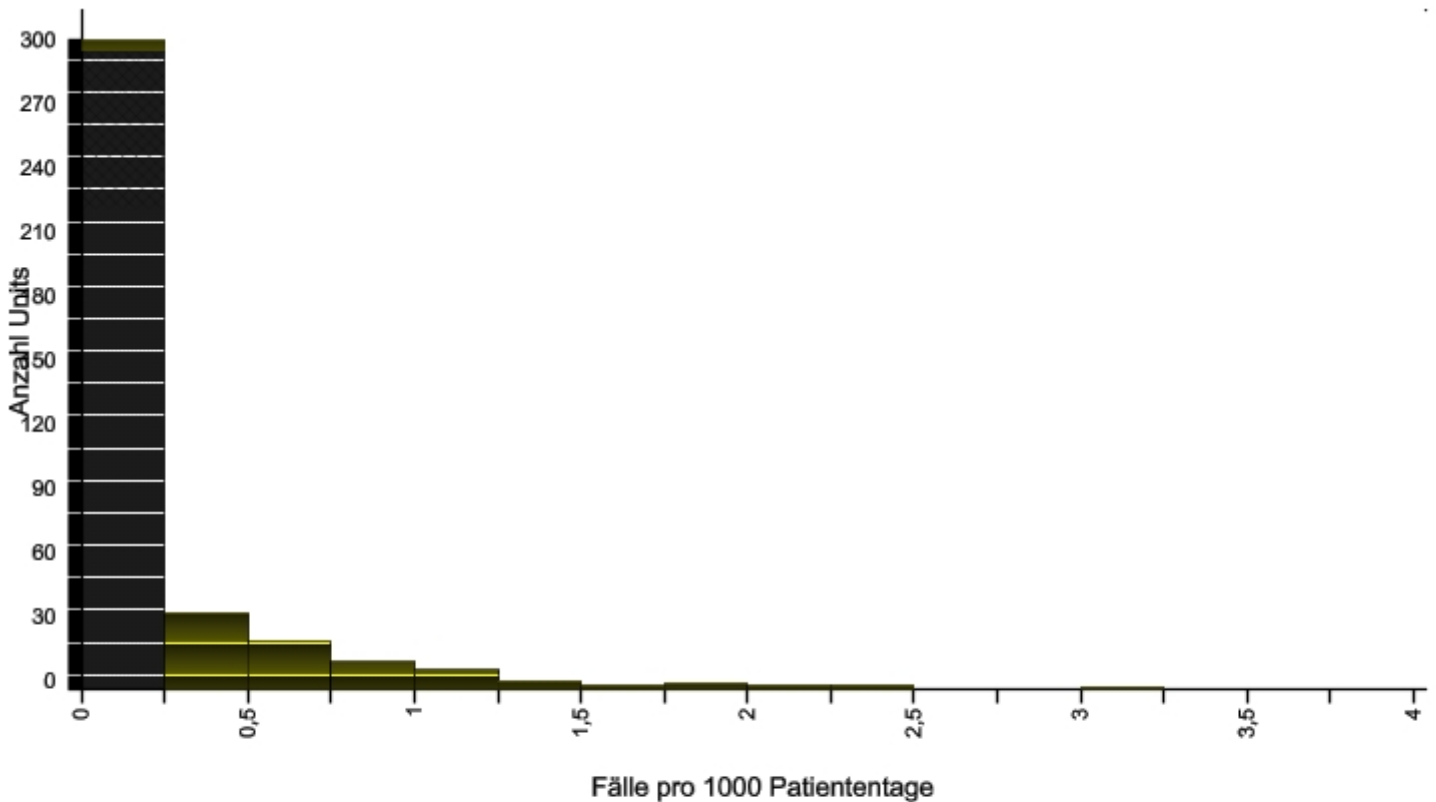
<b>Jahr</b>	<b>Anz. Stat.</b>	<b>Anz. Pat.</b>	<b>Anz. Pat. Tage</b>	<b>Anz. Fälle</b>	<b>Erw.(%)</b>	<b>Inz. gesamt</b>	<b>Inz. mit.</b>	<b>Inz. erw.</b>	<b>Inz. dichte erw.</b>
2006	192	166.359	602.836	141	56,74	0,08	0,04	0,05	0,13
2007	238	198.539	710.006	221	52,94	0,11	0,05	0,06	0,16
2008	249	213.017	771.364	280	52,50	0,13	0,06	0,07	0,19
2009	283	235.389	889.735	484	46,90	0,21	0,11	0,10	0,26
2010	325	253.756	984.369	485	55,46	0,19	0,09	0,11	0,27

Legende:

<b>Anz. Stat.</b>	Anzahl Stationen
<b>Anz. Pat.</b>	Anzahl Patienten
<b>Anz. Pat. Tage</b>	Anzahl Patiententage
<b>Anz. Fälle</b>	Anzahl VRE Fälle
<b>Erw. (%)</b>	Anteil VRE-Fälle auf Station erworben
<b>Inz. gesamt</b>	VRE-Inzidenz der Fälle insgesamt (Anzahl pro 100 Patienten)
<b>Inz. mit.</b>	VRE-Inzidenz der auf die Station mitgebrachten Fälle (Anzahl pro 100 Patienten)
<b>Inz. erw.</b>	VRE-Inzidenz der auf der Station erworbenen Fälle (Anzahl pro 100 Patienten)
<b>Inz. dichte erw.</b>	VRE-Inzidenzdichte der auf der Station erworbenen Fälle (Anzahl pro 1000 Patiententage)

## Referenzdaten

Abbildung: VRE - Inzidenzdichte der auf Station erworbenen Fälle



Q1: 0,00 Median: 0,00 Q3: 0,21

**Legende**

□ bedeutet Abteilung mit einer Inzidenzdichte  $\leq$  Q1, ■  $\leq$  Median, ▨  $\leq$  Q3 und ■  $>$  Q3.



