

KISS Krankenhaus-Infektions-Surveillance-System



Modul ITS-KISS MRE-KISS Referenzdaten

Berechnungszeitraum: Januar 2007 bis Dezember 2011

Erstellungsdatum: 03.05.2012

Nationales Referenzzentrum
für Surveillance
von nosokomialen Infektionen
Hindenburgdamm 27
12203 Berlin
Tel.: 030 / 8445 3680
Fax: 030 / 8445 3682
www.nrz-hygiene.de
Version: 03.05.2012

Referenzdaten

Anzahl Stationen:	453
Anzahl Beobachtungsmonate:	14.931
Anzahl Patienten:	1.206.236
Anzahl Patiententage:	4.521.467
Anzahl MRSA-Fälle:	17.407
Anzahl MRSA-Tage:	191.582

Tabelle 1: MRSA-Fälle

Fälle	Anzahl	Anteil(%)
Fälle insgesamt	17.407	100,00
Auf Station mitgebracht	14.081	80,89
Auf Station erworben	3.326	19,11

Tabelle 2: MRSA-Inzidenz (Anzahl pro 100 Patienten)

Inzidenz	gepoolter arithm. Mittelwert	Q1	Median	Q3
Fälle insgesamt	1,44	0,36	1,10	2,07
Auf Station mitgebracht	1,17	0,24	0,82	1,65
Auf Station erworben	0,28	0,06	0,20	0,44

Tabelle 3: MRSA-Inzidenzdichte (Anzahl pro 1000 Patiententage)

Inzidenzdichte	gepoolter arithm. Mittelwert	Q1	Median	Q3
Fälle insgesamt	3,85	1,14	2,84	5,20
Auf Station erworben	0,74	0,18	0,51	1,05

Tabelle 4: MRSA-Raten

	gepoolter arithm. Mittelwert	Q1	Median	Q3
Mittlere tägliche MRSA-Last (Anzahl MRSA-Tage pro 100 Patiententage)	4,24	1,23	3,10	5,80
MRSA-Tage assoz. nosok. MRSA-Rate (Anzahl noso. MRSA-Fälle pro 1000 MRSA-Tage)	17,36	10,09	18,43	28,91

Referenzdaten

Tabelle 5: Jahresliste

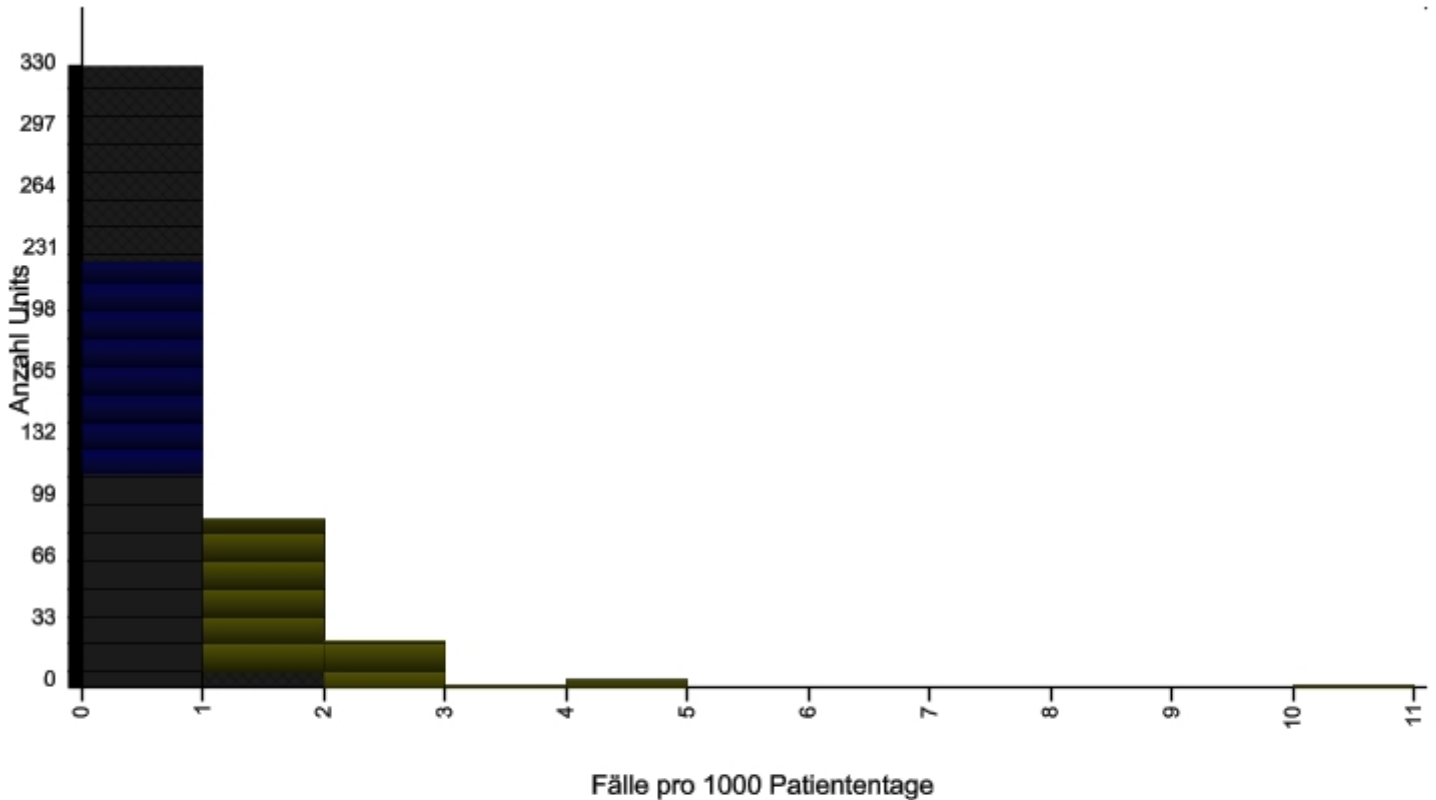
Jahr	Anz. Stat.	Anz. Pat. Anz. Pat.	Anz. Pat. Tage	Anz. Fälle	Anz. MRSA-Tage	Erw. (%)	Inz. gesamt	Inz. mit.	Inz. erw.	Inz. dichte erw.
2007	237	197.239	706.995	2.757	28.907	22,13	1,40	1,09	0,31	0,86
2008	244	208.467	756.065	2.921	31.598	19,79	1,40	1,12	0,28	0,76
2009	275	231.617	873.948	3.322	37.613	21,07	1,43	1,13	0,30	0,80
2010	324	270.958	1.039.379	4.067	45.429	17,85	1,50	1,23	0,27	0,70
2011	362	297.955	1.145.080	4.340	48.035	16,41	1,46	1,22	0,24	0,62

Legende:

Anz. Stat.	Anzahl Stationen
Anz. Pat.	Anzahl Patienten
Anz. Pat. Tage	Anzahl Patiententage
Anz. Fälle	Anzahl MRSA Fälle
Anz. MRSA-Tage	Anzahl MRSA-Tage
Erw. (%)	Anteil MRSA-Fälle auf Station erworben
Inz. gesamt	MRSA-Inzidenz der Fälle insgesamt (Anzahl pro 100 Patienten)
Inz. mit.	MRSA-Inzidenz der auf die Station mitgebrachten Fälle (Anzahl pro 100 Patienten)
Inz. erw.	MRSA-Inzidenz der auf der Station erworbenen Fälle (Anzahl pro 100 Patienten)
Inz. dichte erw.	MRSA-Inzidenzdichte der auf der Station erworbenen Fälle (Anzahl pro 1000 Patiententage)

Referenzdaten

Abbildung: MRSA - Inzidenzdichte der auf Station erworbenen Fälle



Q1: 0,18 Median: 0,51 Q3: 1,05

Legende

□ bedeutet Abteilung mit einer Inzidenzdichte \leq Q1, ■ \leq Median, ▨ \leq Q3 und □ $>$ Q3.

Referenzdaten

Anzahl Stationen:	145
Anzahl Beobachtungsmonate:	4.940
Anzahl Patienten:	353.480
Anzahl Patiententage:	1.097.338
Anzahl MRSA-Fälle:	3.387
Anzahl MRSA-Tage:	38.072

Tabelle 1: MRSA-Fälle

Fälle	Anzahl	Anteil(%)
Fälle insgesamt	3.387	100,00
Auf Station mitgebracht	2.603	76,85
Auf Station erworben	784	23,15

Tabelle 2: MRSA-Inzidenz (Anzahl pro 100 Patienten)

Inzidenz	gepoolter arithm. Mittelwert	Q1	Median	Q3
Fälle insgesamt	0,96	0,23	0,56	1,55
Auf Station mitgebracht	0,74	0,13	0,40	1,14
Auf Station erworben	0,22	0,03	0,11	0,31

Tabelle 3: MRSA-Inzidenzdichte (Anzahl pro 1000 Patiententage)

Inzidenzdichte	gepoolter arithm. Mittelwert	Q1	Median	Q3
Fälle insgesamt	3,09	0,84	1,76	4,26
Auf Station erworben	0,71	0,08	0,42	0,81

Tabelle 4: MRSA-Raten

	gepoolter arithm. Mittelwert	Q1	Median	Q3
Mittlere tägliche MRSA-Last (Anzahl MRSA-Tage pro 100 Patiententage)	3,47	0,70	2,04	4,88
MRSA-Tage assoz. nosok. MRSA-Rate (Anzahl noso. MRSA-Fälle pro 1000 MRSA-Tage)	20,59	10,87	19,38	32,26

Referenzdaten

Tabelle 5: Jahresliste

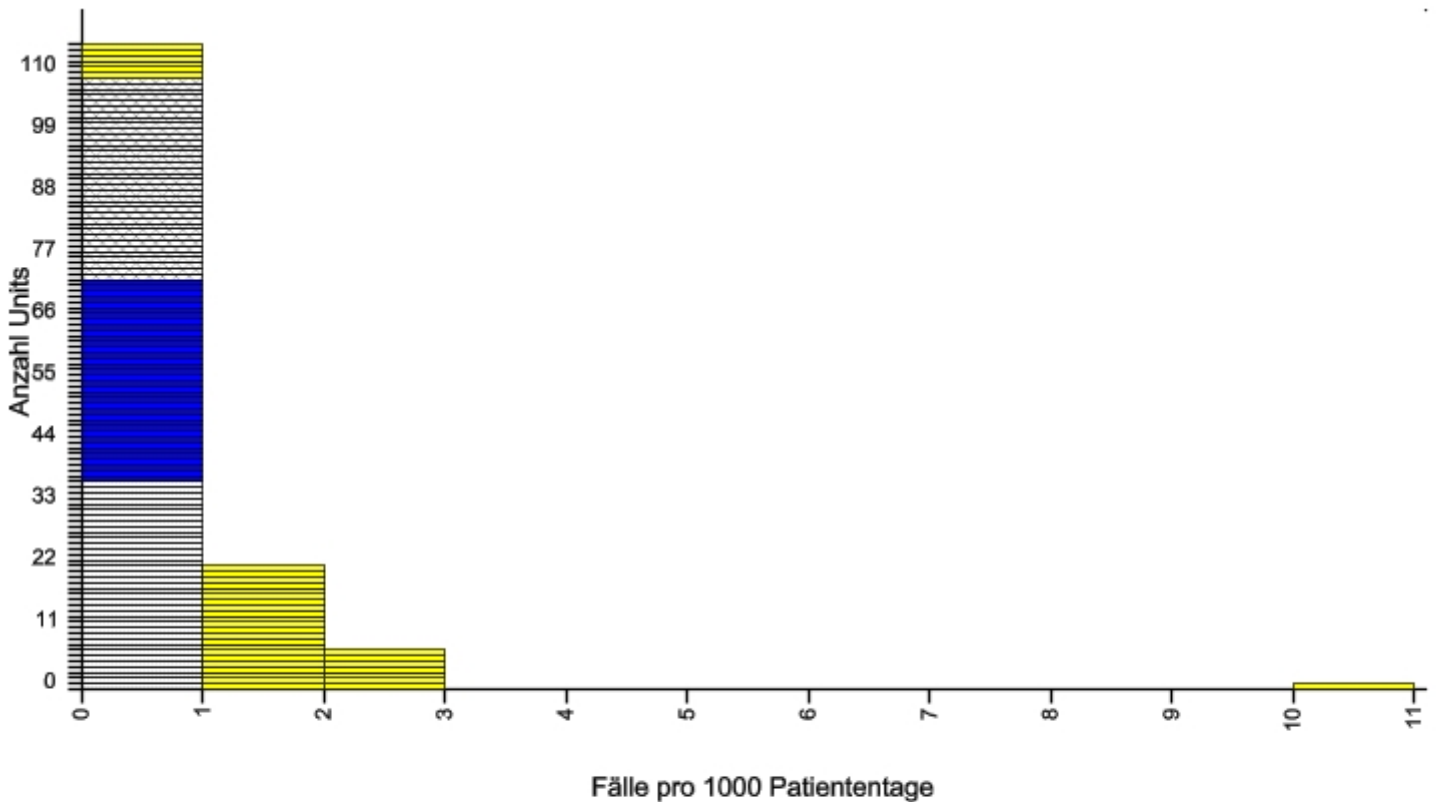
Jahr	Anz. Stat.	Anz. Pat. Anz. Pat.	Anz. Pat. Tage	Anz. Fälle	Anz. MRSA-Tage	Erw. (%)	Inz. gesamt	Inz. mit.	Inz. erw.	Inz. dichte erw.
2007	69	49.966	149.719	366	4.204	31,97	0,83	0,57	0,27	0,74
2008	75	58.418	176.092	498	5.219	26,10	1,06	0,79	0,28	0,74
2009	85	66.604	201.192	513	5.352	24,76	0,95	0,71	0,24	0,61
2010	111	83.422	269.787	902	10.996	22,17	1,28	1,00	0,28	0,73
2011	126	95.070	300.548	1.108	12.301	18,95	1,45	1,17	0,27	0,67

Legende:

Anz. Stat.	Anzahl Stationen
Anz. Pat.	Anzahl Patienten
Anz. Pat. Tage	Anzahl Patiententage
Anz. Fälle	Anzahl MRSA Fälle
Anz. MRSA-Tage	Anzahl MRSA-Tage
Erw. (%)	Anteil MRSA-Fälle auf Station erworben
Inz. gesamt	MRSA-Inzidenz der Fälle insgesamt (Anzahl pro 100 Patienten)
Inz. mit.	MRSA-Inzidenz der auf die Station mitgebrachten Fälle (Anzahl pro 100 Patienten)
Inz. erw.	MRSA-Inzidenz der auf der Station erworbenen Fälle (Anzahl pro 100 Patienten)
Inz. dichte erw.	MRSA-Inzidenzdichte der auf der Station erworbenen Fälle (Anzahl pro 1000 Patiententage)

Referenzdaten

Abbildung: MRSA - Inzidenzdichte der auf Station erworbenen Fälle



Q1: 0,08 Median: 0,42 Q3: 0,81

Legende

□ bedeutet Abteilung mit einer Inzidenzdichte <= Q1, ■ <= Median, ▨ <= Q3 und ■ > Q3.

Referenzdaten

Anzahl Stationen:	92
Anzahl Beobachtungsmonate:	2.930
Anzahl Patienten:	291.848
Anzahl Patiententage:	1.127.279
Anzahl MRSA-Fälle:	5.420
Anzahl MRSA-Tage:	56.963

Tabelle 1: MRSA-Fälle

Fälle	Anzahl	Anteil(%)
Fälle insgesamt	5.420	100,00
Auf Station mitgebracht	4.410	81,37
Auf Station erworben	1.010	18,63

Tabelle 2: MRSA-Inzidenz (Anzahl pro 100 Patienten)

Inzidenz	gepoolter arithm. Mittelwert	Q1	Median	Q3
Fälle insgesamt	1,86	0,72	1,76	3,12
Auf Station mitgebracht	1,51	0,50	1,42	2,36
Auf Station erworben	0,35	0,16	0,37	0,61

Tabelle 3: MRSA-Inzidenzdichte (Anzahl pro 1000 Patiententage)

Inzidenzdichte	gepoolter arithm. Mittelwert	Q1	Median	Q3
Fälle insgesamt	4,81	1,91	3,93	5,94
Auf Station erworben	0,90	0,39	0,78	1,36

Tabelle 4: MRSA-Raten

	gepoolter arithm. Mittelwert	Q1	Median	Q3
Mittlere tägliche MRSA-Last (Anzahl MRSA-Tage pro 100 Patiententage)	5,05	2,00	4,41	6,79
MRSA-Tage assoz. nosok. MRSA-Rate (Anzahl noso. MRSA-Fälle pro 1000 MRSA-Tage)	17,73	13,66	19,95	27,52

Referenzdaten

Tabelle 5: Jahresliste

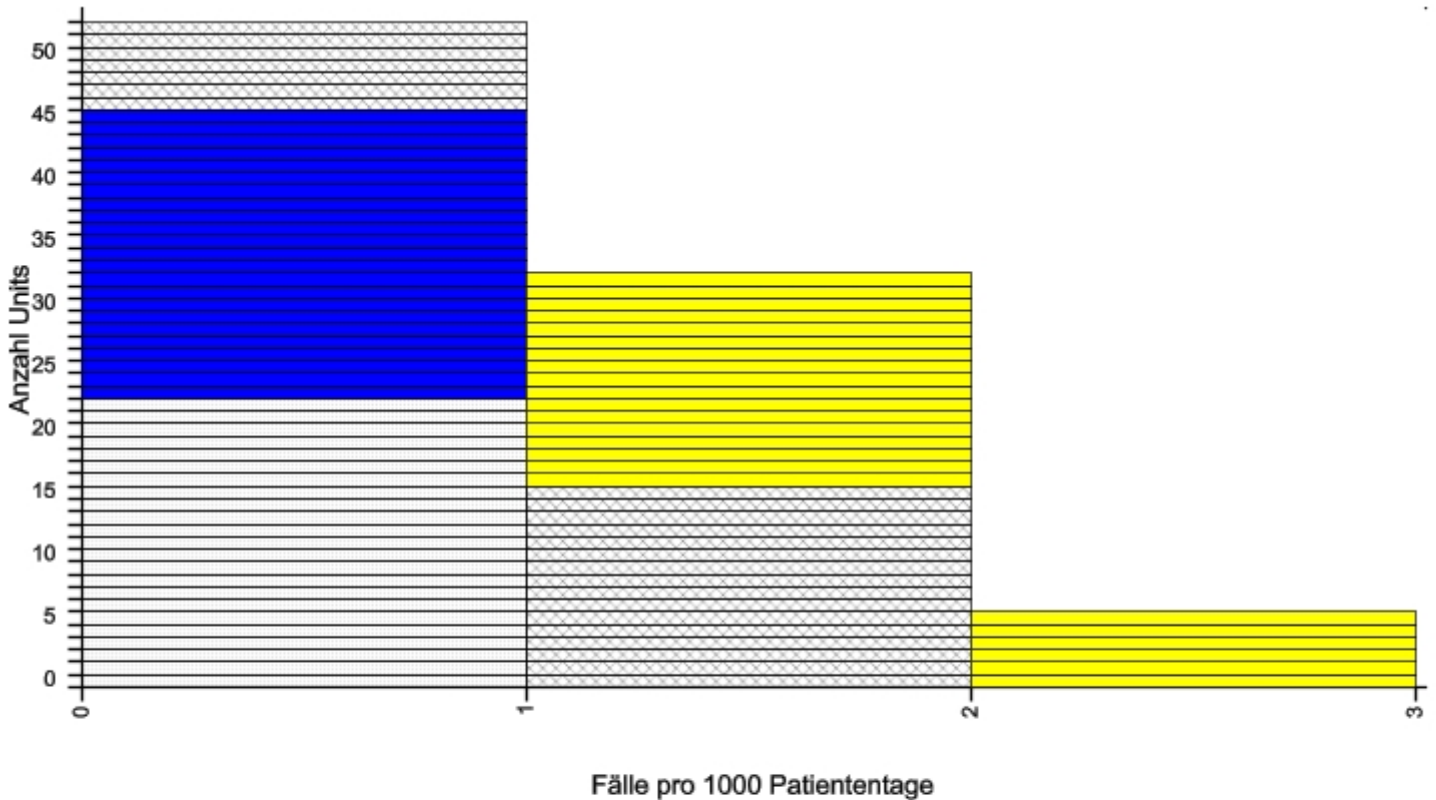
Jahr	Anz. Stat.	Anz. Pat. Anz. Pat.	Anz. Pat. Tage	Anz. Fälle	Anz. MRSA-Tage	Erw. (%)	Inz. gesamt	Inz. mit.	Inz. erw.	Inz. dichte erw.
2007	43	44.060	158.943	700	7.574	24,29	1,59	1,20	0,39	1,07
2008	44	46.830	175.409	770	8.417	19,35	1,64	1,33	0,32	0,85
2009	52	54.029	208.057	1.007	10.806	19,76	1,86	1,50	0,37	0,96
2010	66	70.277	272.220	1.466	14.822	16,58	2,09	1,74	0,35	0,89
2011	78	76.652	312.650	1.477	15.344	16,86	1,93	1,60	0,32	0,80

Legende:

Anz. Stat.	Anzahl Stationen
Anz. Pat.	Anzahl Patienten
Anz. Pat. Tage	Anzahl Patiententage
Anz. Fälle	Anzahl MRSA Fälle
Anz. MRSA-Tage	Anzahl MRSA-Tage
Erw. (%)	Anteil MRSA-Fälle auf Station erworben
Inz. gesamt	MRSA-Inzidenz der Fälle insgesamt (Anzahl pro 100 Patienten)
Inz. mit.	MRSA-Inzidenz der auf die Station mitgebrachten Fälle (Anzahl pro 100 Patienten)
Inz. erw.	MRSA-Inzidenz der auf der Station erworbenen Fälle (Anzahl pro 100 Patienten)
Inz. dichte erw.	MRSA-Inzidenzdichte der auf der Station erworbenen Fälle (Anzahl pro 1000 Patiententage)

Referenzdaten

Abbildung: MRSA - Inzidenzdichte der auf Station erworbenen Fälle



Q1: 0,39 Median: 0,78 Q3: 1,36

Legende

□ bedeutet Abteilung mit einer Inzidenzdichte \leq Q1, ■ \leq Median, ▨ \leq Q3 und ■ $>$ Q3.

Referenzdaten

Anzahl Stationen:	78
Anzahl Beobachtungsmonate:	2.480
Anzahl Patienten:	196.589
Anzahl Patiententage:	729.182
Anzahl MRSA-Fälle:	3.031
Anzahl MRSA-Tage:	30.661

Tabelle 1: MRSA-Fälle

Fälle	Anzahl	Anteil(%)
Fälle insgesamt	3.031	100,00
Auf Station mitgebracht	2.634	86,90
Auf Station erworben	397	13,10

Tabelle 2: MRSA-Inzidenz (Anzahl pro 100 Patienten)

Inzidenz	gepoolter arithm. Mittelwert	Q1	Median	Q3
Fälle insgesamt	1,54	0,53	1,33	2,23
Auf Station mitgebracht	1,34	0,40	1,03	1,88
Auf Station erworben	0,20	0,07	0,21	0,35

Tabelle 3: MRSA-Inzidenzdichte (Anzahl pro 1000 Patiententage)

Inzidenzdichte	gepoolter arithm. Mittelwert	Q1	Median	Q3
Fälle insgesamt	4,16	1,56	3,22	5,65
Auf Station erworben	0,54	0,18	0,46	0,81

Tabelle 4: MRSA-Raten

	gepoolter arithm. Mittelwert	Q1	Median	Q3
Mittlere tägliche MRSA-Last (Anzahl MRSA-Tage pro 100 Patiententage)	4,20	1,76	3,27	5,34
MRSA-Tage assoz. nosok. MRSA-Rate (Anzahl noso. MRSA-Fälle pro 1000 MRSA-Tage)	12,95	7,18	14,71	22,99



**KISS Krankenhaus-Infektions-Surveillance-System
MRE-Auswertung**

Modul: ITS-KISS

Berechnungszeitraum: Januar 2007 bis Dezember 2011

Erstellungsdatum: 03.05.2012

Erreger: MRSA

Art der Station: Internistisch

Referenzdaten

Tabelle 5: Jahresliste

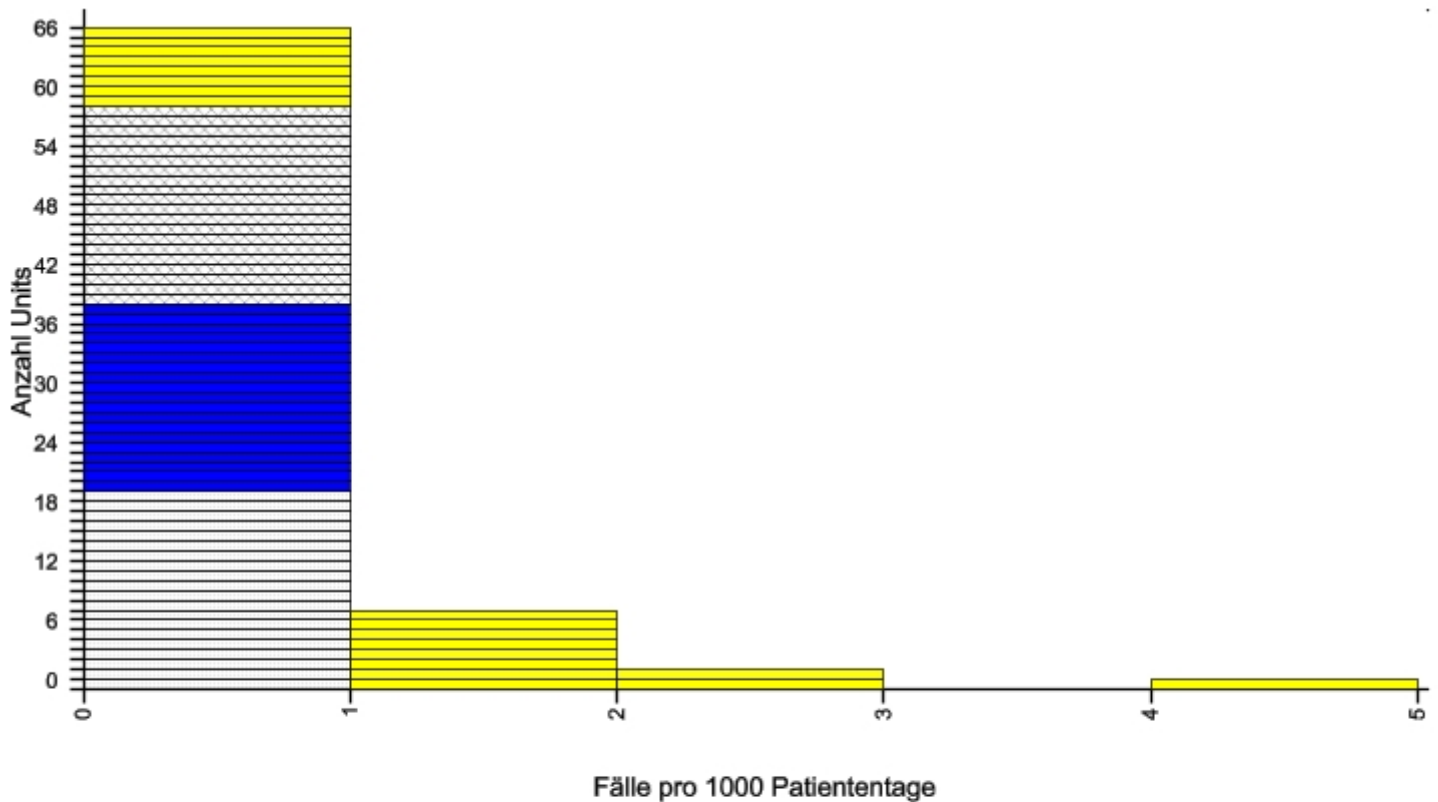
Jahr	Anz. Stat.	Anz. Pat.	Anz. Pat. Tage	Anz. Fälle	Anz. MRSA-Tage	Erw. (%)	Inz. gesamt	Inz. mit.	Inz. erw.	Inz. dichte erw.
2007	47	43.265	147.294	680	5.860	12,79	1,54	1,35	0,20	0,55
2008	41	35.280	124.704	545	5.748	11,74	1,16	1,03	0,14	0,36
2009	45	37.948	138.266	605	6.224	16,36	1,12	0,94	0,18	0,48
2010	55	40.846	159.332	573	6.078	14,14	0,82	0,70	0,12	0,30
2011	56	39.250	159.586	628	6.751	10,51	0,82	0,73	0,09	0,21

Legende:

Anz. Stat.	Anzahl Stationen
Anz. Pat.	Anzahl Patienten
Anz. Pat. Tage	Anzahl Patiententage
Anz. Fälle	Anzahl MRSA Fälle
Anz. MRSA-Tage	Anzahl MRSA-Tage
Erw. (%)	Anteil MRSA-Fälle auf Station erworben
Inz. gesamt	MRSA-Inzidenz der Fälle insgesamt (Anzahl pro 100 Patienten)
Inz. mit.	MRSA-Inzidenz der auf die Station mitgebrachten Fälle (Anzahl pro 100 Patienten)
Inz. erw.	MRSA-Inzidenz der auf der Station erworbenen Fälle (Anzahl pro 100 Patienten)
Inz. dichte erw.	MRSA-Inzidenzdichte der auf der Station erworbenen Fälle (Anzahl pro 1000 Patiententage)

Referenzdaten

Abbildung: MRSA - Inzidenzdichte der auf Station erworbenen Fälle



Q1: 0,18 Median: 0,46 Q3: 0,81

Legende

□ bedeutet Abteilung mit einer Inzidenzdichte ≤ Q1, ■ ≤ Median, ▨ ≤ Q3 und ■ > Q3.

Referenzdaten

Anzahl Stationen:	95
Anzahl Beobachtungsmonate:	3.276
Anzahl Patienten:	285.246
Anzahl Patiententage:	1.201.569
Anzahl MRSA-Fälle:	4.752
Anzahl MRSA-Tage:	54.427

Tabelle 1: MRSA-Fälle

Fälle	Anzahl	Anteil(%)
Fälle insgesamt	4.752	100,00
Auf Station mitgebracht	3.813	80,24
Auf Station erworben	939	19,76

Tabelle 2: MRSA-Inzidenz (Anzahl pro 100 Patienten)

Inzidenz	gepoolter arithm. Mittelwert	Q1	Median	Q3
Fälle insgesamt	1,67	0,47	1,20	2,11
Auf Station mitgebracht	1,34	0,25	0,88	1,69
Auf Station erworben	0,33	0,07	0,22	0,48

Tabelle 3: MRSA-Inzidenzdichte (Anzahl pro 1000 Patiententage)

Inzidenzdichte	gepoolter arithm. Mittelwert	Q1	Median	Q3
Fälle insgesamt	3,95	1,00	3,01	5,06
Auf Station erworben	0,78	0,21	0,54	1,11

Tabelle 4: MRSA-Raten

	gepoolter arithm. Mittelwert	Q1	Median	Q3
Mittlere tägliche MRSA-Last (Anzahl MRSA-Tage pro 100 Patiententage)	4,53	1,13	3,22	5,80
MRSA-Tage assoz. nosok. MRSA-Rate (Anzahl noso. MRSA-Fälle pro 1000 MRSA-Tage)	17,25	10,36	17,44	29,11

Referenzdaten

Tabelle 5: Jahresliste

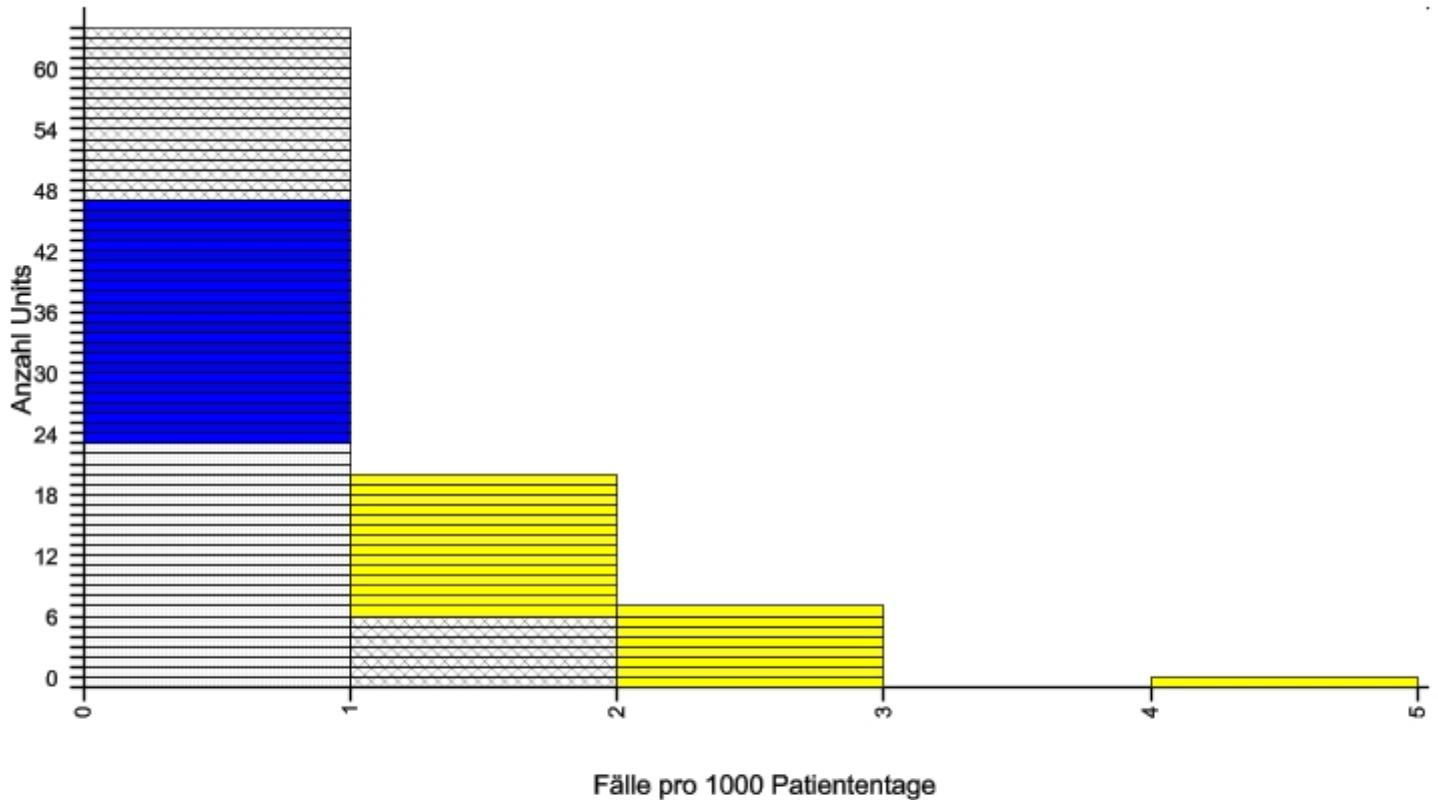
Jahr	Anz. Stat.	Anz. Pat. Anz. Pat.	Anz. Pat. Tage	Anz. Fälle	Anz. MRSA-Tage	Erw. (%)	Inz. gesamt	Inz. mit.	Inz. erw.	Inz. dichte erw.
2007	58	48.231	194.211	885	9.683	22,82	2,01	1,55	0,46	1,27
2008	60	56.084	219.264	975	10.346	20,10	2,08	1,66	0,42	1,12
2009	63	56.270	248.073	994	12.327	22,74	1,84	1,42	0,42	1,09
2010	63	57.554	253.375	949	10.978	17,18	1,35	1,12	0,23	0,60
2011	69	67.107	286.646	949	11.093	16,02	1,24	1,04	0,20	0,49

Legende:

Anz. Stat.	Anzahl Stationen
Anz. Pat.	Anzahl Patienten
Anz. Pat. Tage	Anzahl Patiententage
Anz. Fälle	Anzahl MRSA Fälle
Anz. MRSA-Tage	Anzahl MRSA-Tage
Erw. (%)	Anteil MRSA-Fälle auf Station erworben
Inz. gesamt	MRSA-Inzidenz der Fälle insgesamt (Anzahl pro 100 Patienten)
Inz. mit.	MRSA-Inzidenz der auf die Station mitgebrachten Fälle (Anzahl pro 100 Patienten)
Inz. erw.	MRSA-Inzidenz der auf der Station erworbenen Fälle (Anzahl pro 100 Patienten)
Inz. dichte erw.	MRSA-Inzidenzdichte der auf der Station erworbenen Fälle (Anzahl pro 1000 Patiententage)

Referenzdaten

Abbildung: MRSA - Inzidenzdichte der auf Station erworbenen Fälle



Q1: 0,21 Median: 0,54 Q3: 1,11

Legende

□ bedeutet Abteilung mit einer Inzidenzdichte \leq Q1, ■ \leq Median, ▨ \leq Q3 und ■ $>$ Q3.

Referenzdaten

Anzahl Stationen:	9
Anzahl Beobachtungsmonate:	282
Anzahl Patienten:	18.745
Anzahl Patiententage:	94.279
Anzahl MRSA-Fälle:	325
Anzahl MRSA-Tage:	3.900

Tabelle 1: MRSA-Fälle

Fälle	Anzahl	Anteil(%)
Fälle insgesamt	325	100,00
Auf Station mitgebracht	241	74,15
Auf Station erworben	84	25,85

Tabelle 2: MRSA-Inzidenz (Anzahl pro 100 Patienten)

Inzidenz	gepoolter arithm. Mittelwert	Q1	Median	Q3
Fälle insgesamt	1,73	0,92	1,64	2,44
Auf Station mitgebracht	1,29	0,39	1,36	1,48
Auf Station erworben	0,45	0,04	0,40	0,87

Tabelle 3: MRSA-Inzidenzdichte (Anzahl pro 1000 Patiententage)

Inzidenzdichte	gepoolter arithm. Mittelwert	Q1	Median	Q3
Fälle insgesamt	3,45	1,92	3,06	4,04
Auf Station erworben	0,89	0,09	0,69	1,70

Tabelle 4: MRSA-Raten

	gepoolter arithm. Mittelwert	Q1	Median	Q3
Mittlere tägliche MRSA-Last (Anzahl MRSA-Tage pro 100 Patiententage)	4,14	2,06	3,39	6,02
MRSA-Tage assoz. nosok. MRSA-Rate (Anzahl noso. MRSA-Fälle pro 1000 MRSA-Tage)	21,54	5,62	19,65	21,67



**KISS Krankenhaus-Infektions-Surveillance-System
MRE-Auswertung**

Modul: ITS-KISS

Berechnungszeitraum: Januar 2007 bis Dezember 2011

Erstellungsdatum: 03.05.2012

Erreger: MRSA

Art der Station: Neurochirurgisch

Referenzdaten

Tabelle 5: Jahresliste

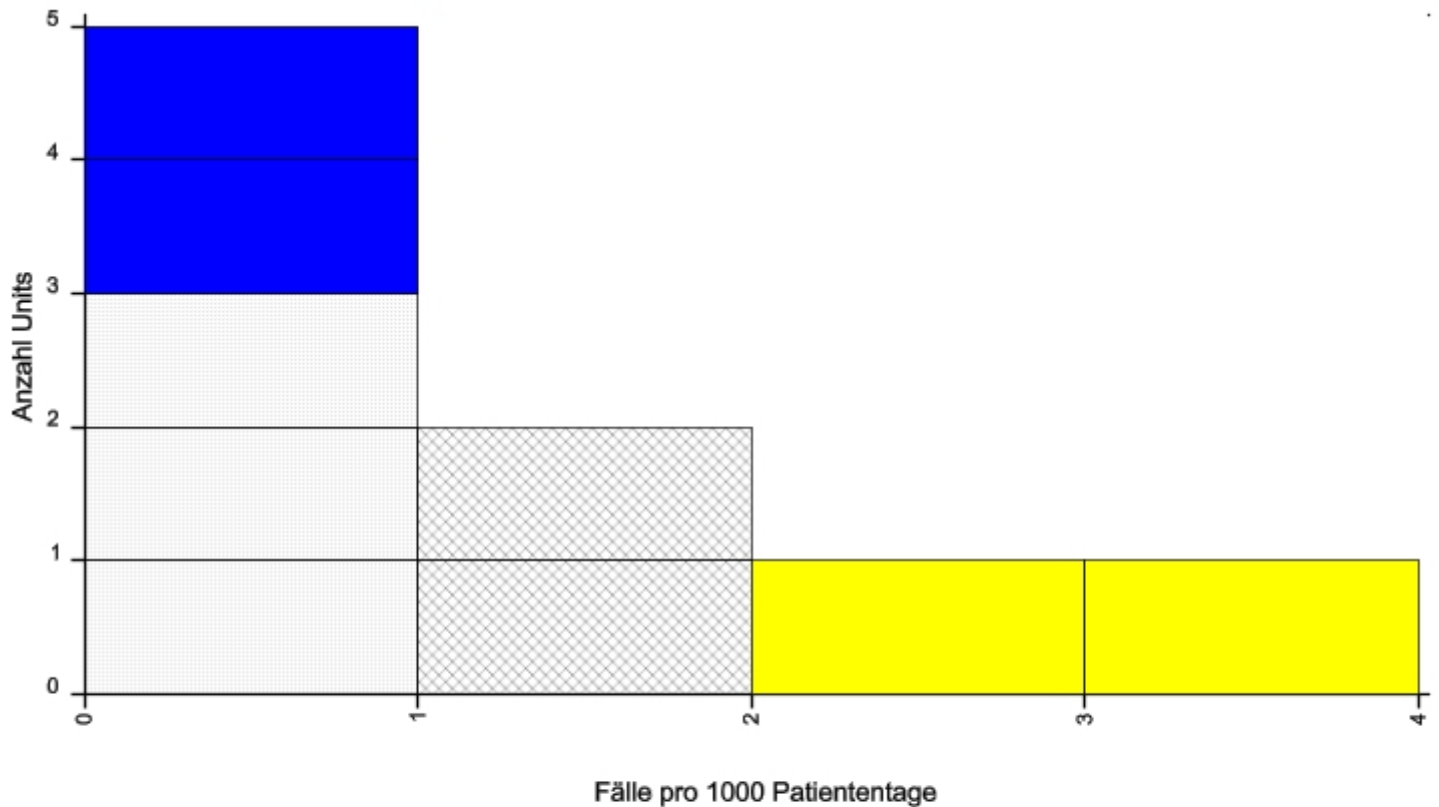
Jahr	Anz. Stat.	Anz. Pat. Anz. Pat.	Anz. Pat. Tage	Anz. Fälle	Anz. MRSA-Tage	Erw. (%)	Inz. gesamt	Inz. mit.	Inz. erw.	Inz. dichte erw.
2007	6	3.588	17.965	47	474	42,55	0,11	0,06	0,05	0,13
2008	5	3.363	16.494	63	895	34,92	0,13	0,09	0,05	0,13
2009	6	3.862	20.734	74	948	29,73	0,14	0,10	0,04	0,11
2010	7	4.339	21.994	83	847	15,66	0,12	0,10	0,02	0,05
2011	6	3.593	17.092	58	736	12,07	0,08	0,07	0,01	0,02

Legende:

Anz. Stat.	Anzahl Stationen
Anz. Pat.	Anzahl Patienten
Anz. Pat. Tage	Anzahl Patiententage
Anz. Fälle	Anzahl MRSA Fälle
Anz. MRSA-Tage	Anzahl MRSA-Tage
Erw. (%)	Anteil MRSA-Fälle auf Station erworben
Inz. gesamt	MRSA-Inzidenz der Fälle insgesamt (Anzahl pro 100 Patienten)
Inz. mit.	MRSA-Inzidenz der auf die Station mitgebrachten Fälle (Anzahl pro 100 Patienten)
Inz. erw.	MRSA-Inzidenz der auf der Station erworbenen Fälle (Anzahl pro 100 Patienten)
Inz. dichte erw.	MRSA-Inzidenzdichte der auf der Station erworbenen Fälle (Anzahl pro 1000 Patiententage)

Referenzdaten

Abbildung: MRSA - Inzidenzdichte der auf Station erworbenen Fälle



Q1: 0,09 Median: 0,69 Q3: 1,70

Legende

□ bedeutet Abteilung mit einer Inzidenzdichte \leq Q1, ■ \leq Median, ▨ \leq Q3 und ■ $>$ Q3.

Referenzdaten

Anzahl Stationen:	10
Anzahl Beobachtungsmonate:	363
Anzahl Patienten:	13.441
Anzahl Patiententage:	86.297
Anzahl MRSA-Fälle:	93
Anzahl MRSA-Tage:	1.949

Tabelle 1: MRSA-Fälle

Fälle	Anzahl	Anteil(%)
Fälle insgesamt	93	100,00
Auf Station mitgebracht	78	83,87
Auf Station erworben	15	16,13

Tabelle 2: MRSA-Inzidenz (Anzahl pro 100 Patienten)

Inzidenz	gepoolter arithm. Mittelwert	Q1	Median	Q3
Fälle insgesamt	0,69	0,14	0,52	0,96
Auf Station mitgebracht	0,58	0,09	0,41	0,78
Auf Station erworben	0,11	0,00	0,02	0,17

Tabelle 3: MRSA-Inzidenzdichte (Anzahl pro 1000 Patiententage)

Inzidenzdichte	gepoolter arithm. Mittelwert	Q1	Median	Q3
Fälle insgesamt	1,08	0,29	0,51	1,72
Auf Station erworben	0,17	0,00	0,05	0,23

Tabelle 4: MRSA-Raten

	gepoolter arithm. Mittelwert	Q1	Median	Q3
Mittlere tägliche MRSA-Last (Anzahl MRSA-Tage pro 100 Patiententage)	2,26	0,27	0,99	3,61
MRSA-Tage assoz. nosok. MRSA-Rate (Anzahl noso. MRSA-Fälle pro 1000 MRSA-Tage)	7,70	0,00	5,43	20,84



**KISS Krankenhaus-Infektions-Surveillance-System
MRE-Auswertung**

Modul: ITS-KISS

Berechnungszeitraum: Januar 2007 bis Dezember 2011

Erstellungsdatum: 03.05.2012

Erreger: MRSA

Art der Station: Pädiatrisch

Referenzdaten

Tabelle 5: Jahresliste

Jahr	Anz. Stat.	Anz. Pat.	Anz. Pat. Tage	Anz. Fälle	Anz. MRSA-Tage	Erw. (%)	Inz. gesamt	Inz. mit.	Inz. erw.	Inz. dichte erw.
2007	7	2.274	15.749	19	250	21,05	0,04	0,03	0,01	0,03
2008	8	2.533	17.435	18	313	22,22	0,04	0,03	0,01	0,02
2009	8	3.397	19.469	30	510	20,00	0,06	0,04	0,01	0,03
2010	8	3.148	20.028	17	620	5,88	0,02	0,02	0,00	0,00

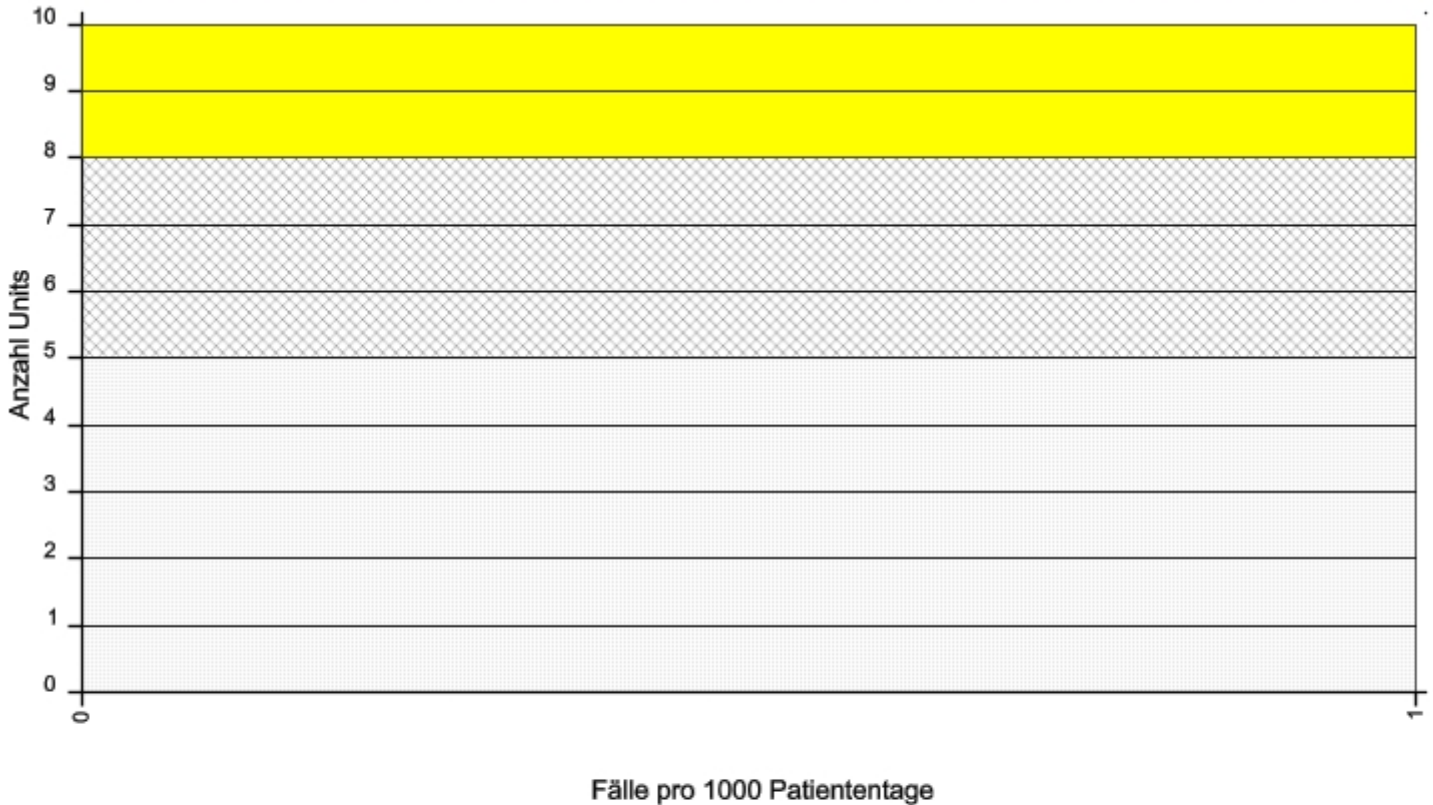
Legende:

- Anz. Stat.** Anzahl Stationen
- Anz. Pat.** Anzahl Patienten
- Anz. Pat. Tage** Anzahl Patiententage
- Anz. Fälle** Anzahl MRSA Fälle
- Anz. MRSA-Tage** Anzahl MRSA-Tage
- Erw. (%)** Anteil MRSA-Fälle auf Station erworben
- Inz. gesamt** MRSA-Inzidenz der Fälle insgesamt (Anzahl pro 100 Patienten)
- Inz. mit.** MRSA-Inzidenz der auf die Station mitgebrachten Fälle (Anzahl pro 100 Patienten)
- Inz. erw.** MRSA-Inzidenz der auf der Station erworbenen Fälle (Anzahl pro 100 Patienten)
- Inz. dichte erw.** MRSA-Inzidenzdichte der auf der Station erworbenen Fälle (Anzahl pro 1000 Patiententage)



Referenzdaten

Abbildung: MRSA - Inzidenzdichte der auf Station erworbenen Fälle



Q1: 0,00 Median: 0,05 Q3: 0,23

Legende

□ bedeutet Abteilung mit einer Inzidenzdichte \leq Q1, ■ \leq Median, ▨ \leq Q3 und ■ $>$ Q3.

Referenzdaten

Anzahl Stationen:	7
Anzahl Beobachtungsmonate:	177
Anzahl Patienten:	5.529
Anzahl Patiententage:	38.837
Anzahl MRSA-Fälle:	114
Anzahl MRSA-Tage:	1.982

Tabelle 1: MRSA-Fälle

Fälle	Anzahl	Anteil(%)
Fälle insgesamt	114	100,00
Auf Station mitgebracht	75	65,79
Auf Station erworben	39	34,21

Tabelle 2: MRSA-Inzidenz (Anzahl pro 100 Patienten)

Inzidenz	gepoolter arithm. Mittelwert	Q1	Median	Q3
Fälle insgesamt	2,06	1,05	2,82	4,45
Auf Station mitgebracht	1,36	0,78	1,03	2,89
Auf Station erworben	0,71	0,11	0,78	1,18

Tabelle 3: MRSA-Inzidenzdichte (Anzahl pro 1000 Patiententage)

Inzidenzdichte	gepoolter arithm. Mittelwert	Q1	Median	Q3
Fälle insgesamt	2,94	1,46	4,07	7,01
Auf Station erworben	1,00	0,16	1,14	2,04

Tabelle 4: MRSA-Raten

	gepoolter arithm. Mittelwert	Q1	Median	Q3
Mittlere tägliche MRSA-Last (Anzahl MRSA-Tage pro 100 Patiententage)	5,10	2,44	5,61	9,61
MRSA-Tage assoz. nosok. MRSA-Rate (Anzahl noso. MRSA-Fälle pro 1000 MRSA-Tage)	19,68	13,70	19,61	42,25

Referenzdaten

Tabelle 5: Jahresliste

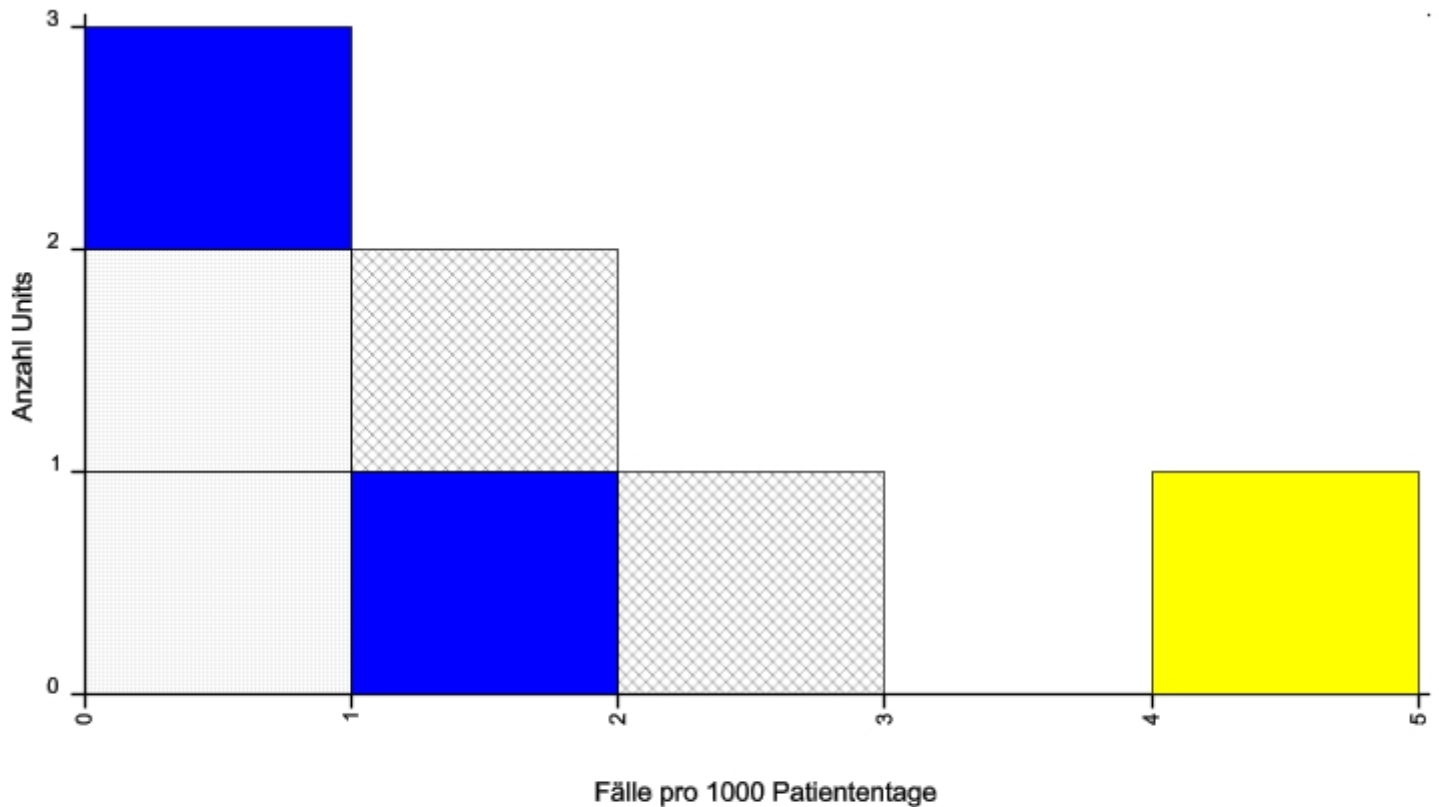
Jahr	Anz. Stat.	Anz. Pat. Anz. Pat.	Anz. Pat. Tage	Anz. Fälle	Anz. MRSA-Tage	Erw. (%)	Inz. gesamt	Inz. mit.	Inz. erw.	Inz. dichte erw.
2007	2	1.031	6.313	22	505	22,73	0,05	0,04	0,01	0,03
2008	4	1.049	7.127	24	324	33,33	0,05	0,03	0,02	0,05
2009	6	1.234	9.570	38	727	26,32	0,07	0,05	0,02	0,05
2010	4	1.023	7.663	15	227	53,33	0,02	0,01	0,01	0,03
2011	5	1.192	8.164	15	199	53,33	0,02	0,01	0,01	0,03

Legende:

Anz. Stat.	Anzahl Stationen
Anz. Pat.	Anzahl Patienten
Anz. Pat. Tage	Anzahl Patiententage
Anz. Fälle	Anzahl MRSA Fälle
Anz. MRSA-Tage	Anzahl MRSA-Tage
Erw. (%)	Anteil MRSA-Fälle auf Station erworben
Inz. gesamt	MRSA-Inzidenz der Fälle insgesamt (Anzahl pro 100 Patienten)
Inz. mit.	MRSA-Inzidenz der auf die Station mitgebrachten Fälle (Anzahl pro 100 Patienten)
Inz. erw.	MRSA-Inzidenz der auf der Station erworbenen Fälle (Anzahl pro 100 Patienten)
Inz. dichte erw.	MRSA-Inzidenzdichte der auf der Station erworbenen Fälle (Anzahl pro 1000 Patiententage)

Referenzdaten

Abbildung: MRSA - Inzidenzdichte der auf Station erworbenen Fälle



Q1: 0,16 Median: 1,14 Q3: 2,04

Legende

□ bedeutet Abteilung mit einer Inzidenzdichte \leq Q1, ■ \leq Median, ▨ \leq Q3 und ■ $>$ Q3.

Referenzdaten

Anzahl Stationen:	12
Anzahl Beobachtungsmonate:	401
Anzahl Patienten:	40.488
Anzahl Patiententage:	137.419
Anzahl MRSA-Fälle:	256
Anzahl MRSA-Tage:	2.973

Tabelle 1: MRSA-Fälle

Fälle	Anzahl	Anteil(%)
Fälle insgesamt	256	100,00
Auf Station mitgebracht	208	81,25
Auf Station erworben	48	18,75

Tabelle 2: MRSA-Inzidenz (Anzahl pro 100 Patienten)

Inzidenz	gepoolter arithm. Mittelwert	Q1	Median	Q3
Fälle insgesamt	0,63	0,12	0,49	1,03
Auf Station mitgebracht	0,51	0,04	0,40	0,86
Auf Station erworben	0,12	0,01	0,07	0,20

Tabelle 3: MRSA-Inzidenzdichte (Anzahl pro 1000 Patiententage)

Inzidenzdichte	gepoolter arithm. Mittelwert	Q1	Median	Q3
Fälle insgesamt	1,86	0,40	1,50	2,86
Auf Station erworben	0,35	0,04	0,24	0,45

Tabelle 4: MRSA-Raten

	gepoolter arithm. Mittelwert	Q1	Median	Q3
Mittlere tägliche MRSA-Last (Anzahl MRSA-Tage pro 100 Patiententage)	2,16	0,44	1,65	3,69
MRSA-Tage assoz. nosok. MRSA-Rate (Anzahl noso. MRSA-Fälle pro 1000 MRSA-Tage)	16,15	7,77	21,19	27,03

Referenzdaten

Tabelle 5: Jahresliste

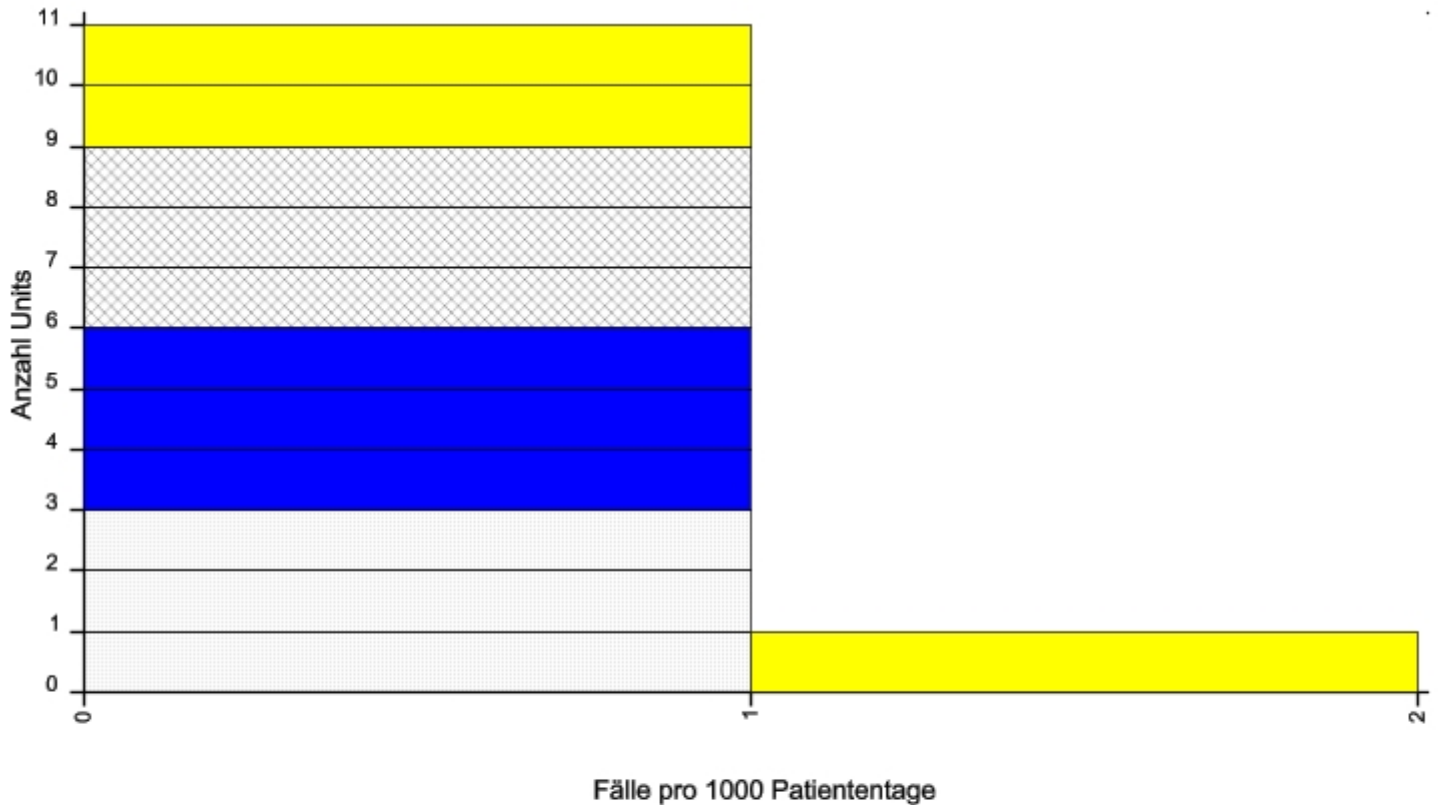
Jahr	Anz. Stat.	Anz. Pat. Anz. Pat.	Anz. Pat. Tage	Anz. Fälle	Anz. MRSA-Tage	Erw. (%)	Inz. gesamt	Inz. mit.	Inz. erw.	Inz. dichte erw.
2007	5	4.824	16.801	38	357	13,16	0,09	0,07	0,01	0,03
2008	6	4.807	18.797	27	335	18,52	0,06	0,05	0,01	0,03
2009	9	8.130	27.415	55	549	18,18	0,10	0,08	0,02	0,05
2010	9	10.165	33.597	58	801	29,31	0,08	0,06	0,02	0,06
2011	11	12.562	40.809	78	931	14,10	0,10	0,09	0,01	0,04

Legende:

Anz. Stat.	Anzahl Stationen
Anz. Pat.	Anzahl Patienten
Anz. Pat. Tage	Anzahl Patiententage
Anz. Fälle	Anzahl MRSA Fälle
Anz. MRSA-Tage	Anzahl MRSA-Tage
Erw. (%)	Anteil MRSA-Fälle auf Station erworben
Inz. gesamt	MRSA-Inzidenz der Fälle insgesamt (Anzahl pro 100 Patienten)
Inz. mit.	MRSA-Inzidenz der auf die Station mitgebrachten Fälle (Anzahl pro 100 Patienten)
Inz. erw.	MRSA-Inzidenz der auf der Station erworbenen Fälle (Anzahl pro 100 Patienten)
Inz. dichte erw.	MRSA-Inzidenzdichte der auf der Station erworbenen Fälle (Anzahl pro 1000 Patiententage)

Referenzdaten

Abbildung: MRSA - Inzidenzdichte der auf Station erworbenen Fälle



Q1: 0,04 Median: 0,24 Q3: 0,45

Legende

□ bedeutet Abteilung mit einer Inzidenzdichte \leq Q1, ■ \leq Median, ▨ \leq Q3 und ■ $>$ Q3.

Referenzdaten

Anzahl Stationen:	5
Anzahl Beobachtungsmonate:	82
Anzahl Patienten:	870
Anzahl Patiententage:	9.267
Anzahl MRSA-Fälle:	29
Anzahl MRSA-Tage:	655

Tabelle 1: MRSA-Fälle

Fälle	Anzahl	Anteil(%)
Fälle insgesamt	29	100,00
Auf Station mitgebracht	19	65,52
Auf Station erworben	10	34,48

Tabelle 2: MRSA-Inzidenz (Anzahl pro 100 Patienten)

Inzidenz	gepoolter arithm. Mittelwert	Q1	Median	Q3
Fälle insgesamt	3,33	2,27	2,35	3,17
Auf Station mitgebracht	2,18	0,00	2,18	3,17
Auf Station erworben	1,15	0,00	0,17	2,27

Tabelle 3: MRSA-Inzidenzdichte (Anzahl pro 1000 Patiententage)

Inzidenzdichte	gepoolter arithm. Mittelwert	Q1	Median	Q3
Fälle insgesamt	3,13	1,59	2,85	3,55
Auf Station erworben	1,08	0,00	0,20	1,59

Tabelle 4: MRSA-Raten

	gepoolter arithm. Mittelwert	Q1	Median	Q3
Mittlere tägliche MRSA-Last (Anzahl MRSA-Tage pro 100 Patiententage)	7,07	4,41	4,98	5,85
MRSA-Tage assoz. nosok. MRSA-Rate (Anzahl noso. MRSA-Fälle pro 1000 MRSA-Tage)	15,27	2,04	12,24	28,28



**KISS Krankenhaus-Infektions-Surveillance-System
MRE-Auswertung**

Modul: ITS-KISS

Berechnungszeitraum: Januar 2007 bis Dezember 2011

Erstellungsdatum: 03.05.2012

Erreger: MRSA

Art der Station: Brandverletzte

Referenzdaten

Tabelle 5: Jahresliste

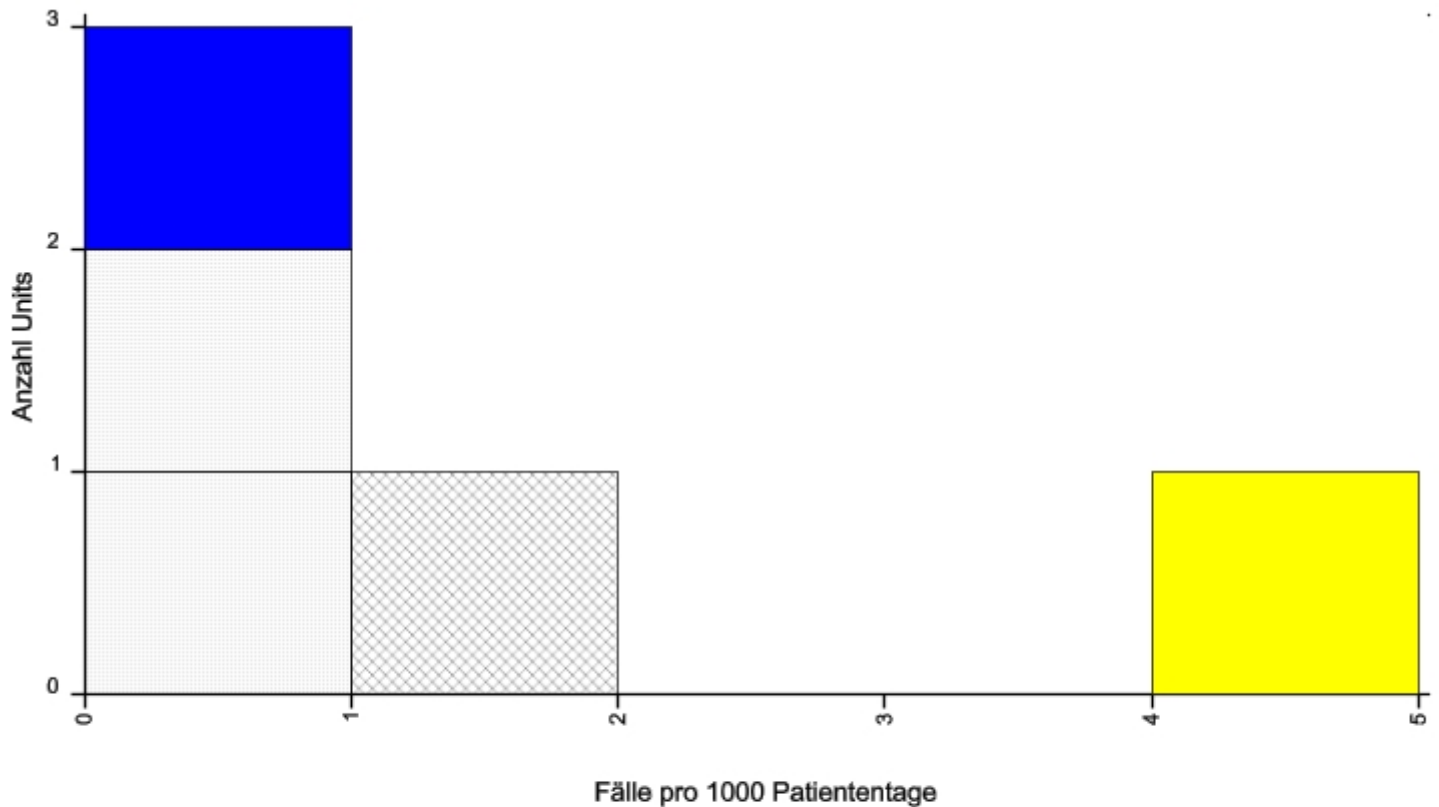
Jahr	Anz. Stat.	Anz. Pat.	Anz. Pat. Tage	Anz. Fälle	Anz. MRSA-Tage	Erw. (%)	Inz. gesamt	Inz. mit.	Inz. erw.	Inz. dichte erw.
2011	5	440	5.969	18	424	50,00	0,02	0,01	0,01	0,03

Legende:

- Anz. Stat.** Anzahl Stationen
- Anz. Pat.** Anzahl Patienten
- Anz. Pat. Tage** Anzahl Patiententage
- Anz. Fälle** Anzahl MRSA Fälle
- Anz. MRSA-Tage** Anzahl MRSA-Tage
- Erw. (%)** Anteil MRSA-Fälle auf Station erworben
- Inz. gesamt** MRSA-Inzidenz der Fälle insgesamt (Anzahl pro 100 Patienten)
- Inz. mit.** MRSA-Inzidenz der auf die Station mitgebrachten Fälle (Anzahl pro 100 Patienten)
- Inz. erw.** MRSA-Inzidenz der auf der Station erworbenen Fälle (Anzahl pro 100 Patienten)
- Inz. dichte erw.** MRSA-Inzidenzdichte der auf der Station erworbenen Fälle (Anzahl pro 1000 Patiententage)

Referenzdaten

Abbildung: MRSA - Inzidenzdichte der auf Station erworbenen Fälle



Q1: 0,00 Median: 0,20 Q3: 1,59

Legende

□ bedeutet Abteilung mit einer Inzidenzdichte \leq Q1, ■ \leq Median, ▨ \leq Q3 und ■ $>$ Q3.

Referenzdaten

Anzahl Stationen:	453
Anzahl Beobachtungsmonate:	14.931
Anzahl Patienten:	1.206.236
Anzahl Patiententage:	4.521.467
Anzahl ESBL_ECO-Fälle:	5.127

Tabelle 1: ESBL_ECO-Fälle

Fälle	Anzahl	Anteil(%)
Fälle insgesamt	5.127	100,00
Auf Station mitgebracht	3.505	68,36
Auf Station erworben	1.622	31,64

Tabelle 2: ESBL_ECO-Inzidenz (Anzahl pro 100 Patienten)

Inzidenz	gepoolter arithm. Mittelwert	Q1	Median	Q3
Fälle insgesamt	0,43	0,06	0,28	0,67
Auf Station mitgebracht	0,29	0,00	0,16	0,45
Auf Station erworben	0,13	0,00	0,08	0,23

Tabelle 3: ESBL_ECO-Inzidenzdichte (Anzahl pro 1000 Patiententage)

Inzidenzdichte	gepoolter arithm. Mittelwert	Q1	Median	Q3
Fälle insgesamt	1,13	0,17	0,75	1,60
Auf Station erworben	0,36	0,00	0,21	0,53

Referenzdaten

Tabelle 4: Jahresliste

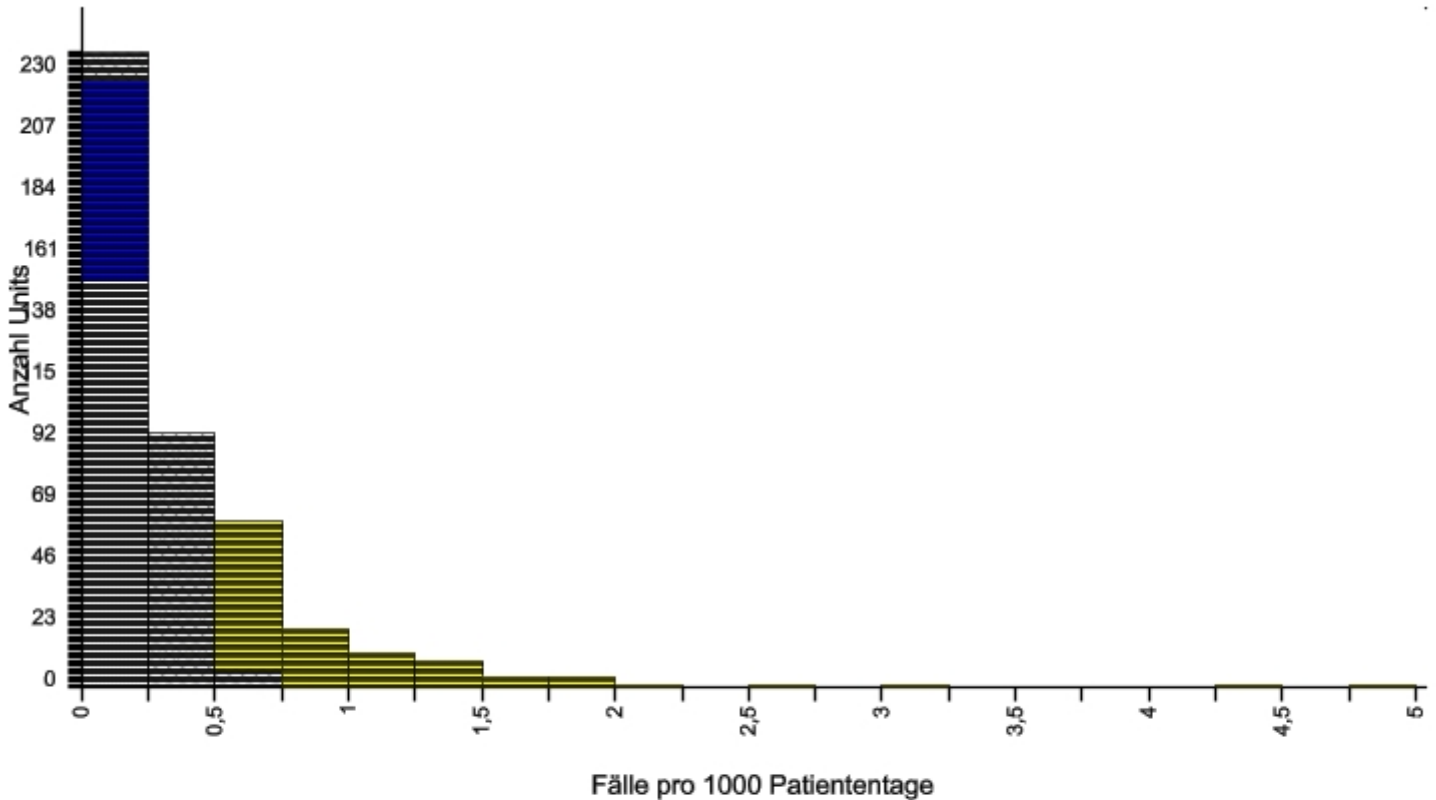
Jahr	Anz. Stat.	Anz. Pat.	Anz. Pat. Tage	Anz. Fälle	Erw.(%)	Inz. gesamt	Inz. mit.	Inz. erw.	Inz. dichte erw.
2007	237	197.239	706.995	404	37,38	0,20	0,13	0,08	0,21
2008	243	208.364	755.322	606	37,29	0,29	0,18	0,11	0,30
2009	275	231.617	873.948	993	33,43	0,43	0,29	0,14	0,38
2010	324	270.958	1.039.379	1.378	29,83	0,51	0,36	0,15	0,40
2011	362	297.955	1.145.080	1.746	28,75	0,59	0,42	0,17	0,44

Legende:

Anz. Stat.	Anzahl Stationen
Anz. Pat.	Anzahl Patienten
Anz. Pat. Tage	Anzahl Patiententage
Anz. Fälle	Anzahl ESBL_ECO Fälle
Erw. (%)	Anteil ESBL_ECO-Fälle auf Station erworben
Inz. gesamt	ESBL_ECO-Inzidenz der Fälle insgesamt (Anzahl pro 100 Patienten)
Inz. mit.	ESBL_ECO-Inzidenz der auf die Station mitgebrachten Fälle (Anzahl pro 100 Patienten)
Inz. erw.	ESBL_ECO-Inzidenz der auf der Station erworbenen Fälle (Anzahl pro 100 Patienten)
Inz. dichte erw.	ESBL_ECO-Inzidenzdichte der auf der Station erworbenen Fälle (Anzahl pro 1000 Patiententage)

Referenzdaten

Abbildung: ESBL_ECO - Inzidenzdichte der auf Station erworbenen Fälle



Q1: 0,00 Median: 0,21 Q3: 0,53

Legende

□ bedeutet Abteilung mit einer Inzidenzdichte \leq Q1, ■ \leq Median, ▨ \leq Q3 und ■ $>$ Q3.



**KISS Krankenhaus-Infektions-Surveillance-System
MRE-Auswertung**

Modul: ITS-KISS

Berechnungszeitraum: Januar 2007 bis Dezember 2011

Erstellungsdatum: 03.05.2012

Erreger: ESBL_KLE

Art der Station: Alle

Referenzdaten

Anzahl Stationen:	453
Anzahl Beobachtungsmonate:	14.931
Anzahl Patienten:	1.206.236
Anzahl Patiententage:	4.521.467
Anzahl ESBL_KLE-Fälle:	2.206

Tabelle 1: ESBL_KLE-Fälle

Fälle	Anzahl	Anteil(%)
Fälle insgesamt	2.206	100,00
Auf Station mitgebracht	1.180	53,49
Auf Station erworben	1.026	46,51

Tabelle 2: ESBL_KLE-Inzidenz (Anzahl pro 100 Patienten)

Inzidenz	gepoolter arithm. Mittelwert	Q1	Median	Q3
Fälle insgesamt	0,18	0,00	0,08	0,24
Auf Station mitgebracht	0,10	0,00	0,03	0,15
Auf Station erworben	0,09	0,00	0,01	0,11

Tabelle 3: ESBL_KLE-Inzidenzdichte (Anzahl pro 1000 Patiententage)

Inzidenzdichte	gepoolter arithm. Mittelwert	Q1	Median	Q3
Fälle insgesamt	0,49	0,00	0,21	0,57
Auf Station erworben	0,23	0,00	0,03	0,23



**KISS Krankenhaus-Infektions-Surveillance-System
MRE-Auswertung**

Modul: ITS-KISS

Berechnungszeitraum: Januar 2007 bis Dezember 2011

Erstellungsdatum: 03.05.2012

Erreger: ESBL_KLE

Art der Station: Alle

Referenzdaten

Tabelle 4: Jahresliste

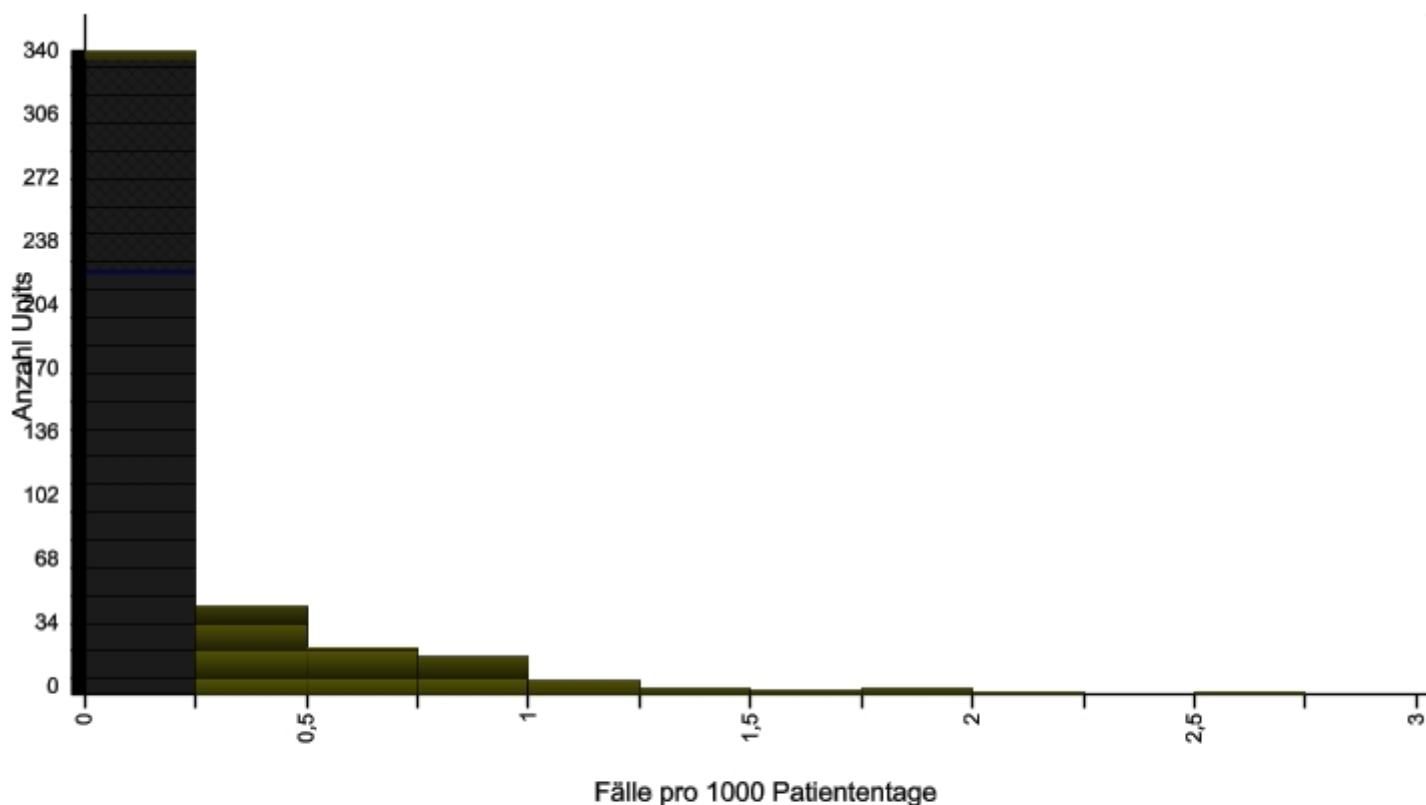
Jahr	Anz. Stat.	Anz. Pat.	Anz. Pat. Tage	Anz. Fälle	Erw.(%)	Inz. gesamt	Inz. mit.	Inz. erw.	Inz. dichte erw.
2007	237	197.239	706.995	206	57,28	0,10	0,04	0,06	0,17
2008	244	208.467	756.065	320	50,94	0,15	0,08	0,08	0,22
2009	274	231.474	872.776	381	48,82	0,16	0,08	0,08	0,21
2010	324	270.958	1.039.379	614	46,58	0,23	0,12	0,11	0,28
2011	357	296.763	1.136.916	685	39,85	0,23	0,14	0,09	0,24

Legende:

Anz. Stat.	Anzahl Stationen
Anz. Pat.	Anzahl Patienten
Anz. Pat. Tage	Anzahl Patiententage
Anz. Fälle	Anzahl ESBL_KLE Fälle
Erw. (%)	Anteil ESBL_KLE-Fälle auf Station erworben
Inz. gesamt	ESBL_KLE-Inzidenz der Fälle insgesamt (Anzahl pro 100 Patienten)
Inz. mit.	ESBL_KLE-Inzidenz der auf die Station mitgebrachten Fälle (Anzahl pro 100 Patienten)
Inz. erw.	ESBL_KLE-Inzidenz der auf der Station erworbenen Fälle (Anzahl pro 100 Patienten)
Inz. dichte erw.	ESBL_KLE-Inzidenzdichte der auf der Station erworbenen Fälle (Anzahl pro 1000 Patiententage)

Referenzdaten

Abbildung: ESBL_KLE - Inzidenzdichte der auf Station erworbenen Fälle



Q1: 0,00 Median: 0,03 Q3: 0,23

Legende

□ bedeutet Abteilung mit einer Inzidenzdichte \leq Q1, ■ \leq Median, ▨ \leq Q3 und ■ $>$ Q3.



**KISS Krankenhaus-Infektions-Surveillance-System
MRE-Auswertung**

Modul: ITS-KISS

Berechnungszeitraum: Januar 2007 bis Dezember 2011

Erstellungsdatum: 03.05.2012

Erreger: ESBL_ALLE

Art der Station: Alle

Referenzdaten

Anzahl Stationen:	453
Anzahl Beobachtungsmonate:	14.931
Anzahl Patienten:	1.206.236
Anzahl Patiententage:	4.521.467
Anzahl ESBL_ALLE-Fälle:	7.333

Tabelle 1: ESBL_ALLE-Fälle

Fälle	Anzahl	Anteil(%)
Fälle insgesamt	7.333	100,00
Auf Station mitgebracht	4.685	63,89
Auf Station erworben	2.648	36,11

Tabelle 2: ESBL_ALLE-Inzidenz (Anzahl pro 100 Patienten)

Inzidenz	gepoolter arithm. Mittelwert	Q1	Median	Q3
Fälle insgesamt	0,61	0,08	0,39	0,96
Auf Station mitgebracht	0,39	0,00	0,21	0,62
Auf Station erworben	0,22	0,00	0,12	0,35

Tabelle 3: ESBL_ALLE-Inzidenzdichte (Anzahl pro 1000 Patiententage)

Inzidenzdichte	gepoolter arithm. Mittelwert	Q1	Median	Q3
Fälle insgesamt	1,62	0,28	1,07	2,14
Auf Station erworben	0,59	0,00	0,33	0,78



**KISS Krankenhaus-Infektions-Surveillance-System
MRE-Auswertung**

Modul: ITS-KISS

Berechnungszeitraum: Januar 2007 bis Dezember 2011

Erstellungsdatum: 03.05.2012

Erreger: ESBL_ALLE

Art der Station: Alle

Referenzdaten

Tabelle 4: Jahresliste

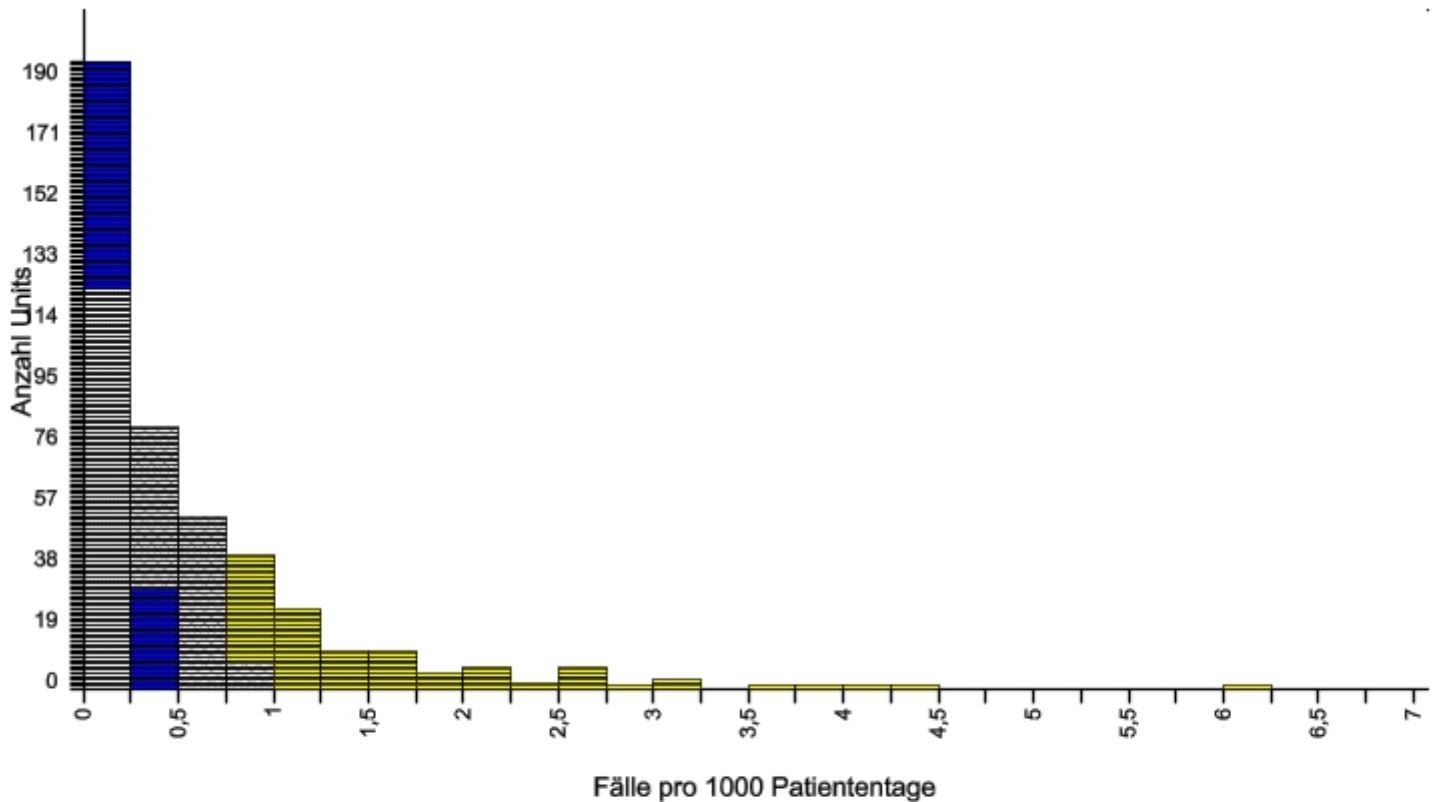
Jahr	Anz. Stat.	Anz. Pat.	Anz. Pat. Tage	Anz. Fälle	Erw.(%)	Inz. gesamt	Inz. mit.	Inz. erw.	Inz. dichte erw.
2007	237	197.239	706.995	610	44,10	0,31	0,17	0,14	0,38
2008	244	208.467	756.065	926	42,01	0,44	0,26	0,19	0,51
2009	275	231.617	873.948	1.374	37,70	0,59	0,37	0,22	0,59
2010	324	270.958	1.039.379	1.992	34,99	0,74	0,48	0,26	0,67
2011	362	297.955	1.145.080	2.431	31,88	0,82	0,56	0,26	0,68

Legende:

Anz. Stat.	Anzahl Stationen
Anz. Pat.	Anzahl Patienten
Anz. Pat. Tage	Anzahl Patiententage
Anz. Fälle	Anzahl ESBL_ALLE Fälle
Erw. (%)	Anteil ESBL_ALLE-Fälle auf Station erworben
Inz. gesamt	ESBL_ALLE-Inzidenz der Fälle insgesamt (Anzahl pro 100 Patienten)
Inz. mit.	ESBL_ALLE-Inzidenz der auf die Station mitgebrachten Fälle (Anzahl pro 100 Patienten)
Inz. erw.	ESBL_ALLE-Inzidenz der auf der Station erworbenen Fälle (Anzahl pro 100 Patienten)
Inz. dichte erw.	ESBL_ALLE-Inzidenzdichte der auf der Station erworbenen Fälle (Anzahl pro 1000 Patiententage)

Referenzdaten

Abbildung: ESBL_ALLE - Inzidenzdichte der auf Station erworbenen Fälle



Q1: 0,00 Median: 0,33 Q3: 0,78

Legende

□ bedeutet Abteilung mit einer Inzidenzdichte \leq Q1, ■ \leq Median, ▨ \leq Q3 und ■ $>$ Q3.

Referenzdaten

Anzahl Stationen:	448
Anzahl Beobachtungsmonate:	14.849
Anzahl Patienten:	1.205.366
Anzahl Patiententage:	4.512.200
Anzahl VRE-Fälle:	2.206

Tabelle 1: VRE-Fälle

Fälle	Anzahl	Anteil(%)
Fälle insgesamt	2.206	100,00
Auf Station mitgebracht	1.057	47,91
Auf Station erworben	1.149	52,09

Tabelle 2: VRE-Inzidenz (Anzahl pro 100 Patienten)

Inzidenz	gepoolter arithm. Mittelwert	Q1	Median	Q3
Fälle insgesamt	0,18	0,00	0,04	0,25
Auf Station mitgebracht	0,09	0,00	0,00	0,09
Auf Station erworben	0,10	0,00	0,00	0,13

Tabelle 3: VRE-Inzidenzdichte (Anzahl pro 1000 Patiententage)

Inzidenzdichte	gepoolter arithm. Mittelwert	Q1	Median	Q3
Fälle insgesamt	0,49	0,00	0,10	0,51
Auf Station erworben	0,25	0,00	0,00	0,32

Referenzdaten

Tabelle 4: Jahresliste

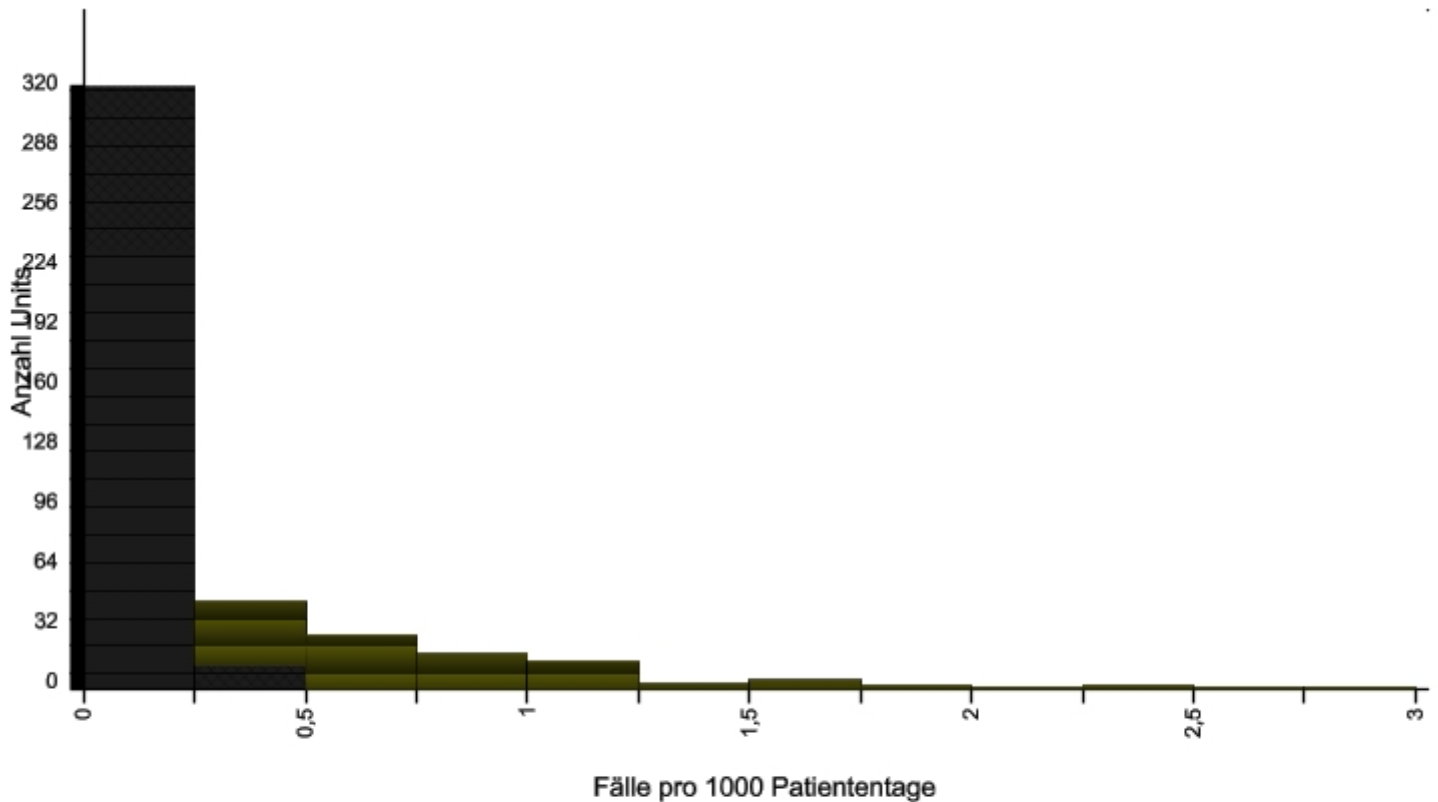
Jahr	Anz. Stat.	Anz. Pat.	Anz. Pat. Tage	Anz. Fälle	Erw.(%)	Inz. gesamt	Inz. mit.	Inz. erw.	Inz. dichte erw.
2007	229	192.620	682.717	213	51,64	0,11	0,05	0,06	0,16
2008	243	208.364	755.322	276	51,81	0,13	0,06	0,07	0,19
2009	274	231.474	872.776	475	47,16	0,21	0,11	0,10	0,26
2010	316	266.435	1.016.002	512	54,88	0,19	0,09	0,11	0,28
2011	357	297.515	1.139.111	730	53,56	0,25	0,11	0,13	0,34

Legende:

Anz. Stat.	Anzahl Stationen
Anz. Pat.	Anzahl Patienten
Anz. Pat. Tage	Anzahl Patiententage
Anz. Fälle	Anzahl VRE Fälle
Erw. (%)	Anteil VRE-Fälle auf Station erworben
Inz. gesamt	VRE-Inzidenz der Fälle insgesamt (Anzahl pro 100 Patienten)
Inz. mit.	VRE-Inzidenz der auf die Station mitgebrachten Fälle (Anzahl pro 100 Patienten)
Inz. erw.	VRE-Inzidenz der auf der Station erworbenen Fälle (Anzahl pro 100 Patienten)
Inz. dichte erw.	VRE-Inzidenzdichte der auf der Station erworbenen Fälle (Anzahl pro 1000 Patiententage)

Referenzdaten

Abbildung: VRE - Inzidenzdichte der auf Station erworbenen Fälle



Q1: 0,00 Median: 0,00 Q3: 0,32

Legende

□ bedeutet Abteilung mit einer Inzidenzdichte \leq Q1, ■ \leq Median, ▨ \leq Q3 und ■ $>$ Q3.

