

KISS Krankenhaus-Infektions-Surveillance-System



Modul DEVICE-KISS MRE-KISS Referenzdaten

Berechnungszeitraum: Januar 2004 bis Dezember 2008

Erstellungsdatum: 28.05.2009

Nationales Referenzzentrum
für Surveillance
von nosokomialen Infektionen
Heubnerweg 6
14059 Berlin
Tel.: 030 / 450-570 022
Fax: 030 / 450-570 904
www.nrz-hygiene.de
Version: 28.05.2009

Referenzdaten

| | |
|--|---------|
| Anzahl Stationen: | 41 |
| Anzahl Beobachtungsmonate: | 1.575 |
| Anzahl Patienten: | 132.972 |
| Anzahl Patiententage: | 977.115 |
| Anzahl MRSA-Fälle: | 818 |
| Anzahl auf Station erworbener MRSA-Fälle*: | 134 |
| Anzahl MRSA-Tage*: | 8.366 |
| Anzahl Patiententage*: | 774.028 |

Tabelle 1: MRSA-Fälle

| Fälle | Anzahl | Anteil(%) |
|-------------------------|--------|-----------|
| Fälle insgesamt | 818 | 100,00 |
| Auf Station mitgebracht | 659 | 80,56 |
| Auf Station erworben | 159 | 19,44 |

Tabelle 2: MRSA-Inzidenz (Anzahl pro 100 Patienten)

| Inzidenz | gepoolter arithm. Mittelwert | Q1 | Median | Q3 |
|-------------------------|------------------------------|------|--------|------|
| Fälle insgesamt | 0,62 | 0,00 | 0,45 | 1,08 |
| Auf Station mitgebracht | 0,50 | 0,00 | 0,36 | 0,73 |
| Auf Station erworben | 0,12 | 0,00 | 0,06 | 0,22 |

Tabelle 3: MRSA-Inzidenzdichte (Anzahl pro 1000 Patiententage)

| Inzidenzdichte | gepoolter arithm. Mittelwert | Q1 | Median | Q3 |
|----------------------|------------------------------|------|--------|------|
| Fälle insgesamt | 0,84 | 0,00 | 0,62 | 1,04 |
| Auf Station erworben | 0,16 | 0,00 | 0,07 | 0,26 |

Tabelle 4: MRSA-Raten

| | |
|---|-------|
| Mittlere tägliche MRSA-Last (Anzahl MRSA-Tage* pro 100 Patiententage*): | 1,08 |
| MRSA-Tage assoz. nosok. MRSA-Rate (Anzahl noso. MRSA-Fälle* pro 1000 MRSA-Tage*): | 16,02 |

Tabelle 5: Kolonisationen/Infektionen mit MRSA

| Fälle | Anzahl | Anteil(%) |
|-------------------------|--------|-----------|
| Fälle insgesamt | 818 | 100,00 |
| Pat. mit Kolonisationen | 555 | 67,85 |
| Pat. mit Infektionen | 263 | 32,15 |

* - ab 01.01.2005

Referenzdaten

Tabelle 6: Infektionen mit MRSA

| Infektionsart | Anzahl | Anteil(%) |
|---------------|------------|---------------|
| Pneumonie | 50 | 18,18 |
| Bronchitis | 8 | 2,91 |
| Sepsis, prim. | 26 | 9,45 |
| Postop. WI | 23 | 8,36 |
| Hautinfektion | 56 | 20,36 |
| Harnweginf. | 97 | 35,27 |
| Andere | 15 | 5,45 |
| Gesamt | 275 | 100,00 |
| Sepsis, sek. | 17 | |

Tabelle 7: Jahresliste

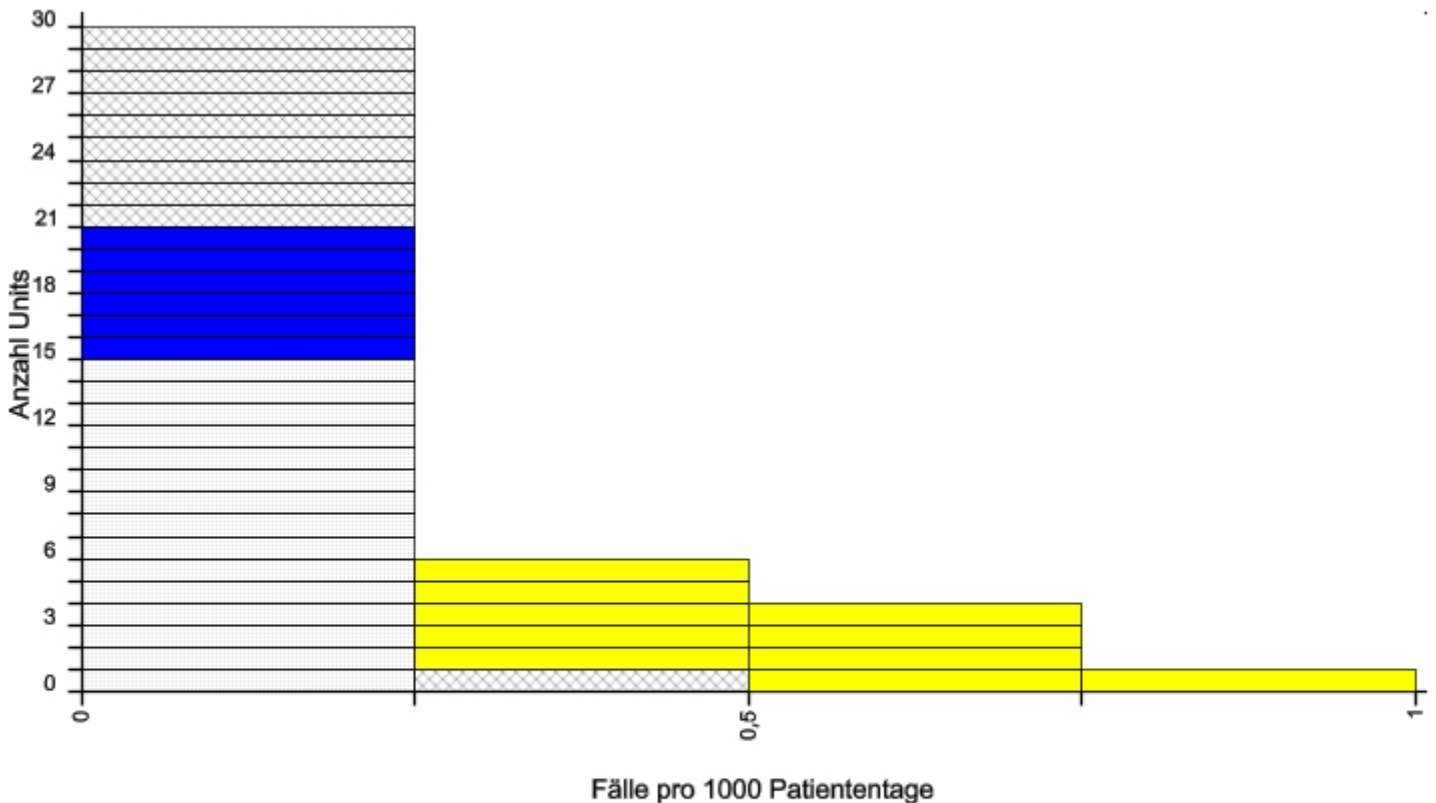
| Jahr | Anz. Stat. | Anz. Pat. | Anz. Pat. Tage | Anz. Fälle | Anz. MRSA-Tage | Erw. (%) | Inf.(%) | Inz. gesamt | Inz. mit. | Inz. erw. | Inz. dichte erw. |
|------|------------|-----------|----------------|------------|----------------|----------|---------|-------------|-----------|-----------|------------------|
| 2004 | 28 | 25.398 | 203.087 | 93 | n. def. | 24,73 | 54,84 | 0,53 | 0,40 | 0,13 | 0,37 |
| 2005 | 31 | 26.391 | 189.620 | 138 | 1.572 | 28,99 | 42,03 | 0,35 | 0,25 | 0,10 | 0,30 |
| 2006 | 28 | 25.510 | 186.662 | 168 | 2.033 | 21,43 | 24,40 | 0,39 | 0,31 | 0,08 | 0,24 |
| 2007 | 31 | 28.891 | 213.298 | 201 | 2.009 | 18,41 | 30,85 | 0,46 | 0,38 | 0,09 | 0,24 |
| 2008 | 32 | 26.782 | 184.448 | 218 | 2.752 | 10,55 | 23,39 | 0,48 | 0,43 | 0,05 | 0,14 |

Legende:

| | |
|-------------------------|--|
| Anz. Stat | Anzahl Stationen |
| Anz. Pat | Anzahl Patienten |
| Anz. Pat. Tage | Anzahl Patiententage |
| Anz. Fälle | Anzahl MRSA Fälle |
| Anz. MRSA-Tage | Anzahl MRSA-Tage |
| Erw. (%) | Anteil MRSA-Fälle auf Station erworben |
| Inf. (%) | Anteil MRSA-Fälle mit Infektionen |
| Inz. gesamt | MRSA-Inzidenz der Fälle insgesamt (Anzahl pro 100 Patienten) |
| Inz. mit. | MRSA-Inzidenz der auf die Station mitgebrachten Fälle (Anzahl pro 100 Patienten) |
| Inz. erw. | MRSA-Inzidenz der auf der Station erworbene Fälle (Anzahl pro 100 Patienten) |
| Inz. dichte erw. | MRSA-Inzidenzdichte Fälle auf Station erworben (Anzahl pro 1000 Patiententage) |

Referenzdaten

Abbildung: MRSA - Inzidenzdichte der auf Station erworbenen Fälle



Q1: 0,00 Median: 0,07 Q3: 0,26

Legende

□ bedeutet Abteilung mit einer Inzidenzdichte \leq Q1, ■ \leq Median, ▨ \leq Q3 und ■ $>$ Q3.

Referenzdaten

| | |
|----------------------------|---------|
| Anzahl Stationen: | 37 |
| Anzahl Beobachtungsmonate: | 1.106 |
| Anzahl Patienten: | 95.224 |
| Anzahl Patiententage: | 680.403 |
| Anzahl ESBL_ECO-Fälle: | 128 |

Tabelle 1: ESBL_ECO-Fälle

| Fälle | Anzahl | Anteil(%) |
|--------------------------------|--------|-----------|
| Fälle insgesamt | 128 | 100,00 |
| Auf Station mitgebracht | 92 | 71,88 |
| Auf Station erworben | 36 | 28,13 |

Tabelle 2: ESBL_ECO-Inzidenz (Anzahl pro 100 Patienten)

| Inzidenz | gepoolter arithm. Mittelwert | Q1 | Median | Q3 |
|--------------------------------|---------------------------------|------|--------|------|
| Fälle insgesamt | 0,13 | 0,00 | 0,10 | 0,19 |
| Auf Station mitgebracht | 0,10 | 0,00 | 0,06 | 0,17 |
| Auf Station erworben | 0,04 | 0,00 | 0,00 | 0,03 |

Tabelle 3: ESBL_ECO-Inzidenzdichte (Anzahl pro 1000 Patiententage)

| Inzidenzdichte | gepoolter arithm. Mittelwert | Q1 | Median | Q3 |
|-----------------------------|---------------------------------|------|--------|------|
| Fälle insgesamt | 0,19 | 0,00 | 0,11 | 0,25 |
| Auf Station erworben | 0,05 | 0,00 | 0,00 | 0,04 |

Tabelle 4: Kolonisationen/Infektionen mit ESBL_ECO

| Fälle | Anzahl | Anteil(%) |
|--------------------------------|--------|-----------|
| Fälle insgesamt | 128 | 100,00 |
| Pat. mit Kolonisationen | 45 | 35,16 |
| Pat. mit Infektionen | 83 | 64,84 |

Tabelle 5: Infektionen mit ESBL_ECO

| Infektionsart | Anzahl | Anteil(%) |
|----------------------|-----------|---------------|
| Pneumonie | 1 | 1,19 |
| Bronchitis | 1 | 1,19 |
| Sepsis, prim. | 6 | 7,14 |
| Postop. WI | 0 | 0,00 |
| Hautinfektion | 1 | 1,19 |
| Harnweginf. | 75 | 89,29 |
| Andere | 0 | 0,00 |
| Gesamt | 84 | 100,00 |
| Sepsis, sek. | 2 | |

Referenzdaten

Tabelle 6: Jahresliste

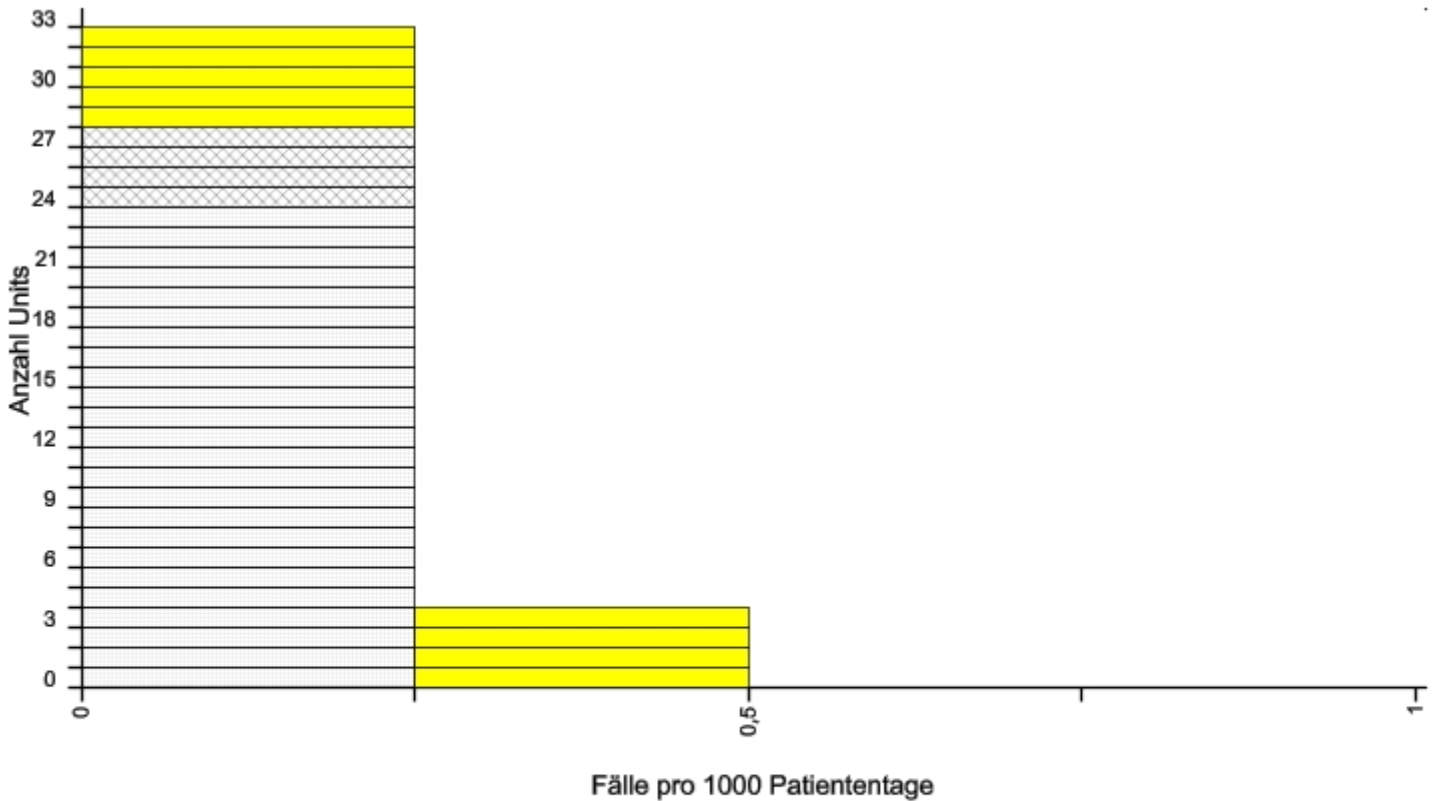
| Jahr | Anz. Stat. | Anz. Pat. | Anz. Pat. Tage | Anz. Fälle | Erw.(%) | Inf.(%) | Inz. gesamt | Inz. mit. | Inz. erw. | Inz. dichte erw. |
|------|------------|-----------|-------------------|---------------|---------|---------|----------------|--------------|--------------|------------------------|
| 2005 | 28 | 14.041 | 95.995 | 4 | 50,00 | 75,00 | 0,01 | 0,01 | 0,01 | 0,02 |
| 2006 | 28 | 25.510 | 186.662 | 18 | 27,78 | 61,11 | 0,04 | 0,03 | 0,01 | 0,03 |
| 2007 | 31 | 28.891 | 213.298 | 48 | 37,50 | 70,83 | 0,11 | 0,07 | 0,04 | 0,12 |
| 2008 | 32 | 26.782 | 184.448 | 58 | 18,97 | 60,34 | 0,13 | 0,10 | 0,02 | 0,07 |

Legende:

| | |
|-------------------------|--|
| Anz. Stat | Anzahl Stationen |
| Anz. Pat | Anzahl Patienten |
| Anz. Pat. Tage | Anzahl Patiententage |
| Anz. Fälle | Anzahl ESBL_ECO Fälle |
| Erw. (%) | Anteil ESBL_ECO-Fälle auf Station erworben |
| Inf. (%) | Anteil ESBL_ECO-Fälle mit Infektionen |
| Inz. gesamt | ESBL_ECO-Inzidenz der Fälle insgesamt (Anzahl pro 100 Patienten) |
| Inz. mit. | ESBL_ECO-Inzidenz der auf die Station mitgebrachten Fälle (Anzahl pro 100 Patienten) |
| Inz. erw. | ESBL_ECO-Inzidenz der auf der Station erworbene Fälle (Anzahl pro 100 Patienten) |
| Inz. dichte erw. | ESBL_ECO-Inzidenzdichte Fälle auf Station erworben (Anzahl pro 1000 Patiententage) |

Referenzdaten

Abbildung: ESBL_ECO - Inzidenzdichte der auf Station erworbenen Fälle



Q1: 0,00 Median: 0,00 Q3: 0,04

Legende

□ bedeutet Abteilung mit einer Inzidenzdichte ≤ Q1, ■ ≤ Median, ▨ ≤ Q3 und ■ > Q3.

Referenzdaten

| | |
|----------------------------|---------|
| Anzahl Stationen: | 37 |
| Anzahl Beobachtungsmonate: | 1.106 |
| Anzahl Patienten: | 95.224 |
| Anzahl Patiententage: | 680.403 |
| Anzahl ESBL_KLE-Fälle: | 40 |

Tabelle 1: ESBL_KLE-Fälle

| Fälle | Anzahl | Anteil(%) |
|--------------------------------|--------|-----------|
| Fälle insgesamt | 40 | 100,00 |
| Auf Station mitgebracht | 32 | 80,00 |
| Auf Station erworben | 8 | 20,00 |

Tabelle 2: ESBL_KLE-Inzidenz (Anzahl pro 100 Patienten)

| Inzidenz | gepoolter arithm. Mittelwert | Q1 | Median | Q3 |
|--------------------------------|---------------------------------|------|--------|------|
| Fälle insgesamt | 0,04 | 0,00 | 0,00 | 0,05 |
| Auf Station mitgebracht | 0,03 | 0,00 | 0,00 | 0,03 |
| Auf Station erworben | 0,01 | 0,00 | 0,00 | 0,00 |

Tabelle 3: ESBL_KLE-Inzidenzdichte (Anzahl pro 1000 Patiententage)

| Inzidenzdichte | gepoolter arithm. Mittelwert | Q1 | Median | Q3 |
|-----------------------------|---------------------------------|------|--------|------|
| Fälle insgesamt | 0,06 | 0,00 | 0,00 | 0,07 |
| Auf Station erworben | 0,01 | 0,00 | 0,00 | 0,00 |

Tabelle 4: Kolonisationen/Infektionen mit ESBL_KLE

| Fälle | Anzahl | Anteil(%) |
|--------------------------------|--------|-----------|
| Fälle insgesamt | 40 | 100,00 |
| Pat. mit Kolonisationen | 3 | 7,50 |
| Pat. mit Infektionen | 37 | 92,50 |

Tabelle 5: Infektionen mit ESBL_KLE

| Infektionsart | Anzahl | Anteil(%) |
|----------------------|-----------|---------------|
| Pneumonie | 5 | 13,51 |
| Bronchitis | 0 | 0,00 |
| Sepsis, prim. | 0 | 0,00 |
| Postop. WI | 0 | 0,00 |
| Hautinfektion | 1 | 2,70 |
| Harnweginf. | 30 | 81,08 |
| Andere | 1 | 2,70 |
| Gesamt | 37 | 100,00 |
| Sepsis, sek. | 0 | |

Referenzdaten

Tabelle 6: Jahresliste

| Jahr | Anz. Stat. | Anz. Pat. | Anz. Pat. Tage | Anz. Fälle | Erw.(%) | Inf.(%) | Inz. gesamt | Inz. mit. | Inz. erw. | Inz. dichte erw. |
|------|------------|-----------|-------------------|---------------|---------|---------|----------------|--------------|--------------|------------------------|
| 2005 | 28 | 14.041 | 95.995 | 4 | 25,00 | 100,00 | 0,01 | 0,01 | 0,00 | 0,01 |
| 2006 | 28 | 25.510 | 186.662 | 7 | 14,29 | 85,71 | 0,02 | 0,01 | 0,00 | 0,01 |
| 2007 | 31 | 28.891 | 213.298 | 19 | 26,32 | 94,74 | 0,04 | 0,03 | 0,01 | 0,03 |
| 2008 | 32 | 26.782 | 184.448 | 10 | 10,00 | 90,00 | 0,02 | 0,02 | 0,00 | 0,01 |

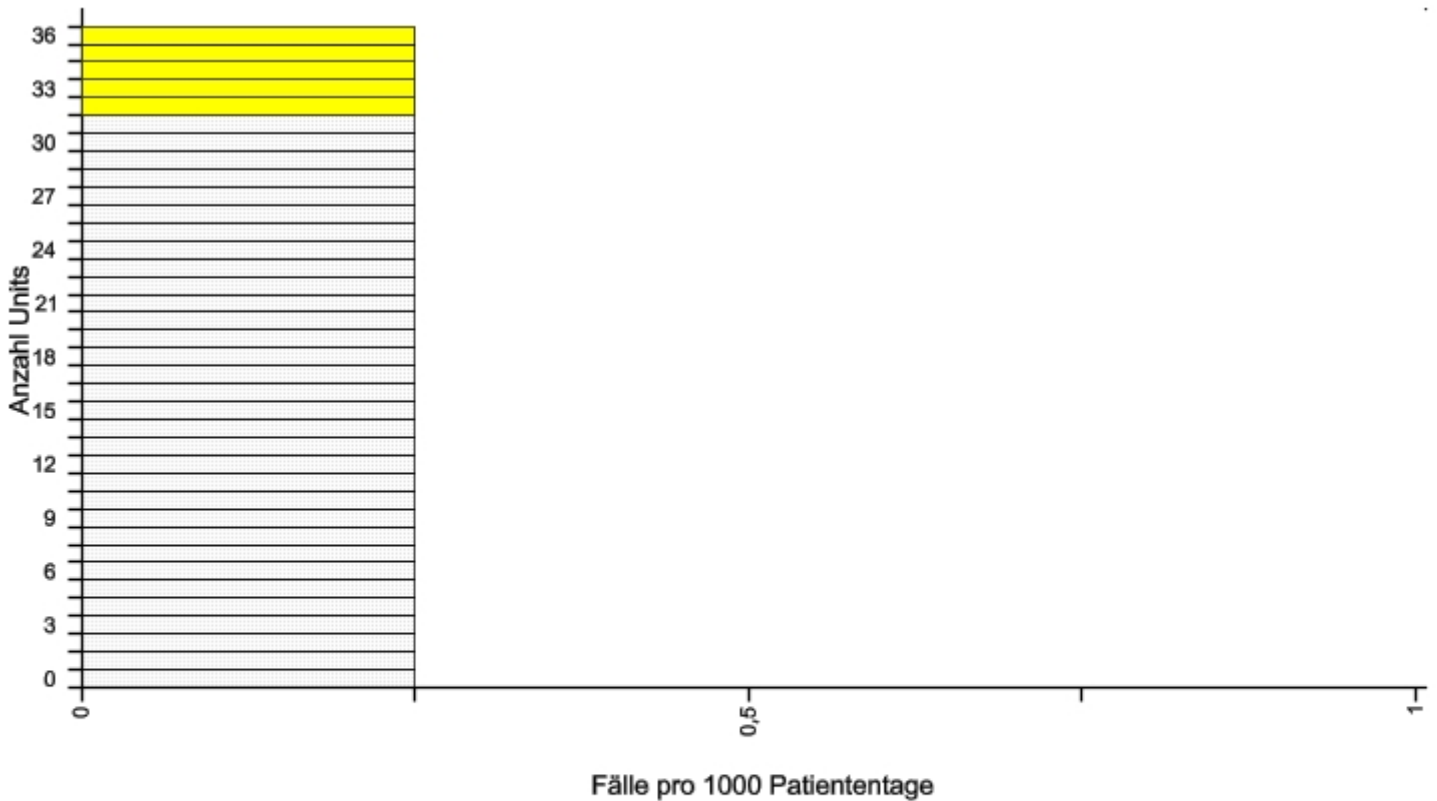
Legende:

| | |
|-------------------------|--|
| Anz. Stat | Anzahl Stationen |
| Anz. Pat | Anzahl Patienten |
| Anz. Pat. Tage | Anzahl Patiententage |
| Anz. Fälle | Anzahl ESBL_KLE Fälle |
| Erw. (%) | Anteil ESBL_KLE-Fälle auf Station erworben |
| Inf. (%) | Anteil ESBL_KLE-Fälle mit Infektionen |
| Inz. gesamt | ESBL_KLE-Inzidenz der Fälle insgesamt (Anzahl pro 100 Patienten) |
| Inz. mit. | ESBL_KLE-Inzidenz der auf die Station mitgebrachten Fälle (Anzahl pro 100 Patienten) |
| Inz. erw. | ESBL_KLE-Inzidenz der auf der Station erworbene Fälle (Anzahl pro 100 Patienten) |
| Inz. dichte erw. | ESBL_KLE-Inzidenzdichte Fälle auf Station erworben (Anzahl pro 1000 Patiententage) |



Referenzdaten

Abbildung: ESBL_KLE - Inzidenzdichte der auf Station erworbenen Fälle



Q1: 0,00 Median: 0,00 Q3: 0,00

Legende

□ bedeutet Abteilung mit einer Inzidenzdichte \leq Q1, ■ \leq Median, ▨ \leq Q3 und ■ $>$ Q3.

Referenzdaten

| | |
|----------------------------|---------|
| Anzahl Stationen: | 41 |
| Anzahl Beobachtungsmonate: | 1.575 |
| Anzahl Patienten: | 132.972 |
| Anzahl Patiententage: | 977.115 |
| Anzahl ESBL_ALLE-Fälle: | 174 |

Tabelle 1: ESBL_ALLE-Fälle

| Fälle | Anzahl | Anteil(%) |
|--------------------------------|--------|-----------|
| Fälle insgesamt | 174 | 100,00 |
| Auf Station mitgebracht | 128 | 73,56 |
| Auf Station erworben | 46 | 26,44 |

Tabelle 2: ESBL_ALLE-Inzidenz (Anzahl pro 100 Patienten)

| Inzidenz | gepoolter arithm. Mittelwert | Q1 | Median | Q3 |
|--------------------------------|---------------------------------|------|--------|------|
| Fälle insgesamt | 0,13 | 0,00 | 0,08 | 0,18 |
| Auf Station mitgebracht | 0,10 | 0,00 | 0,06 | 0,17 |
| Auf Station erworben | 0,03 | 0,00 | 0,00 | 0,03 |

Tabelle 3: ESBL_ALLE-Inzidenzdichte (Anzahl pro 1000 Patiententage)

| Inzidenzdichte | gepoolter arithm. Mittelwert | Q1 | Median | Q3 |
|-----------------------------|---------------------------------|------|--------|------|
| Fälle insgesamt | 0,18 | 0,00 | 0,13 | 0,26 |
| Auf Station erworben | 0,05 | 0,00 | 0,00 | 0,03 |

Tabelle 4: Kolonisationen/Infektionen mit ESBL_ALLE

| Fälle | Anzahl | Anteil(%) |
|--------------------------------|--------|-----------|
| Fälle insgesamt | 174 | 100,00 |
| Pat. mit Kolonisationen | 48 | 27,59 |
| Pat. mit Infektionen | 126 | 72,41 |

Tabelle 5: Infektionen mit ESBL_ALLE

| Infektionsart | Anzahl | Anteil(%) |
|----------------------|------------|---------------|
| Pneumonie | 6 | 4,72 |
| Bronchitis | 1 | 0,79 |
| Sepsis, prim. | 6 | 4,72 |
| Postop. WI | 0 | 0,00 |
| Hautinfektion | 2 | 1,57 |
| Harnweginf. | 111 | 87,40 |
| Andere | 1 | 0,79 |
| Gesamt | 127 | 100,00 |
| Sepsis, sek. | 2 | |

Referenzdaten

Tabelle 6: Jahresliste

| Jahr | Anz. Stat. | Anz. Pat. | Anz. Pat. Tage | Anz. Fälle | Erw.(%) | Inf.(%) | Inz. gesamt | Inz. mit. | Inz. erw. | Inz. dichte erw. |
|------|------------|-----------|-------------------|---------------|---------|---------|----------------|--------------|--------------|------------------------|
| 2004 | 28 | 25.398 | 203.087 | 4 | 50,00 | 100,00 | 0,02 | 0,01 | 0,01 | 0,03 |
| 2005 | 31 | 26.391 | 189.620 | 10 | 30,00 | 90,00 | 0,03 | 0,02 | 0,01 | 0,02 |
| 2006 | 28 | 25.510 | 186.662 | 25 | 24,00 | 68,00 | 0,06 | 0,04 | 0,01 | 0,04 |
| 2007 | 31 | 28.891 | 213.298 | 67 | 34,33 | 77,61 | 0,15 | 0,10 | 0,05 | 0,15 |
| 2008 | 32 | 26.782 | 184.448 | 68 | 17,65 | 64,71 | 0,15 | 0,12 | 0,03 | 0,07 |

Legende:

| | |
|-------------------------|---|
| Anz. Stat | Anzahl Stationen |
| Anz. Pat | Anzahl Patienten |
| Anz. Pat. Tage | Anzahl Patiententage |
| Anz. Fälle | Anzahl ESBL_ALLE Fälle |
| Erw. (%) | Anteil ESBL_ALLE-Fälle auf Station erworben |
| Inf. (%) | Anteil ESBL_ALLE-Fälle mit Infektionen |
| Inz. gesamt | ESBL_ALLE-Inzidenz der Fälle insgesamt (Anzahl pro 100 Patienten) |
| Inz. mit. | ESBL_ALLE-Inzidenz der auf die Station mitgebrachten Fälle (Anzahl pro 100 Patienten) |
| Inz. erw. | ESBL_ALLE-Inzidenz der auf der Station erworbene Fälle (Anzahl pro 100 Patienten) |
| Inz. dichte erw. | ESBL_ALLE-Inzidenzdichte Fälle auf Station erworben (Anzahl pro 1000 Patiententage) |

Referenzdaten

| | |
|----------------------------|---------|
| Anzahl Stationen: | 41 |
| Anzahl Beobachtungsmonate: | 1.575 |
| Anzahl Patienten: | 132.972 |
| Anzahl Patiententage: | 977.115 |
| Anzahl VRE-Fälle: | 103 |

Tabelle 1: VRE-Fälle

| Fälle | Anzahl | Anteil(%) |
|--------------------------------|--------|-----------|
| Fälle insgesamt | 103 | 100,00 |
| Auf Station mitgebracht | 26 | 25,24 |
| Auf Station erworben | 77 | 74,76 |

Tabelle 2: VRE-Inzidenz (Anzahl pro 100 Patienten)

| Inzidenz | gepoolter arithm. Mittelwert | Q1 | Median | Q3 |
|--------------------------------|---------------------------------|------|--------|------|
| Fälle insgesamt | 0,08 | 0,00 | 0,00 | 0,02 |
| Auf Station mitgebracht | 0,02 | 0,00 | 0,00 | 0,00 |
| Auf Station erworben | 0,06 | 0,00 | 0,00 | 0,00 |

Tabelle 3: VRE-Inzidenzdichte (Anzahl pro 1000 Patiententage)

| Inzidenzdichte | gepoolter arithm. Mittelwert | Q1 | Median | Q3 |
|-----------------------------|---------------------------------|------|--------|------|
| Fälle insgesamt | 0,11 | 0,00 | 0,00 | 0,03 |
| Auf Station erworben | 0,08 | 0,00 | 0,00 | 0,00 |

Tabelle 4: Kolonisationen/Infektionen mit VRE

| Fälle | Anzahl | Anteil(%) |
|--------------------------------|--------|-----------|
| Fälle insgesamt | 103 | 100,00 |
| Pat. mit Kolonisationen | 84 | 81,55 |
| Pat. mit Infektionen | 19 | 18,45 |

Tabelle 5: Infektionen mit VRE

| Infektionsart | Anzahl | Anteil(%) |
|----------------------|-----------|---------------|
| Pneumonie | 1 | 5,26 |
| Bronchitis | 0 | 0,00 |
| Sepsis, prim. | 8 | 42,11 |
| Postop. WI | 2 | 10,53 |
| Hautinfektion | 0 | 0,00 |
| Harnweginf. | 7 | 36,84 |
| Andere | 1 | 5,26 |
| Gesamt | 19 | 100,00 |
| Sepsis, sek. | 0 | |

Referenzdaten

Tabelle 6: Jahresliste

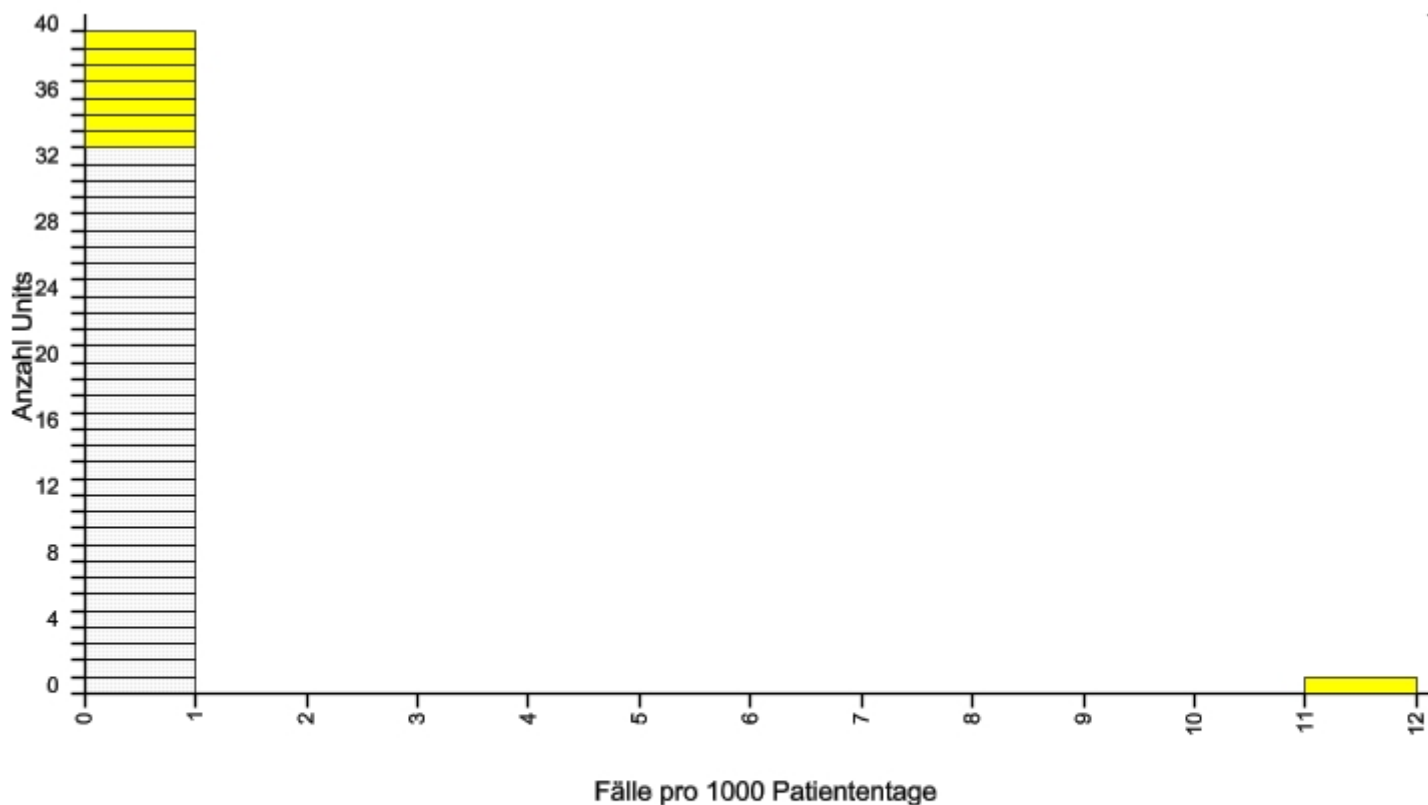
| Jahr | Anz. Stat. | Anz. Pat. | Anz. Pat. Tage | Anz. Fälle | Erw.(%) | Inf.(%) | Inz. gesamt | Inz. mit. | Inz. erw. | Inz. dichte erw. |
|------|------------|-----------|----------------|------------|---------|---------|-------------|-----------|-----------|------------------|
| 2004 | 28 | 25.398 | 203.087 | 74 | 81,08 | 8,11 | 0,42 | 0,08 | 0,34 | 0,95 |
| 2005 | 31 | 26.391 | 189.620 | 21 | 66,67 | 52,38 | 0,05 | 0,02 | 0,04 | 0,11 |
| 2006 | 28 | 25.510 | 186.662 | 2 | 0,00 | 0,00 | 0,00 | 0,00 | 0,00 | 0,00 |
| 2008 | 32 | 26.782 | 184.448 | 6 | 50,00 | 33,33 | 0,01 | 0,01 | 0,01 | 0,02 |

Legende:

| | |
|-------------------------|---|
| Anz. Stat | Anzahl Stationen |
| Anz. Pat | Anzahl Patienten |
| Anz. Pat. Tage | Anzahl Patiententage |
| Anz. Fälle | Anzahl VRE Fälle |
| Erw. (%) | Anteil VRE-Fälle auf Station erworben |
| Inf. (%) | Anteil VRE-Fälle mit Infektionen |
| Inz. gesamt | VRE-Inzidenz der Fälle insgesamt (Anzahl pro 100 Patienten) |
| Inz. mit. | VRE-Inzidenz der auf die Station mitgebrachten Fälle (Anzahl pro 100 Patienten) |
| Inz. erw. | VRE-Inzidenz der auf der Station erworbene Fälle (Anzahl pro 100 Patienten) |
| Inz. dichte erw. | VRE-Inzidenzdichte Fälle auf Station erworben (Anzahl pro 1000 Patiententage) |

Referenzdaten

Abbildung: VRE - Inzidenzdichte der auf Station erworbenen Fälle



Q1: 0,00 Median: 0,00 Q3: 0,00

Legende

□ bedeutet Abteilung mit einer Inzidenzdichte \leq Q1, ■ \leq Median, ▨ \leq Q3 und ■ $>$ Q3.

